

BAB V

KESIMPULAN DAN SARAN

A. Kesimpulan

Berdasarkan hasil analisis yang diperoleh produk wisata, lokasi dan promosi secara bersama-sama (simultan) tidak mempunyai pengaruh yang signifikan terhadap keputusan berkunjung. Akan tetapi secara parsial dari ketiga faktor tersebut hanya satu yang mempunyai pengaruh yang signifikan yaitu faktor promosi, sedangkan faktor produk wisata dan lokasi tidak mempunyai pengaruh terhadap keputusan wisatawan akan tetapi tidak signifikan di Desa Wisata Pancasila Jrahi. Dari hasil analisis diketahui bahwa variabel promosi yang mempunyai pengaruh paling dominan diantara variabel bebas lainnya, hal ini didukung oleh nilai koefisien korelasi parsialnya.

B. Saran

Berdasarkan hasil pembahasan dan kesimpulan diatas, maka peneliti mempunyai beberapa saran untuk membantu meningkatkan keputusan wisatawan berkunjung di Desa Wisata Pancasila Jrahi sebagai berikut:

1. Bagi pengelola Desa Wisata Pancasila Jrahi
 - a. Diharapkan untuk bekerja sama dengan biro perjalanan wisata agar Desa Wisata Pancasila Jrahi banyak dikenal wisatawan melalui paket wisatanya.

- b. Masyarakat harus lebih meningkatkan dan mempererat kerukunan, gotong royong dan persatuan sehingga Desa Wisata Pancasila Jrahi semakin berkembang.
- c. Lebih berkonsentrasi dalam mempromosikan potensi wisata.
- d. Untuk selalu memperhatikan kemudahan untuk menjangkau lokasi obyek wisata di Desa Wisata Pancasila Jrahi apabila ingin memperluas lokasi obyek wisatanya.
- e. Lebih kreatif dan inovatif dalam menciptakan produk wisata. Membangun jiwa kewirausahaan yang tinggi sehingga mampu membangun hasrat untuk terus berkreasi dan lebih maju.

2. Pemerintah

- a. Pemerintah harus lebih mendukung pengembangan desa wisata dengan cara lebih rutin memberikan pelatihan-pelatihan dan penyuluhan, memberikan fasilitas, serta prasarana yang baik demi kemajuan dan pengembangan masyarakat desa wisata.
- b. Pemerintah harus lebih rutin dan giat dalam mengembangkan Desa Wisata Pancasila Jrahi dengan cara promosi yang lebih luas. Menyelenggarakan berbagai kegiatan pameran di berbagai kota baik Nasional hingga Internasional.

Daftar Pustaka

Buku Referensi

A, Alsa. (2011). *Pendekatan Kuantitatif dan Kualitatif Serta Kombinasinya Dalam Penelitian Psikologi*. Yogyakarta: Pustaka Pelajar

Imam, Ghozali. (2018). *Aplikasi Analisis Multivariate dengan Program IBM SPSS 25*. Badan Penerbit Universitas Diponegoro: Semarang

Kementerian Koperasi dan Usaha Kecil dan Menengah, (2016:21), *Buku Pnduan Pengembangan Desa Wisata Hijau*. Diterbitkan oleh Asisten Deputi Urusan Ketenagalistrian dan Aneka Usaha Kementerian Koperasi dan UMKM Republik Indonesia Jl. HR Rasuna Said Kav 3-4Lt. 2, Karet Kuningan, Setiabudi Jakarta Selatan, DKI Jakarta. Diakses dari https://edukukm.id/uploads/dokumen_artikel/Buku%20Panduan%20Desa%20Wisata%20Hijau.pdf

P, Kotler. & Keller, K.L. (2012). *Manajemen Pemasaran Jilid I Edisi ke 12*. Jakarta: Erlangga. Diakses pada 15 Juni 2021, di <http://repository.unpas.ac.id/32844/4/5%29%20BAB%20II.pdf>

Santosa, (2018), *Statistika Hospitality (edisi revisi)*. Yogyakarta: Deepublish

Sugiono, (2012), *Metode Penelitian Bisnis*, Alfabeta, Bandung, hal 56. Diakses pada 24 Juni 2021 di <http://digilib.uinsby.ac.id/2848/6/Bab%203.pdf>

Yoeka, Yoeti A. (2012). *Pengantar Ilmu Pariwisata*. Bandung: Angkasa.

Jurnal

Abdullah, C. (2018). Bab II Kajian Pustaka, Kerangka Pemikiran dan Hipotesis. Diakses pada 28 Juli 2021, di <http://repository.unpas.ac.id/31691/5/BAB%20II%20OK.pdf>

Arwandi, (2016), *Studi Peningkatan Sarana dan Prasarana Kawasan Objek Wisata Pantai Pa'badilang Kecamatan Bontomatene Kabupaten Kepulauan Selayar*, Jurusan Teknik Perencanaan Wilayah dan Kota Fakultas Sains dan Teknologi UIN Alauddin Makassar. Diakses pada 7 Juni 2021, di <http://repositori.uin-alauddin.ac.id/1190/1/Arwandi.pdf>

Bellinda Sofia Nuraeni, S.KM. (2013). *Analisis Faktor-Faktor Yang Mempengaruhi Minat Kunjungan Ulang Wisatawan Museum Ranggawarsita Semarang*, Program Studi Magister Manajemen Fakultas Ekonomika dan Bisnis, Universitas Diponegoro Semarang.

- I Gede Surya Pratama dan I Made Indra Wiraguna, (2019), Analisis Faktor-Faktor yang Mempengaruhi Keputusan Wisatawan Berkunjung ke Bali zoo di Singapadu Gianyar, Jurnal Warmadewa Managemen dan Bisnis, Volume 1, Nomor 1, Diakses pada 8 Juni 2021, diakses <https://www.ejournal.warmadewa.ac.id/index.php/wmbj/article/download/1013/727>
- Ni Putu Rika Sukmadewi. I Nyoman Darma Putra. I Wayan Suardana, Jurnal, (Januari 2019), Potensi dan Pengembangan Desa Wisata Suranadi Di Kecamatan Narmada Kabupaten Lombok Barat. Diakses dari <https://ojs.unud.ac.id/index.php/jumpa/article/download/46338/28003/>
- Nuraeni, Bellinda Sofia., S.KM., Analisis Faktor-faktor yang Mempengaruhi Minat Kunjungan Ulang Wisatawan Museum Ranggawarsita Semarang. Jurnal Manajemen Bisnis. Univertas Diponegoro Semarang.
- Prasetyo, Aji (2016). Faktor Faktor Yang Mempengaruhi Keputusan Wisatawan Dalam Berkunjung Ke Obyek Wisata Waduk Gajah Mungkur Wonogiri. Skripsi.
- Purwaningsi, R.M. (2013). Pengaruh Kualitas Pelayanan Pemandu Wisata terhadap Kepuasan wisatawan di Candi Prambanan: Tinjauan Khusus pada Kemampuan Berbahasa Verbal. Jurnal Nasional Pariwisata. Volume 5 (3): 146-153
- Rakhastiwi, Emma Puji (2019). Pengaruh Daya Tarik, Citra Wisata dan Kualitas Pelayanan Terhadap Kepuasan Pengunjung Pada Wisata Small arden Purwokerto. Thesis. Diakses pada 26 Juli 2021 di http://repository.ump.ac.id/9741/3/BAB%20II_EMMA%20PUJI%20RAKHASTIWI_MANAJEMEN%2719.pdf
- Sarim, Murniati. (2015). Faktor Faktor Yang Mempengaruhi Keputusan Wisatawan Untuk Berwisata ke Resort Pulau Tinabo Taman Nasional Takabonerate Kab. Kepulauan Selayar. Skripsi.
- Tjiptono., Fandy dan Anastasia, Diana, (2002). Total Quality Management. Andy: Yogyakarta.
- Wirantini, N.N.A., Nyoman, D.S., Ni, N.Y. Setiawina ND., dan Yuliarmi, N. (2018). Analisis Faktor-faktor yang Mempengaruhi Niat Kunjungan Kembali Wisatawan pada Daya Tarik di Kabupaten Badung. E-Jurnal Ekonomi dan Bisnis Universitas Udayana. Volume 7 (1):279-308.
- Wiro, (2018). Pengaruh Promosi di Instagram dan Word Of Mount Terhadap Keputusan Berkunjung. Diakses pada 3 Januari 2021. Diakses dari <http://repo.darmajaya.ac.id>

Website

Indonesia Baik. (2019). Indonesia Punya Ribuan Desa Wisata. Diakses pada 3 Januari 2021, dari <http://www.indonesiabaik.id/index.php/videografis/indonesia-punya-ribuan-desa-wisata>

Info Jateng, (27 November 2020), Desa Bageng Ditetapkan Desa Wisata. Diakses dari <https://infojateng.id/read/6004/desa-bageng-ditetapkan-desa-wisata/>

Jawa pos. Radar Kudus, (04 Desember 2020), Bupati Haryanto Resmikan Jrahi Sebagai Desa Wisata Pancasila. Diakses <https://www.google.co.id/amp/s/desawisatajrahi.wordpress.com/2020/12/02/peresmian-desa-jrahi-sebagai-desa-wisata-pancasila/amp/>

Jrahi Village, (Februari 2019), Desa Wisata Jrahi Sejuta Pesona Di Kaki Gunung Muria, Diakses di <https://www.google.co.id/search?q=desa+wisata+pancasila+jrahi&ie=UTF-8&oe=UTF-8&hl=id-id&client=safari#wptab=s:H4sIAAAAAAAAAAONgVuLVT9c3NEwqr4xPsjSresRowS3w8sc9YSn9SWtOXmPU5OIKzsgvd80rySypFJLmYoOyBKX4uVB18uxi4vXJT07MCcjPdEzKLy1ZxCqZmptUmpeukJuZl6mQVZSYkalQkppXkpiXDgB3EIT4eAAAAA>

Manajemen Pemasaran. Pengertian Promosi Menurut Para Ahli: Definisi, Tujuan, Jenis dan Contohnya. Diakses pada 3 Januari 2021, dari <https://ekonomimanajemen.com/pengertian-promosi/>

Pengertian Minat Berkunjung, Diakses pada 7 Juni 2021, di <http://eprints.umpo.ac.id/5866/4/BAB%20II.pdf>

Pengertian Produk Wisata, diakses pada 7 Juni 2021, di https://elibrary.unikom.ac.id/id/eprint/1775/8/UNIKOM_ALAE%20FIRAS_13.%20BAB%20II%20KAJIAN%20PUSTAKA,%20KERANGKA%20PEMIKIRAN%20&%20HIPOTESIS.pdf

Ratih Latifah Murniati, (2019). Produk Mahasiswa KKN Undip, Promosikan Desa Jrahi. Diakses pada 26 Juli 2021, di <https://www.patinews.com/produk-mahasiswa-kkn-undip-promosikan-desa-jrahi/amp/>

Schwaighofer, V.(2014). Tourist Destination Image and Local Culture, Salzburg: Spring Gabler.

Setiyadi, Yudi. (21 Oktober 2019), Pengertian Desa Wisata dan Konsep Pengembangannya, Website [Dinas Pariwisata Daerah Kabupaten Gianyar](#),

diakses pada 21 Oktober 2019. <https://ensiklo.com/2019/10/21/pengertian-desa-wisata/>

Sinoeng, (28 Februari 2020). Forum Pariwisata Quality Tourist, Super Quality destinations, Wonderful Indonesia. Diakses dari <https://amp.kompas.com/travel/read/2020/03/01/161300627/potensi-desa-wisata-di-jateng-ada-zona-gunung-pantai-dan-dataran>

Yakobus Suparlan, (2019). Data Desa wisata Pancasila Jrahi, diakses pada 31 Juli 2021 di <https://web.whatsapp.com/>

YYPS, (copyright 2004), Profil Desa Jrahi, Diakses dari <https://ypps.tripod.com/jrahi.htm>

LAMPIRAN

Lampiran 1
Surat Pengantar Observasi



YAYASAN PENDIDIKAN KARYA SIJAHTERA
SEKOLAH TINGGI PARIWISATA AMPTA
YOGYAKARTA

Jl. Laksda Adisucipto Km. 6 (Tengah) Caturtunggal, Depok, Sleman Yogyakarta 55201
Telp / Fax : (0274) 485515 - 485514 Website : www.stipa.ac.id Email : info@stipa.ac.id, ampta@stipa.ac.id

Nomor : ISO-Q-AMPTA/IX/2021
Hal : Pengantar Observasi

20 September 2021

**Kepada Yth,
Bapak/Ibu Ketua
Desa Wisata Pancasila Jrahi
Di Tempat**

Dengan Hormat,

Kami yang bertanda tangan dibawah ini Ketua Sekolah Tinggi Pariwisata AMPTA Yogyakarta, menerangkan bahwa

Nama	: Amy Crysta Windy Sari
NIM	: 417100480
Prodi	: Usaha Perjalanan Wisata (Diploma IV)
Tahun Akademik	: 2021/2022
Alamat	: Desa Raci, RT 02/ RW 04, Kec. Batangan, Kab. Pati
Nomor Telp	: 0822-2506-8159

Mohon untuk diijinkan melaksanakan observasi guna Penyusunan Laporan Penelitian dengan Judul

**"FAKTOR-FAKTOR YANG MEMPENGARUHI KEPUTUSAN WISATAWAN
UNTUK BERKUNJUNG KE DESA WISATA PANCASILA JRAHI
GUNUNGWINGKAL KABUPATEN PATI"**

Demikian permohonan kami, atas bantuan dan kerjasamanya diucapkan terimakasih

Hormat Kami,

Iw. Piharno, MM

Cc. - File

Lampiran 2

Surat Balasan Pengantar Observasi



PEMERINTAH KABUPATEN PATI
DESA JRAHI
DESA WISATA PANCASILA JRAHI

*Alamat : Desa Jrahi Kecamatan Gunungrempel Kabupaten Pati
Kode Pos 59156, No. Telp : 08529433488*



Jrahi, 26 September 2021

No : 017/DesaWisataPancasilaJrahi/IX/2021
Lampiran : -
Hal : *Balasan surat pengantar observasi*

Kepada Yth.
Ketua Sekolah Tinggi Pariwisata
AMPTA Yogyakarta
Di Tempat

Dengan Hormat,

Menindaklanjuti surat pengantar observasi dari Sekolah Tinggi Pariwisata AMPTA Yogyakarta, bersama dengan ini saya ketua Desa Wisata Pancasila Jrahi bersedia memberi tempat dan izin untuk melakukan observasi guna penyusunan laporan penelitian kepada 1 mahasiswa dari program studi Usaha Perjalanan Wisata (Diploma IV). Berikut ini adalah nama mahasiswa yang melakukan observasi di Desa Wisata Pancasila Jrahi

No	Nama	NIM
1.	Amy Crysia Winda Sari	417105480

Demikian surat balasan ini kami buat, atas kepercayaannya kami ucapkan terimakasih

Ketua Pengelola Desa Wisata
Pancasila Jrahi



Yulohus Samudra

Lampiran 3

Hasil Data Penelitian

Variabel X1 (Produk Wisata)

Tabel Keputusan Berkunjung wisatawan						
No Res	X1,1	X1,2	X1,3	X1,4	X1,5	Jumlah
1.	4	4	4	4	4	20
2.	4	4	4	4	4	20
3.	3	4	4	4	4	19
4.	3	4	4	3	3	17
5.	4	3	3	4	3	17
6.	4	4	4	4	4	20
7.	4	3	4	4	3	18
8.	3	3	3	3	3	15
9.	3	3	4	3	3	16
10.	3	3	4	4	3	17
11.	4	3	3	3	3	16
12.	3	3	4	3	3	16
13.	3	3	3	3	3	15
14.	3	3	3	4	3	16
15.	3	3	3	3	3	15
16.	3	3	3	3	2	14
17.	4	4	4	4	4	20
18.	3	3	3	3	3	15
19.	3	3	3	3	3	15
20.	3	3	3	3	3	15
21.	3	3	4	3	3	16

22.	4	4	4	4	4	20
23.	3	3	3	3	3	15
24.	4	4	3	4	3	18
25.	4	3	3	3	3	16
26.	3	3	3	3	3	15
27.	3	3	3	3	3	15
28.	3	3	3	3	3	15
29.	3	3	3	3	3	15
30.	4	4	4	4	4	20
31.	4	4	4	4	3	19
32.	3	3	3	3	3	15
33.	3	4	3	3	3	16
34.	3	4	3	3	3	16
35.	3	3	3	4	4	17
36.	3	3	3	3	3	15
37.	3	3	3	3	3	15
38.	4	4	4	4	4	20
39.	3	3	3	3	3	15
40.	3	3	4	3	3	16
41.	3	3	3	3	3	15
42.	4	4	4	4	4	20
43.	4	3	3	4	4	18
44.	3	3	3	3	3	15
45.	4	4	4	4	4	20

46.	3	3	3	3	3	15
47.	4	4	4	3	3	18
48.	4	4	3	3	3	17
49.	3	3	4	4	3	17
50.	3	3	3	4	4	17
51.	3	4	3	3	3	16
52.	3	3	4	3	3	16
53.	4	4	4	4	4	20
54.	4	4	4	3	3	18
55.	4	3	3	3	4	17
56.	4	3	3	3	3	16
57.	4	4	4	4	4	20
58.	4	4	4	4	4	20
59.	4	4	4	4	4	20
60.	3	4	4	4	4	19
61.	4	3	2	1	3	13
62.	4	4	4	4	4	20
63.	4	3	4	3	4	18
64.	3	3	3	3	3	15
65.	3	3	3	3	3	15
66.	4	4	4	4	4	20
67.	3	3	4	4	3	17
68.	3	3	3	3	3	15
69.	3	3	3	3	3	15

70.	3	3	3	3	3	15
71.	3	3	4	4	3	17
72.	4	4	4	4	4	20
73.	4	3	2	1	3	13
74.	3	3	3	3	3	15
75.	3	3	3	3	3	15
76.	3	3	3	3	3	15
77.	4	4	4	4	4	20
78.	3	4	2	3	3	15
79.	3	3	3	3	3	15
80.	3	3	3	3	3	15
81.	3	3	3	3	3	15
82.	3	3	3	3	3	15
83.	2	2	2	2	2	10
84.	3	3	3	3	3	15
85.	3	3	3	3	3	15
86.	3	3	3	3	3	15
87.	4	4	4	4	4	20
88.	4	4	4	4	4	20
89.	4	4	4	4	4	20
90.	3	3	2	2	2	12
91.	3	3	3	3	3	15
92.	4	3	3	3	2	15
93.	4	4	4	4	4	20

94.	3	3	3	3	3	15
95.	4	3	3	4	3	17
96.	3	3	3	3	4	16
97.	3	3	3	3	3	15
98.	3	3	3	3	3	15
99.	4	3	4	3	3	17
100.	3	3	3	3	3	15

Variabel X2 (Lokasi)

Tabel Keputusan Berkunjung wisatawan						
No Res	X1,1	X1,2	X1,3	X1,4	X1,5	Jumlah
1.	4	4	3	4	3	18
2.	4	4	4	4	4	20
3.	4	4	4	4	4	20
4.	3	3	3	4	3	16
5.	3	3	3	3	3	15
6.	4	4	4	2	4	18
7.	3	3	3	3	3	15
8.	3	3	3	3	3	15
9.	3	3	3	4	3	16
10.	3	3	3	3	3	15
11.	3	3	3	3	3	15
12.	4	4	3	2	3	16
13.	3	3	3	3	3	15
14.	3	3	3	3	3	15
15.	3	4	3	2	3	15
16.	2	3	4	3	4	16
17.	4	4	4	4	4	20
18.	3	3	4	3	3	16
19.	3	3	4	3	3	16
20.	3	2	2	3	4	14
21.	3	3	4	4	3	17

22.	4	4	4	4	4	20
23.	3	3	3	4	3	16
24.	4	3	3	4	4	18
25.	3	3	3	3	3	15
26.	2	2	3	3	2	12
27.	3	3	3	3	3	15
28.	3	3	3	3	3	15
29.	3	3	3	3	3	15
30.	4	4	3	3	3	17
31.	3	3	4	3	4	17
32.	3	3	3	3	3	15
33.	3	3	3	3	3	15
34.	3	3	3	4	4	17
35.	3	3	4	3	3	16
36.	3	3	3	4	3	16
37.	3	3	3	3	3	15
38.	4	4	3	2	4	17
39.	3	3	3	3	3	15
40.	3	3	3	3	3	15
41.	3	3	3	3	3	15
42.	4	4	4	4	4	20
43.	4	4	3	2	4	17
44.	3	3	3	4	3	16
45.	4	4	4	4	4	20

46.	3	3	3	3	3	15
47.	4	3	3	3	4	17
48.	3	3	3	3	3	15
49.	3	3	3	3	4	16
50.	4	4	4	4	4	20
51.	3	3	3	3	3	15
52.	3	3	3	3	3	15
53.	4	4	4	4	4	20
54.	3	3	3	3	3	15
55.	3	3	3	3	3	15
56.	3	3	3	3	3	15
57.	4	4	4	4	4	20
58.	4	4	4	4	4	20
59.	4	4	4	4	4	20
60.	4	4	4	2	3	17
61.	2	2	4	3	2	13
62.	4	4	4	4	4	20
63.	3	3	3	2	4	15
64.	3	3	3	3	3	15
65.	3	3	3	3	3	15
66.	3	4	4	4	3	18
67.	3	3	3	4	3	16
68.	3	3	3	3	3	15
69.	2	2	2	4	4	14

70.	2	3	3	4	3	15
71.	2	3	3	2	3	13
72.	4	4	4	3	4	19
73.	3	2	4	3	2	14
74.	3	3	3	3	3	15
75.	3	3	3	3	3	15
76.	3	3	3	3	3	15
77.	4	4	4	4	4	20
78.	3	2	4	2	4	15
79.	4	3	4	2	4	17
80.	3	3	3	3	3	15
81.	4	4	3	3	4	18
82.	3	3	3	3	3	15
83.	2	2	2	2	2	10
84.	3	3	3	3	3	15
85.	3	3	3	3	3	15
86.	3	3	3	3	3	15
87.	4	4	4	4	4	20
88.	3	3	3	3	3	15
89.	4	4	4	4	4	20
90.	2	2	2	4	3	13
91.	4	3	4	3	3	17
92.	2	2	3	3	3	13
93.	4	4	4	4	4	20

94.	3	3	3	3	3	15
95.	3	3	4	4	4	18
96.	4	3	4	3	4	18
97.	3	3	3	3	3	15
98.	3	3	3	3	3	15
99.	4	4	4	3	4	19
100.	3	3	3	3	3	15

Variabel X3 (Promosi)

Tabel Keputusan Berkunjung wisatawan						
No Res	X1,1	X1,2	X1,3	X1,4	X1,5	Jumlah
1.	4	4	4	4	4	20
2.	4	4	4	4	4	20
3.	4	4	4	4	4	20
4.	3	4	4	4	4	19
5.	3	3	4	3	3	16
6.	4	4	4	4	4	20
7.	4	4	4	4	3	19
8.	3	4	4	3	3	17
9.	3	4	4	4	4	19
10.	3	4	4	3	3	17
11.	4	4	4	4	4	20
12.	4	3	4	4	3	18
13.	3	3	3	3	3	15
14.	3	3	3	3	3	15
15.	3	3	3	3	3	15
16.	4	4	4	4	4	20
17.	4	4	4	4	4	20
18.	3	3	3	3	3	15
19.	3	4	3	3	4	17
20.	3	3	3	3	3	15
21.	4	4	3	3	3	17

22.	4	4	4	4	4	20
23.	3	3	3	3	3	15
24.	3	3	3	3	3	15
25.	4	3	3	3	3	16
26.	3	3	4	3	2	15
27.	3	3	4	3	3	16
28.	3	3	3	3	3	15
29.	3	3	3	3	3	15
30.	3	3	3	3	3	15
31.	3	3	4	3	4	17
32.	3	3	4	3	3	16
33.	3	3	3	4	4	17
34.	4	4	4	3	3	18
35.	3	3	3	3	3	15
36.	3	3	3	3	3	15
37.	3	3	3	3	3	15
38.	3	3	3	3	4	16
39.	3	3	3	3	3	15
40.	4	4	3	3	4	18
41.	3	3	3	3	3	15
42.	4	4	4	4	4	20
43.	4	4	4	4	4	20
44.	2	3	3	3	3	14
45.	4	4	4	4	4	20

46.	3	3	3	3	3	15
47.	3	4	4	4	3	18
48.	3	3	3	3	3	15
49.	4	3	3	4	4	18
50.	4	4	4	4	4	20
51.	3	3	3	3	3	15
52.	3	2	3	3	3	14
53.	4	3	3	4	4	18
54.	3	2	3	3	3	14
55.	3	3	3	3	3	15
56.	4	4	4	4	4	20
57.	4	4	4	4	4	20
58.	4	4	4	4	4	20
59.	4	4	4	4	4	20
60.	3	3	3	3	3	15
61.	4	3	2	1	4	14
62.	4	4	4	4	4	20
63.	3	2	3	3	4	15
64.	3	3	3	3	3	15
65.	3	3	3	3	3	15
66.	4	4	4	4	4	20
67.	4	3	3	4	4	18
68.	3	3	3	3	3	15
69.	3	3	2	3	4	15

70.	3	4	2	3	3	15
71.	3	2	3	3	3	14
72.	4	3	3	3	3	16
73.	4	3	2	2	4	15
74.	3	3	3	3	3	15
75.	3	3	3	3	3	15
76.	3	3	3	3	3	15
77.	4	4	4	4	4	20
78.	3	4	3	3	4	17
79.	3	4	3	3	3	16
80.	3	3	3	3	3	15
81.	4	3	3	3	3	16
82.	3	3	3	3	3	15
83.	2	3	3	2	2	12
84.	3	3	3	3	3	15
85.	3	3	3	3	3	15
86.	3	3	3	3	3	15
87.	4	4	4	4	4	20
88.	3	3	3	3	3	15
89.	4	4	4	4	4	20
90.	4	3	2	4	2	15
91.	3	4	4	3	3	17
92.	3	4	3	4	3	17
93.	4	4	4	4	4	20

94.	3	3	3	3	3	15
95.	3	3	3	4	2	15
96.	3	4	4	3	4	18
97.	3	3	3	3	3	15
98.	3	3	3	3	3	15
99.	4	4	4	3	4	19
100.	3	3	3	3	3	15

Variabel Y (Keputusan Berkunjung)

Tabel Keputusan Berkunjung wisatawan						
No Res	X1,1	X1,2	X1,3	X1,4	X1,5	Jumlah
1.	3	3	3	3	3	15
2.	4	4	4	4	3	19
3.	4	4	3	3	4	18
4.	3	3	3	3	3	15
5.	3	3	3	4	4	17
6.	4	4	4	4	4	20
7.	4	3	3	3	3	16
8.	3	3	3	3	3	15
9.	3	3	3	3	3	15
10.	4	4	4	4	4	20
11.	4	4	4	4	4	20
12.	4	4	3	3	4	18
13.	3	3	3	3	3	15
14.	3	3	3	3	4	16
15.	3	3	3	3	3	15
16.	4	1	4	4	4	17
17.	4	4	4	4	4	20
18.	3	3	3	3	3	15
19.	3	3	4	4	3	17
20.	2	3	3	3	3	14
21.	3	3	3	4	4	17

22.	4	4	4	4	4	20
23.	3	3	3	3	3	15
24.	3	3	3	3	3	15
25.	3	3	3	4	4	17
26.	3	3	3	3	3	15
27.	3	3	3	3	3	15
28.	3	3	3	3	3	15
29.	3	3	3	3	3	15
30.	3	3	3	3	3	15
31.	4	4	4	4	4	20
32.	3	3	3	3	3	15
33.	3	3	4	4	4	18
34.	3	3	3	3	3	15
35.	3	4	3	3	3	16
36.	3	3	3	3	3	15
37.	3	3	3	3	3	15
38.	4	4	4	4	4	20
39.	3	3	3	3	3	15
40.	4	3	4	4	4	19
41.	3	3	3	3	3	15
42.	4	4	4	4	4	20
43.	4	4	4	4	4	20
44.	3	3	3	3	3	15
45.	4	4	4	4	4	20

46.	3	3	3	3	3	15
47.	4	4	3	4	3	18
48.	3	3	3	3	3	15
49.	4	3	4	3	4	18
50.	4	4	4	4	4	20
51.	3	3	3	3	3	15
52.	3	3	3	3	3	15
53.	3	4	3	3	2	15
54.	3	3	3	3	3	15
55.	3	3	3	3	3	15
56.	4	4	3	4	4	19
57.	4	4	4	4	4	20
58.	4	4	4	4	4	20
59.	3	3	4	4	4	18
60.	3	3	3	3	4	16
61.	3	2	2	4	3	14
62.	3	3	3	4	4	17
63.	4	4	4	4	3	19
64.	3	3	3	3	3	15
65.	3	3	3	3	3	15
66.	4	3	3	4	4	18
67.	3	3	3	3	4	16
68.	3	3	3	3	3	15
69.	3	3	3	3	3	15

70.	2	2	2	3	3	12
71.	3	4	3	3	3	16
72.	3	3	3	3	4	16
73.	3	2	2	4	3	14
74.	3	3	2	3	3	14
75.	3	3	2	3	3	14
76.	3	3	3	3	3	15
77.	4	4	4	4	4	20
78.	3	2	2	3	4	14
79.	3	3	2	3	3	14
80.	2	3	3	3	3	14
81.	2	4	3	3	4	16
82.	2	3	3	3	3	14
83.	2	2	3	2	2	11
84.	3	3	3	3	3	15
85.	3	3	2	3	3	14
86.	3	3	3	3	3	15
87.	4	4	4	4	4	20
88.	3	3	3	3	3	15
89.	4	4	4	4	4	20
90.	2	3	3	3	3	14
91.	3	2	2	4	4	15
92.	3	3	3	3	3	15
93.	4	4	4	4	4	20

94.	3	3	3	3	3	15
95.	3	3	3	3	3	15
96.	4	2	4	4	4	18
97.	3	3	3	3	3	15
98.	3	2	3	3	3	14
99.	3	3	3	4	4	17
100.	3	3	3	3	3	15

Lampiran 4
Hasil Olah Data SPSS
Uji Validitas Produk Wisata

Correlations

	x1.1	x1.2	x1.3	x1.4	x1.5	total
x1.1 Pearson Correlation	1	.602**	.454**	.410**	.555**	.729**
Sig. (2-tailed)		.000	.000	.000	.000	.000
N	100	100	100	100	100	100
x1.2 Pearson Correlation	.602**	1	.581**	.553**	.635**	.817**
Sig. (2-tailed)	.000		.000	.000	.000	.000
N	100	100	100	100	100	100
x1.3 Pearson Correlation	.454**	.581**	1	.716**	.594**	.835**
Sig. (2-tailed)	.000	.000		.000	.000	.000
N	100	100	100	100	100	100
x1.4 Pearson Correlation	.410**	.553**	.716**	1	.652**	.837**
Sig. (2-tailed)	.000	.000	.000		.000	.000
N	100	100	100	100	100	100
x1.5 Pearson Correlation	.555**	.635**	.594**	.652**	1	.842**
Sig. (2-tailed)	.000	.000	.000	.000		.000
N	100	100	100	100	100	100
total Pearson Correlation	.729**	.817**	.835**	.837**	.842**	1
Sig. (2-tailed)	.000	.000	.000	.000	.000	
N	100	100	100	100	100	100

** . Correlation is significant at the 0.01 level (2-tailed).

Uji Validitas Lokasi

Correlations

	x1.1	x1.2	x1.3	x1.4	x1.5	total
x1.1 Pearson Correlation	1	.812**	.545**	.181	.628**	.851**
Sig. (2-tailed)		.000	.000	.072	.000	.000
N	100	100	100	100	100	100
x1.2 Pearson Correlation	.812**	1	.524**	.230*	.546**	.838**
Sig. (2-tailed)	.000		.000	.021	.000	.000
N	100	100	100	100	100	100
x1.3 Pearson Correlation	.545**	.524**	1	.241*	.435**	.729**
Sig. (2-tailed)	.000	.000		.016	.000	.000
N	100	100	100	100	100	100
x1.4 Pearson Correlation	.181	.230*	.241*	1	.263**	.532**
Sig. (2-tailed)	.072	.021	.016		.008	.000
N	100	100	100	100	100	100
x1.5 Pearson Correlation	.628**	.546**	.435**	.263**	1	.766**
Sig. (2-tailed)	.000	.000	.000	.008		.000
N	100	100	100	100	100	100
total Pearson Correlation	.851**	.838**	.729**	.532**	.766**	1
Sig. (2-tailed)	.000	.000	.000	.000	.000	
N	100	100	100	100	100	100

** . Correlation is significant at the 0.01 level (2-tailed).

* . Correlation is significant at the 0.05 level (2-tailed).

Uji Validitas Promosi

Correlations

	x1.1	x1.2	x1.3	x1.4	x1.5	total
x1.1 Pearson Correlation	1	.514**	.391**	.538**	.584**	.767**
Sig. (2-tailed)		.000	.000	.000	.000	.000
N	100	100	100	100	100	100
x1.2 Pearson Correlation	.514**	1	.619**	.534**	.512**	.816**
Sig. (2-tailed)	.000		.000	.000	.000	.000
N	100	100	100	100	100	100
x1.3 Pearson Correlation	.391**	.619**	1	.605**	.396**	.777**
Sig. (2-tailed)	.000	.000		.000	.000	.000
N	100	100	100	100	100	100
x1.4 Pearson Correlation	.538**	.534**	.605**	1	.437**	.799**
Sig. (2-tailed)	.000	.000	.000		.000	.000
N	100	100	100	100	100	100
x1.5 Pearson Correlation	.584**	.512**	.396**	.437**	1	.749**
Sig. (2-tailed)	.000	.000	.000	.000		.000
N	100	100	100	100	100	100
total Pearson Correlation	.767**	.816**	.777**	.799**	.749**	1
Sig. (2-tailed)	.000	.000	.000	.000	.000	
N	100	100	100	100	100	100

** . Correlation is significant at the 0.01 level (2-tailed).

Uji Validitas Keputusan Berkunjung

Correlations

		x1.1	x1.2	x1.3	x1.4	x1.5	Total
x1.1	Pearson Correlation	1	.515**	.641**	.659**	.578**	.858**
	Sig. (2-tailed)		.000	.000	.000	.000	.000
	N	100	100	100	100	100	100
x1.2	Pearson Correlation	.515**	1	.532**	.336**	.309**	.700**
	Sig. (2-tailed)	.000		.000	.001	.002	.000
	N	100	100	100	100	100	100
x1.3	Pearson Correlation	.641**	.532**	1	.569**	.497**	.824**
	Sig. (2-tailed)	.000	.000		.000	.000	.000
	N	100	100	100	100	100	100
x1.4	Pearson Correlation	.659**	.336**	.569**	1	.694**	.808**
	Sig. (2-tailed)	.000	.001	.000		.000	.000
	N	100	100	100	100	100	100
x1.5	Pearson Correlation	.578**	.309**	.497**	.694**	1	.765**
	Sig. (2-tailed)	.000	.002	.000	.000		.000
	N	100	100	100	100	100	100
total	Pearson Correlation	.858**	.700**	.824**	.808**	.765**	1
	Sig. (2-tailed)	.000	.000	.000	.000	.000	
	N	100	100	100	100	100	100

** . Correlation is significant at the 0.01 level (2-tailed).

Uji Reabilitas

Reliability Statistics X1

Cronbach's Alpha	N of Items
.870	6

Reliability Statistics X2

Cronbach's Alpha	N of Items
.790	6

Reliability Statistics X3

Cronbach's Alpha	N of Items
.802	6

Reliability Statistics Y

Cronbach's Alpha	N of Items
.803	6

Lampiran 5

T Tabel

Distribusi Nilai t_{Tabel}

df	$t_{0.99}$	$t_{0.95}$	$t_{0.90}$	$t_{0.85}$	$t_{0.80}$	df	$t_{0.15}$	$t_{0.10}$	$t_{0.05}$	$t_{0.025}$	$t_{0.01}$
1	3.078	6.314	12.71	21.82	31.82	85	1.296	1.671	2.200	2.360	2.890
2	1.886	2.920	4.303	6.965	10.520	86	1.296	1.671	2.200	2.360	2.890
3	1.638	2.353	3.182	4.541	6.841	87	1.296	1.671	2.200	2.360	2.890
4	1.533	2.147	2.776	3.747	6.024	88	1.296	1.671	2.200	2.360	2.890
5	1.476	2.015	2.571	3.362	5.893	89	1.296	1.671	2.200	2.360	2.890
6	1.440	1.886	2.447	3.143	5.707	90	1.296	1.671	2.200	2.360	2.890
7	1.416	1.808	2.366	2.998	5.591	91	1.296	1.671	2.200	2.360	2.890
8	1.397	1.750	2.306	2.898	5.508	92	1.296	1.671	2.200	2.360	2.890
9	1.382	1.701	2.262	2.821	5.450	93	1.296	1.671	2.200	2.360	2.890
10	1.372	1.660	2.239	2.764	5.399	94	1.296	1.671	2.200	2.360	2.890
11	1.363	1.626	2.221	2.718	5.353	95	1.296	1.671	2.200	2.360	2.890
12	1.356	1.592	2.207	2.681	5.311	96	1.296	1.671	2.200	2.360	2.890
13	1.350	1.567	2.193	2.650	5.272	97	1.296	1.671	2.200	2.360	2.890
14	1.346	1.547	2.180	2.624	5.237	98	1.296	1.671	2.200	2.360	2.890
15	1.341	1.530	2.169	2.602	5.207	99	1.296	1.671	2.200	2.360	2.890
16	1.337	1.515	2.159	2.583	5.181	100	1.296	1.671	2.200	2.360	2.890
17	1.333	1.501	2.150	2.567	5.158	101	1.296	1.671	2.200	2.360	2.890
18	1.330	1.488	2.142	2.553	5.137	102	1.296	1.671	2.200	2.360	2.890
19	1.328	1.476	2.135	2.540	5.118	103	1.296	1.671	2.200	2.360	2.890
20	1.325	1.465	2.129	2.528	5.101	104	1.296	1.671	2.200	2.360	2.890
21	1.323	1.455	2.124	2.518	5.085	105	1.296	1.671	2.200	2.360	2.890
22	1.321	1.446	2.119	2.508	5.070	106	1.296	1.671	2.200	2.360	2.890
23	1.319	1.437	2.114	2.500	5.057	107	1.296	1.671	2.200	2.360	2.890
24	1.318	1.429	2.110	2.492	5.045	108	1.296	1.671	2.200	2.360	2.890
25	1.316	1.421	2.106	2.485	5.034	109	1.296	1.671	2.200	2.360	2.890
26	1.315	1.414	2.102	2.479	5.024	110	1.296	1.671	2.200	2.360	2.890
27	1.314	1.407	2.098	2.473	5.015	111	1.296	1.671	2.200	2.360	2.890
28	1.313	1.401	2.094	2.467	5.007	112	1.296	1.671	2.200	2.360	2.890
29	1.311	1.395	2.090	2.462	5.000	113	1.296	1.671	2.200	2.360	2.890
30	1.310	1.389	2.086	2.457	4.993	114	1.296	1.671	2.200	2.360	2.890
31	1.309	1.384	2.082	2.452	4.987	115	1.296	1.671	2.200	2.360	2.890
32	1.308	1.379	2.078	2.448	4.981	116	1.296	1.671	2.200	2.360	2.890
33	1.307	1.374	2.074	2.444	4.976	117	1.296	1.671	2.200	2.360	2.890
34	1.307	1.369	2.070	2.440	4.971	118	1.296	1.671	2.200	2.360	2.890
35	1.306	1.364	2.066	2.436	4.967	119	1.296	1.671	2.200	2.360	2.890
36	1.306	1.359	2.062	2.432	4.963	120	1.296	1.671	2.200	2.360	2.890
37	1.305	1.354	2.058	2.428	4.959	121	1.296	1.671	2.200	2.360	2.890
38	1.304	1.349	2.054	2.424	4.955	122	1.296	1.671	2.200	2.360	2.890
39	1.304	1.344	2.050	2.420	4.951	123	1.296	1.671	2.200	2.360	2.890
40	1.303	1.339	2.046	2.416	4.947	124	1.296	1.671	2.200	2.360	2.890
41	1.303	1.334	2.042	2.412	4.943	125	1.296	1.671	2.200	2.360	2.890
42	1.302	1.329	2.038	2.408	4.939	126	1.296	1.671	2.200	2.360	2.890
43	1.302	1.324	2.034	2.404	4.935	127	1.296	1.671	2.200	2.360	2.890
44	1.301	1.319	2.030	2.400	4.931	128	1.296	1.671	2.200	2.360	2.890
45	1.301	1.314	2.026	2.396	4.927	129	1.296	1.671	2.200	2.360	2.890
46	1.300	1.309	2.022	2.392	4.923	130	1.296	1.671	2.200	2.360	2.890
47	1.300	1.304	2.018	2.388	4.919	131	1.296	1.671	2.200	2.360	2.890
48	1.299	1.300	2.014	2.384	4.915	132	1.296	1.671	2.200	2.360	2.890
49	1.299	1.295	2.010	2.380	4.911	133	1.296	1.671	2.200	2.360	2.890
50	1.298	1.290	2.006	2.376	4.907	134	1.296	1.671	2.200	2.360	2.890
51	1.298	1.286	2.002	2.372	4.903	135	1.296	1.671	2.200	2.360	2.890
52	1.298	1.281	2.000	2.368	4.900	136	1.296	1.671	2.200	2.360	2.890
53	1.298	1.277	1.996	2.364	4.896	137	1.296	1.671	2.200	2.360	2.890
54	1.297	1.272	1.992	2.360	4.892	138	1.296	1.671	2.200	2.360	2.890
55	1.297	1.268	1.988	2.356	4.888	139	1.296	1.671	2.200	2.360	2.890
56	1.297	1.263	1.984	2.352	4.884	140	1.296	1.671	2.200	2.360	2.890

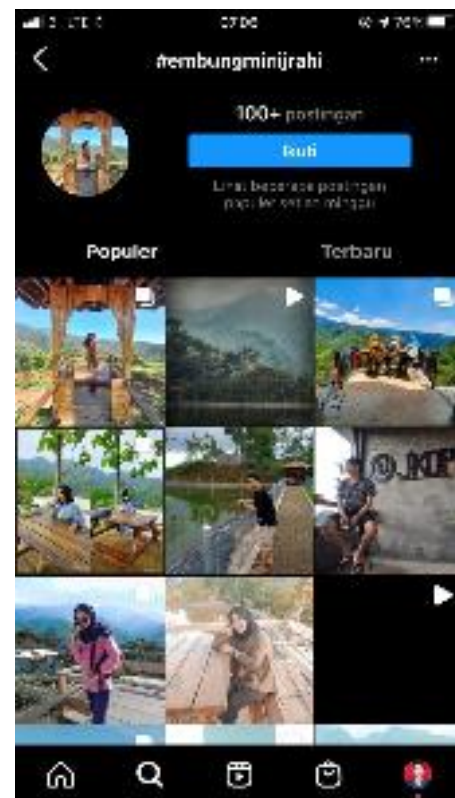
Lampiran 6

F Tabel

df1 \ df2	1	2	3	4	5	6	7	8	9	10	15	20	25	30	40	50	60	70	80	90	100	
1	16.01	17.00	17.59	18.01	18.38	18.67	18.90	19.08	19.23	19.35	19.45	19.53	19.60	19.66	19.71	19.75	19.78	19.81	19.83	19.85	19.87	19.88
2	18.51	19.50	20.09	20.51	20.88	21.17	21.40	21.58	21.73	21.85	21.95	22.03	22.10	22.16	22.21	22.24	22.27	22.29	22.31	22.32	22.33	22.34
3	20.00	21.00	21.59	22.01	22.38	22.67	22.90	23.08	23.23	23.35	23.45	23.53	23.60	23.66	23.71	23.75	23.78	23.81	23.83	23.85	23.87	23.88
4	21.00	22.00	22.59	23.01	23.38	23.67	23.90	24.08	24.23	24.35	24.45	24.53	24.60	24.66	24.71	24.75	24.78	24.81	24.83	24.85	24.87	24.88
5	21.57	22.57	23.16	23.58	23.87	24.16	24.39	24.57	24.72	24.84	24.94	25.02	25.09	25.15	25.20	25.24	25.27	25.30	25.32	25.34	25.35	25.36
6	22.00	23.00	23.59	24.01	24.38	24.67	24.90	25.08	25.23	25.35	25.45	25.53	25.60	25.66	25.71	25.75	25.78	25.81	25.83	25.85	25.87	25.88
7	22.33	23.33	23.92	24.34	24.63	24.92	25.15	25.33	25.48	25.60	25.70	25.78	25.85	25.91	25.96	25.99	26.02	26.04	26.06	26.07	26.08	26.09
8	22.59	23.59	24.18	24.60	24.89	25.18	25.41	25.59	25.74	25.86	25.96	26.04	26.11	26.17	26.22	26.25	26.28	26.30	26.32	26.33	26.34	26.35
9	22.81	23.81	24.40	24.82	25.11	25.40	25.63	25.81	25.96	26.08	26.18	26.26	26.33	26.39	26.44	26.47	26.50	26.52	26.53	26.54	26.55	26.56
10	23.00	24.00	24.59	25.01	25.30	25.59	25.82	26.00	26.15	26.27	26.37	26.45	26.52	26.58	26.63	26.66	26.69	26.71	26.72	26.73	26.74	26.75
15	23.58	24.58	25.17	25.59	25.88	26.17	26.40	26.58	26.73	26.85	26.95	27.03	27.10	27.16	27.21	27.24	27.27	27.29	27.30	27.31	27.32	27.33
20	23.98	24.98	25.57	25.99	26.28	26.57	26.80	26.98	27.13	27.25	27.35	27.43	27.50	27.56	27.61	27.64	27.67	27.69	27.70	27.71	27.72	27.73
25	24.25	25.25	25.84	26.26	26.55	26.84	27.07	27.25	27.40	27.52	27.62	27.70	27.77	27.83	27.88	27.91	27.94	27.96	27.97	27.98	27.99	28.00
30	24.44	25.44	26.03	26.45	26.74	27.03	27.26	27.44	27.59	27.71	27.81	27.89	27.96	28.02	28.07	28.10	28.13	28.15	28.16	28.17	28.18	28.19
40	24.75	25.75	26.34	26.76	27.05	27.34	27.57	27.75	27.90	28.02	28.12	28.20	28.27	28.33	28.38	28.41	28.44	28.46	28.47	28.48	28.49	28.50
50	24.94	25.94	26.53	26.95	27.24	27.53	27.76	27.94	28.09	28.21	28.31	28.39	28.46	28.52	28.57	28.60	28.63	28.65	28.66	28.67	28.68	28.69
60	25.08	26.08	26.67	27.09	27.38	27.67	27.90	28.08	28.23	28.35	28.45	28.53	28.60	28.66	28.71	28.74	28.77	28.79	28.80	28.81	28.82	28.83
70	25.18	26.18	26.77	27.19	27.48	27.77	28.00	28.18	28.33	28.45	28.55	28.63	28.70	28.76	28.81	28.84	28.87	28.89	28.90	28.91	28.92	28.93
80	25.25	26.25	26.84	27.26	27.55	27.84	28.07	28.25	28.40	28.52	28.62	28.70	28.77	28.83	28.88	28.91	28.94	28.96	28.97	28.98	28.99	29.00
90	25.30	26.30	26.89	27.31	27.60	27.89	28.12	28.30	28.45	28.57	28.67	28.75	28.82	28.88	28.93	28.96	28.99	29.01	29.02	29.03	29.04	29.05
100	25.34	26.34	26.93	27.35	27.64	27.93	28.16	28.34	28.49	28.61	28.71	28.79	28.86	28.92	28.97	29.00	29.03	29.05	29.06	29.07	29.08	29.09
125	25.40	26.40	27.00	27.42	27.71	28.00	28.23	28.41	28.56	28.68	28.78	28.86	28.93	29.00	29.05	29.08	29.11	29.13	29.14	29.15	29.16	29.17
150	25.44	26.44	27.04	27.46	27.75	28.04	28.27	28.45	28.60	28.72	28.82	28.90	28.97	29.04	29.09	29.12	29.15	29.17	29.18	29.19	29.20	29.21
200	25.48	26.48	27.08	27.50	27.79	28.08	28.31	28.49	28.64	28.76	28.86	28.94	29.02	29.09	29.14	29.17	29.20	29.22	29.23	29.24	29.25	29.26
250	25.51	26.51	27.11	27.53	27.82	28.11	28.34	28.52	28.67	28.79	28.89	28.97	29.05	29.12	29.17	29.20	29.23	29.25	29.26	29.27	29.28	29.29
300	25.53	26.53	27.13	27.55	27.84	28.13	28.36	28.54	28.69	28.81	28.91	28.99	29.07	29.14	29.19	29.22	29.25	29.27	29.28	29.29	29.30	29.31
400	25.56	26.56	27.16	27.58	27.87	28.16	28.39	28.57	28.72	28.84	28.94	29.02	29.10	29.17	29.22	29.25	29.28	29.30	29.31	29.32	29.33	29.34
500	25.58	26.58	27.18	27.60	27.89	28.18	28.41	28.59	28.74	28.86	28.96	29.04	29.12	29.19	29.24	29.27	29.30	29.32	29.33	29.34	29.35	29.36
600	25.60	26.60	27.20	27.62	27.91	28.20	28.43	28.61	28.76	28.88	28.98	29.06	29.14	29.21	29.26	29.29	29.32	29.34	29.35	29.36	29.37	29.38
700	25.61	26.61	27.21	27.63	27.92	28.21	28.44	28.62	28.77	28.89	28.99	29.07	29.15	29.22	29.27	29.30	29.33	29.35	29.36	29.37	29.38	29.39
800	25.62	26.62	27.22	27.64	27.93	28.22	28.45	28.63	28.78	28.90	29.00	29.08	29.16	29.23	29.28	29.31	29.34	29.36	29.37	29.38	29.39	29.40
900	25.63	26.63	27.23	27.65	27.94	28.23	28.46	28.64	28.79	28.91	29.01	29.09	29.17	29.24	29.29	29.32	29.35	29.37	29.38	29.39	29.40	29.41
1000	25.64	26.64	27.24	27.66	27.95	28.24	28.47	28.65	28.80	28.92	29.02	29.10	29.18	29.25	29.30	29.33	29.36	29.38	29.39	29.40	29.41	29.42

Lampiran 7
Media Promosi Wisata
Desa Wisata Pancasila Jrahi








 This screenshot shows the YouTube channel page for 'Jrahi Sakpore'. At the top, the navigation bar includes 'BERANDA', 'VIDEO', 'PLAYLIST', and 'CHANNEL'. The channel name 'jrahi_sakpore' is displayed in a stylized font. Below the name, the channel profile picture is a circular logo with a 'C' and 'S' inside, and the text 'Jrahi Sakpore' and '207 subscribers' is shown next to it, with a 'SUBSCRIBE' button. The 'Upload' section lists three recent videos: 'JOGO TONGGO JATENG 2021 KAB. PATI || DS. JR...' (1:17), 'Pesona, Indonesia #3 | Jrahi Sakpore || Wisata Kab. Pati...' (1:13), and 'Pesona, Indonesia #2 | Jrahi Sakpore' (1:17). The bottom navigation bar contains icons for Home, Search, Add, Library, and Profile.


 This screenshot shows the YouTube channel page for 'JRAHI TV'. The navigation bar includes 'BERANDA', 'VIDEO', 'PLAYLIST', and 'CHANNEL'. The channel name 'JRAHI TV' is displayed. Below the name, the channel profile picture is a colorful circular logo with the text 'JRAHI TV' and '75 subscribers' is shown next to it, with a 'SUBSCRIBE' button. The 'Upload' section lists three recent videos: 'KULINER DESA WISATA JRAHI (SEGO LOYANG)' (07:28), 'PROFIL DESA WISATA PANCASILA JRAHI' (03:21), and '1 AGU JRAHI' (01:41). The bottom navigation bar contains icons for Home, Search, Add, Library, and Profile.

Lampiran 8
Dokumentasi



