

BAB V

KESIMPULAN DAN SARAN

A. Kesimpulan

Berdasarkan hasil penelitian dan pembahasan, maka dapat ditarik beberapa kesimpulan sebagai berikut:

1. Terdapat pengaruh signifikan antara Motivasi Instrinsik dan Motivasi Ekstrinsik terhadap Kinerja Karyawan di Hyatt Regency Yogyakarta secara simultan. Hal ini dibuktikan dengan besarnya nilai F_{hitung} sebesar 19,405 dan dibandingkan dengan besarnya nilai F_{tabel} pada $df = 2$ dengan respon sebesar $N - k - 1 = 60 - 2 - 1 = 57$ pada tingkat kepercayaan 95% atau $\alpha = 5\%$. Nilainya F_{hitung} sebesar 19,405 $> F_{tabel}$ sebesar 3,15 ($F_{hitung} > F_{tabel}$) dengan nilai signifikansi lebih besar dari 0,05 ($0,000 < 0,05$) hal ini berarti H_0 ditolak. Dengan demikian dapat disimpulkan bahwa terdapat pengaruh yang signifikan antara pengaruh Motivasi Instrinsik dan Motivasi Ekstrinsik terhadap Kinerja Karyawan di Hyatt Regency Yogyakarta dengan demikian Hipotesis 1 ditolak.
2. Terdapat pengaruh yang signifikan sub variabel Motivasi Instrinsik terhadap Kinerja Karyawan di Hyatt Regency Yogyakarta. Hal ini dibuktikan dengan besarnya nilai t_{hitung} sebesar 2,015 dan dibandingkan dengan nilai t_{tabel} pada ($df = 57$) besarnya adalah 1,672.

Nilai ini lebih besar dari nilai t_{tabel} ($2,015 > 1,672$). Sehingga $F_{hitung} > F_{tabel}$.

Berdasarkan nilai probabilitas besarnya adalah 0,049

nilai ini lebih kecil dari 0,05 ($0,049 < 0,05$), maka H_0 ditolak.

3. Terhadap pengaruh yang signifikan sub variabel Motivasi Ekstrinsik terhadap Kinerja Karyawan di Hyatt Regency Yogyakarta. Hal ini dibuktikan dari t_{hitung} sebesar 4,268 dan sedangkan besarnya nilai t_{tabel} ($df=57$) adalah 1,672, nilai $t_{hitung} > t_{tabel}$ ($4,268 > 1,672$) dan berdasarkan nilai probabilitasnya adalah ($0,000 < 0,05$), maka H_0 ditolak.
4. Variabel Motivasi Intrinsik merupakan faktor yang berpengaruh terhadap Kinerja Karyawan di Hyatt Regency Yogyakarta. Namun faktor Motivasi Ekstrinsik adalah faktor yang lebih dominan dalam mempengaruhi Kinerja Karyawan karena melalui Motivasi Ekstrinsik karyawan di dalam hotel akan lebih meningkatkan kualitas kerja yang lebih baik dari dan Motivasi Ekstrinsik mempunyai peranan yang sangat penting dalam meningkatkan kualitas Kinerja Karyawan di Hyatt Regency Yogyakarta dengan demikian Hipotesa 2 ditolak.
5. Pengaruh Motivasi Instrinsik dan Motivasi Ekstrinsik terhadap Kinerja Karyawan di Hyatt Regency Yogyakarta diperoleh Koefisien Determinasi = 0,405. Dengan demikian menjelaskan bahwa Motivasi Instrinsik dan Motivasi E

ekstrinsik berpengaruh 40,5% terhadap Kinerja Karyawan dan sisanya 59,5% didugadari faktor yang dipengaruhi seperti gaya kepemimpinan, lingkungan kerja, stress kerja, dan pelatihan yang tidak diteliti oleh peneliti.

6. Dengan demikian Hipotesis H_{01} “Tidak ada pengaruh motivasi intrinsik dan ekstrinsik terhadap kinerja karyawan *Food and Beverage Department* di Hotel Hyatt Regency Yogyakarta” ditolak yang berarti bahwa terdapat pengaruh yang signifikan antara pengaruh Motivasi Intrinsik dan Motivasi Ekstrinsik terhadap Kinerja Karyawan *Food and Beverage Department* di Hotel Hyatt Regency Yogyakarta dan Hipotesis H_{02} “Diduga motivasi ekstrinsik paling dominan tidak berpengaruh terhadap kinerja karyawan *Food and Beverage Department* di Hotel Hyatt Regency Yogyakarta” ditolak yang berarti bahwa terdapat pengaruh yang paling dominan adalah Motivasi Ekstrinsik terhadap Kinerja Karyawan *Food and Beverage Department* di Hotel Hyatt Regency Yogyakarta.

B. Saran

Berdasarkan hasil penelitian, pembahasan, dan kesimpulan yang diperoleh, maka saran yang dapat diberikan sebagai berikut:

1. Bagi Karyawan *Food & Beverage Department* di Hyatt Regency Yogyakarta

- a. Lebih ditingkatkan lagi kualitas dalam bekerja, lebih fokus dan lebih semangat dalam memberikan kualitas kinerja dan memberikan kualitas yang terbaik untuk tamu hotel.
- b. Lebih ditingkatkan lagi untuk kesadaran diri dalam bekerja terhadap lingkungan kerja dan hasil kerja yang dicapai.
- c. Bagi *supervisor* atau atasan lebih ditingkatkan lagi pengawasan terhadap kinerja karyawan dalam melakukan suatu pekerjaan agar sesuai sesuai dengan standar hotel dalam memberikan pelayanan yang terbaik agar dapat memberikan kepuasan lebih kepada tamu hotel.

2. Penelitian Selanjutnya

Penelitian selanjutnya juga dapat dengan menggunakan teknik pengumpulan data lain dalam meneliti Kualitas Kinerja Karyawan, misalnya menggunakan teknik pengumpulan data dengan wawancara mendalam terhadap responden, sehingga informasi yang diperoleh dapat lebih bervariasi.

DAFTAR PUSTAKA

- A. Anwar Prabu Mangkunegara, 2009. *Evaluasi Kinerja Sumber Daya Manusia*. Bandung: Remaja Rosdakarya.
- _____, 2011. *Manajemen Sumber Daya Manusia Perusahaan*. Bandung: Remaja Rosdakarya.
- Agus Sulastiyono, 2011. *Manajemen Penyelenggaraan Hotel. Seni Manajemen Usaha Jasa Sarana Pariwisata dan Akomodasi*. Bandung: Alfabeta.
- Augusty Ferdinand, 2006. *Metode Penelitian Manajemen. Edisi 2*. Semarang: BP Universitas Diponegoro.
- I Gede Agus Mertayasa, 2012. *Food & Beverage Service Operational Job Preparation*. Yogyakarta: ANDI.
- Malayu S.P. Hasibuan, 2006. *Manajemen Dasar, Pengertian, dan Masalah. Edisi Revisi*. Jakarta: Bumi Aksara.
- _____, 2014. *Organisasi & Motivasi. Dasar Peningkatan Produktivitas*. Jakarta: Bumi Aksara.
- _____, 2014. *Manajemen Sumber Daya Manusia. Edisi Revisi*. Jakarta: Bumi Aksara.
- Moh. As'ad, 2012. *Spikologi Industri. Edisi Keempat*. Yogyakarta: Liberty Yogyakarta.
- Richard Sihite, 2000. *Hotel Management. Pengelolaan Hotel*. Surabaya: SIC.
- Ridwanda Susanto, 2003. *Pengantar Statistika Untuk Penelitian Pendidikan Sosial, Ekonomi, dan Bisnis*. Bandung: Alfabeta.
- Sedarmayanti, 2011. *Manajemen Sumber Daya Manusia. Reformasi Birokrasi dan Manajemen Pegawai Negeri Sipil*. Bandung: Refika Aditama.
- Sardiman A.M, 2009. *Interaksi dan Motivasi Belajar Mengajar*. Jakarta: Rajawali Pers.
- Sondang P. Siagian, 2012. *Teori Motivasi dan Aplikasinya*. Jakarta: Rineka Cipta.

- SoekidjoNotoatmodjo, 2003. *PengembanganSumberDayaManusia*. Jakarta: RinekaCipta.
- SuharsimiArikunto, 2010. *ProsedurPenelitian: SuatuPendekatanPraktik. EdisiRevisi VI*. Jakarta: RinekaCipta.
- Sugiyono, 2000.*MetodePenelitianBisnis*. Bandung: Alfabeta.
- _____, 2009.*MetodePenelitianBisnis. PendekatanKuantitatif, Kualitatif, dan R&D*. Bandung: Alfabeta.
- _____, 2014.*StatistikaUntukPenelitian*. Bandung: Alfabeta.
- SuyadiPrawirosentono, 2008.
ManajemenSumberDayaManusiaKebijakanKinerjaKaryawan.
Yogyakarta: BPFE
- T. Hani Handoko, 2003. *Manajemen.EdisiKedua*. Yogyakarta: BPFE
- Wibowo, 2007.*ManajemenKinerja*. Jakarta: Raja GrafindoPersada.



Yogyakarta, 31 May 2017

SURAT KETERANGAN

Saya yang bertanda tangan di bawah ini:

Nama : **Sisca Kusumastuti**
Jabatan : **Learning & Development Manager of Human Resources**
Perusahaan : **Hyatt Regency Yogyakarta**

Dengan ini menerangkan bahwa:

Nama : **Melda Oktriviani**
NIM : **313100632**
Institusi : **Sekolah Tinggi AMPTA Yogyakarta**
Jurusan : **Administrasi Hotel**

Telah melakukan kegiatan penelitian berupa pengambilan data di Hyatt Regency Yogyakarta dengan judul skripsi: **"Pengaruh Motivasi Intrinsik dan Ekstrinsik Terhadap Kinerja Karyawan di Hyatt Regency Yogyakarta"**.

Demikian surat ini kami buat untuk dapat dipergunakan sebagaimana mestinya.

Hormat saya,



Sisca Kusumastuti
L&D Manager of Human Resources



YAYASAN PENDIDIKAN
KARYA SEJAHTERA

SEKOLAH TINGGI
PARIWISATA
AMPTA
YOGYAKARTA

Nomor : 1362 /Q.AMPTA/V/2017
Hal : Permohonan Penelitian

Yogyakarta, 19 Mei 2017

Kepada Yth
Ibu Sisca Kusumastuti
Learning & development Manager
Hotel Hyatt Regency Yogyakarta
Jl. Palagan Tentara Pelajar
Yogyakarta

Dengan Hormat,

Dengan ini kami mengajukan permohonan untuk melaksanakan Penelitian di Food & Beverage Department Hyatt Regency ,Yogyakarta selama 04 minggu terhitung mulai tanggal 22 Mei 2017 sampai dengan tanggal 22 Juni 2017, bagi mahasiswa/i kami dari Jurusan D IV Administrasi Hotel :

Nama Mahasiswa : Melda Oktriviani
No Mahasiswa : 313100632
Semester : VIII (Delapan)

Besar harapan bila mahasiswa kami mendapatkan izin untuk melaksanakan penelitian sehingga dapat menyusun Laporan Penelitian yang berjudul :
"PENGARUH MOTIVASI INSTRINSIK DAN EKSTRINSIK TERHADAP KINERJA KARYAWAN DI HYATT REGENCY YOGYAKARTA". Proposal Penelitian akan diikutsertakan oleh mahasiswa yang bersangkutan.

Atas bantuannya kami ucapkan terimakasih.

Hormat kami
Ketua



Drs. Santosa, M.M.

Tembusan:
-File

Jl. Laksda Adisucipto Km. 6
(Tempel, Caturtunggal, Depok
Sleman) Yogyakarta 55281
Telp./ Fax. (0274) 485115 - 489514

> Website: www.ampta.ac.id
> e-mail: ampta@yahoo.co.id

KUESIONER PENELITIAN

Identitas Responden

Petunjuk Pengisian Identitas

Pilihlah jawaban yang sesuai dengan pilihan anda dengan cara memberi tanda centang (✓) pada kolom jawaban yang tersedia sebagai berikut :

Nama :

Jenis Kelamin : Laki-Laki Perempuan

Usia : < 20th 20th – 25th 25th – 30th 30th – 35th
 > 35th

Pendidikan : SMA/K Diploma Sarjana Lainnya

Lama Bekerja : < 2th 2th – 4th 4th – 6th 6th – 8th
 > 8th

Petunjuk Pengisian Kuesioner

Pilihlah jawaban yang sesuai dengan pilihan anda dengan cara memberi tanda centang (✓) pada kolom jawaban yang tersedia sebagai berikut :

Keterangan :

SS = Sangat Setuju

S = Setuju

R = Ragu

TS = Tidak Setuju

STS = Sangat Tidak Setuju

Motivasi Instrinsik

No .	Pernyataan	SS	S	R	TS	ST S
1	Saya bekerja secara maksimal untuk memperoleh prestasi kerja yang baik					
2	Saya senang mendapat pujian bila melakukan pekerjaan dengan baik					
3	Saya berusaha untuk melakukan pekerjaan dengan penuh rasa tanggung jawab					
4	Saya terdorong untuk selalu mengembangkan potensi yang ada pada diri saya					
5	Saya bersedia kerja lembur bila diperlukan perusahaan					

Motivasi Ekstrinsik

No.	Pernyataan	S S	S	R	T S	S T S
1	Gaji yang saya terima sesuai dengan pekerjaan yang saya lakukan					
2	Kebijakan yang diterapkan pimpinan sudah sesuai dengan standar perusahaan					
3	Kondisi kerja perusahaan pada saat ini sangat menyenangkan					
4	Hubungan antar masing-masing karyawan harmonis					
5	Atasannya selalu bersikap bijaksana dan dapat memberikan instruksi dengan jelas					

Kinerja Karyawan

No .	Pernyataan	SS	S	R	TS	ST S
1	Kualitas kerjasaya jauh lebih baik dari karyawan lain					
2	Efisiensi dan efektifitas saya melebihi rata-rata karyawan lain					
3	saya berusaha dengan lebih keras daripada karyawan lain					

4	Sayamempunyaikomitmendantanggungjawabd alambekerja					
---	---	--	--	--	--	--

DATA REKAPITULASI

NO.	X1.1	X1.2	X1.3	X1.4	X1.5	X1 TOTAL	X2.1	X2.2	X2.3	X2.4	X2.5	X2 TOTAL	Y1	Y2	Y3	Y4	Y TOTAL
1	3	2	2	5	2	14	3	3	3	3	5	17	3	2	3	2	10
2	4	4	4	3	4	19	4	4	4	4	4	20	3	3	3	3	12
3	4	4	4	4	4	20	3	3	3	4	4	17	4	4	3	4	15
4	4	4	3	3	3	17	3	3	3	3	3	15	4	3	3	3	13
5	3	4	4	4	4	19	3	5	3	5	3	19	4	3	3	3	13
6	3	4	4	3	3	17	3	4	3	4	4	18	4	3	3	4	14
7	3	4	3	3	4	17	4	4	4	3	4	19	4	4	3	4	15
8	4	4	3	3	3	17	4	3	3	4	5	19	3	4	3	4	14
9	4	5	5	3	3	20	3	3	5	5	3	19	4	3	3	3	13
10	4	4	3	3	3	17	3	3	3	3	3	15	3	3	3	3	12
11	4	3	3	4	3	17	4	2	4	3	3	16	3	3	3	3	12
12	4	2	2	4	3	15	4	2	3	4	3	16	3	4	3	4	14
13	4	3	3	3	3	16	3	3	3	4	3	16	4	3	3	4	14
14	3	3	3	4	4	17	4	4	3	3	3	17	4	4	4	4	16
15	4	4	4	4	4	20	4	4	4	3	4	19	4	4	3	4	15
16	4	4	4	4	4	20	4	3	3	5	5	20	4	4	3	4	15
17	4	3	3	3	3	16	3	3	3	3	3	15	3	3	3	3	12
18	4	4	4	4	3	18	3	3	4	4	3	17	4	4	3	4	15
19	4	4	4	4	4	20	3	3	4	4	4	18	4	4	3	3	14
20	4	4	4	4	4	20	4	4	4	4	4	20	4	4	3	4	15
21	3	3	3	3	3	15	2	3	4	3	2	14	3	3	3	3	12
22	4	4	3	3	4	18	4	3	4	2	3	16	4	4	3	3	14
23	4	2	2	3	4	15	3	3	3	3	3	15	3	3	3	4	13
24	4	3	4	4	4	19	4	3	3	3	4	17	4	4	3	3	14
25	4	5	3	3	5	20	4	3	3	4	3	17	3	3	3	4	13
26	4	3	4	4	4	19	3	5	5	4	3	20	3	4	3	4	14
27	4	3	4	4	3	18	4	4	4	3	3	18	4	4	3	3	14
28	3	3	3	3	3	15	3	3	3	3	3	15	3	3	3	3	12
29	4	4	4	4	4	20	3	3	3	3	3	15	4	4	3	4	15
30	3	3	3	3	3	15	3	3	3	2	4	15	3	4	3	3	13

31	3	3	3	3	3	15	2	3	3	3	3	14	3	2	3	2	10
32	4	5	4	4	4	21	4	4	4	4	4	20	4	4	3	4	15
33	3	3	3	3	3	15	3	3	4	3	4	17	3	4	3	4	14
34	4	3	3	3	5	18	3	5	4	3	3	18	4	4	3	4	15
35	4	3	4	4	4	19	3	4	4	3	3	17	3	4	3	3	13
36	4	4	4	3	4	19	3	3	3	3	4	16	3	4	3	3	13
37	3	3	3	3	3	15	3	3	3	3	3	15	3	4	3	3	13
38	4	5	2	3	2	16	4	3	3	3	3	16	3	3	3	3	12
39	3	2	2	3	3	13	3	3	3	3	3	15	3	3	3	3	12
40	4	4	4	3	4	19	3	3	4	3	4	17	4	3	4	4	15
41	3	4	4	3	3	17	3	3	3	5	3	17	4	4	3	3	14
42	4	3	3	5	5	20	3	3	3	3	3	15	4	4	3	4	15
43	4	3	3	3	3	16	3	3	3	3	3	15	3	3	3	3	12
44	4	4	3	3	3	17	3	3	5	5	3	19	3	5	3	3	14
45	4	4	4	4	4	20	3	3	3	3	3	15	3	3	3	3	12
46	3	3	3	3	3	15	3	3	3	3	3	15	3	3	3	3	12
47	4	4	4	3	4	19	3	3	3	3	3	15	3	3	3	3	12
48	3	3	3	3	3	15	2	3	4	3	3	15	3	3	3	3	12
49	4	4	3	3	4	18	3	3	2	4	4	16	3	4	3	3	13
50	3	4	3	3	3	16	3	3	3	3	3	15	3	3	3	3	12
51	3	3	3	5	5	19	3	3	3	3	3	15	4	4	3	3	14
52	3	3	3	3	3	15	2	2	2	3	2	11	3	3	3	3	12
53	4	4	4	4	4	20	2	3	5	3	2	15	3	4	3	3	13
54	4	3	3	3	4	17	4	3	4	4	3	18	3	4	4	4	15
55	4	5	3	3	4	19	4	4	3	5	3	19	4	3	4	3	14
56	4	3	2	3	4	16	4	5	3	4	3	19	4	3	3	3	13
57	4	4	4	4	4	20	4	4	4	3	4	19	3	3	3	4	13
58	4	4	3	3	3	17	3	4	3	4	3	17	3	3	3	3	12
59	4	3	4	3	4	18	3	3	3	4	3	16	4	3	3	3	13
60	3	3	3	4	3	16	4	3	3	3	3	16	3	3	3	3	12

HASIL OLAH DATA

Correlations

		X1.1	X1.2	X1.3	X1.4	X1.5	TOTAL
X1.1	Pearson Correlation	1	.659**	.606**	.550**	.330**	.798**
	Sig. (2-tailed)		.000	.000	.000	.010	.000
	N	60	60	60	60	60	60
X1.2	Pearson Correlation	.659**	1	.590**	.514**	.427**	.817**
	Sig. (2-tailed)	.000		.000	.000	.001	.000
	N	60	60	60	60	60	60
X1.3	Pearson Correlation	.606**	.590**	1	.687**	.308*	.793**
	Sig. (2-tailed)	.000	.000		.000	.017	.000
	N	60	60	60	60	60	60
X1.4	Pearson Correlation	.550**	.514**	.687**	1	.562**	.840**
	Sig. (2-tailed)	.000	.000	.000		.000	.000
	N	60	60	60	60	60	60
X1.5	Pearson Correlation	.330**	.427**	.308*	.562**	1	.683**
	Sig. (2-tailed)	.010	.001	.017	.000		.000
	N	60	60	60	60	60	60
TOTAL	Pearson Correlation	.798**	.817**	.793**	.840**	.683**	1
	Sig. (2-tailed)	.000	.000	.000	.000	.000	
	N	60	60	60	60	60	60

** . Correlation is significant at the 0.01 level (2-tailed).

* . Correlation is significant at the 0.05 level (2-tailed).

Correlations

		X2.1	X2.2	X2.3	X2.4	X2.5	TOTAL
X2.1	Pearson Correlation	1	.654**	.492**	.494**	.316*	.745**
	Sig. (2-tailed)		.000	.000	.000	.014	.000
	N	60	60	60	60	60	60
X2.2	Pearson Correlation	.654**	1	.501**	.595**	.404**	.790**
	Sig. (2-tailed)	.000		.000	.000	.001	.000
	N	60	60	60	60	60	60
X2.3	Pearson Correlation	.492**	.501**	1	.752**	.499**	.837**
	Sig. (2-tailed)	.000	.000		.000	.000	.000

	N	60	60	60	60	60	60
X2.4	Pearson Correlation	.494**	.595**	.752**	1	.631**	.879**
	Sig. (2-tailed)	.000	.000	.000		.000	.000
	N	60	60	60	60	60	60
X2.5	Pearson Correlation	.316*	.404**	.499**	.631**	1	.705**
	Sig. (2-tailed)	.014	.001	.000	.000		.000
	N	60	60	60	60	60	60
TOTAL	Pearson Correlation	.745**	.790**	.837**	.879**	.705**	1
	Sig. (2-tailed)	.000	.000	.000	.000	.000	
	N	60	60	60	60	60	60

** . Correlation is significant at the 0.01 level (2-tailed).

* . Correlation is significant at the 0.05 level (2-tailed).

Correlations

		Y1	Y2	Y3	Y4	TOTAL
Y1	Pearson Correlation	1	.438**	.274*	.242	.659**
	Sig. (2-tailed)		.000	.034	.062	.000
	N	60	60	60	60	60
Y2	Pearson Correlation	.438**	1	.656**	.421**	.830**
	Sig. (2-tailed)	.000		.000	.001	.000
	N	60	60	60	60	60
Y3	Pearson Correlation	.274*	.656**	1	.686**	.842**
	Sig. (2-tailed)	.034	.000		.000	.000
	N	60	60	60	60	60
Y4	Pearson Correlation	.242	.421**	.686**	1	.737**
	Sig. (2-tailed)	.062	.001	.000		.000
	N	60	60	60	60	60
TOTAL	Pearson Correlation	.659**	.830**	.842**	.737**	1
	Sig. (2-tailed)	.000	.000	.000	.000	
	N	60	60	60	60	60

** . Correlation is significant at the 0.01 level (2-tailed).

* . Correlation is significant at the 0.05 level (2-tailed).

Reliability Statistics

Cronbach's Alpha	N of Items
.842	5

Item-Total Statistics

	Scale Mean if Item Deleted	Scale Variance if Item Deleted	Corrected Item- Total Correlation	Cronbach's Alpha if Item Deleted
X1.1	17.08	6.315	.668	.804
X1.2	17.07	6.063	.687	.799
X1.3	16.93	6.775	.687	.804
X1.4	17.12	6.071	.731	.786
X1.5	17.13	6.762	.492	.853

Reliability Statistics

Cronbach's Alpha	N of Items
.851	5

Item-Total Statistics

	Scale Mean if Item Deleted	Scale Variance if Item Deleted	Corrected Item- Total Correlation	Cronbach's Alpha if Item Deleted
X2.1	15.68	9.034	.598	.837
X2.2	15.72	8.851	.668	.819
X2.3	15.67	7.751	.705	.811
X2.4	15.52	8.152	.797	.784
X2.5	15.35	9.587	.561	.845

Reliability Statistics

Cronbach's Alpha	N of Items
.763	4

Item-Total Statistics

	Scale Mean if Item Deleted	Scale Variance if Item Deleted	Corrected Item-Total Correlation	Cronbach's Alpha if Item Deleted
Y1	12.77	3.877	.379	.808
Y2	12.85	3.214	.658	.652
Y3	12.62	3.257	.691	.635
Y4	12.57	3.877	.557	.714

Coefficients^a

Model		Unstandardized Coefficients		Standardized Coefficients	t	Sig.
		B	Std. Error	Beta		
1	(Constant)	6.618	1.823		3.630	.001
	MOTIVASI INSTRINSIK	.182	.090	.233	2.015	.049
	MOTIVASI EKSTRINSIK	.330	.077	.493	4.268	.000

a. Dependent Variable: KINERJA KARYAWAN

ANOVA^a

Model		Sum of Squares	df	Mean Square	F	Sig.
1	Regression	140.048	2	70.024	19.405	.000 ^b
	Residual	205.685	57	3.609		
	Total	345.733	59			

a. Dependent Variable: KINERJA KARYAWAN

b. Predictors: (Constant), MOTIVASI EKSTRINSIK, MOTIVASI INSTRINSIK

Model Summary

Model	R	R Square	Adjusted R Square	Std. Error of the Estimate
1	.636 ^a	.405	.384	1.900

a. Predictors: (Constant), MOTIVASI EKSTRINSIK, MOTIVASI INSTRINSIK

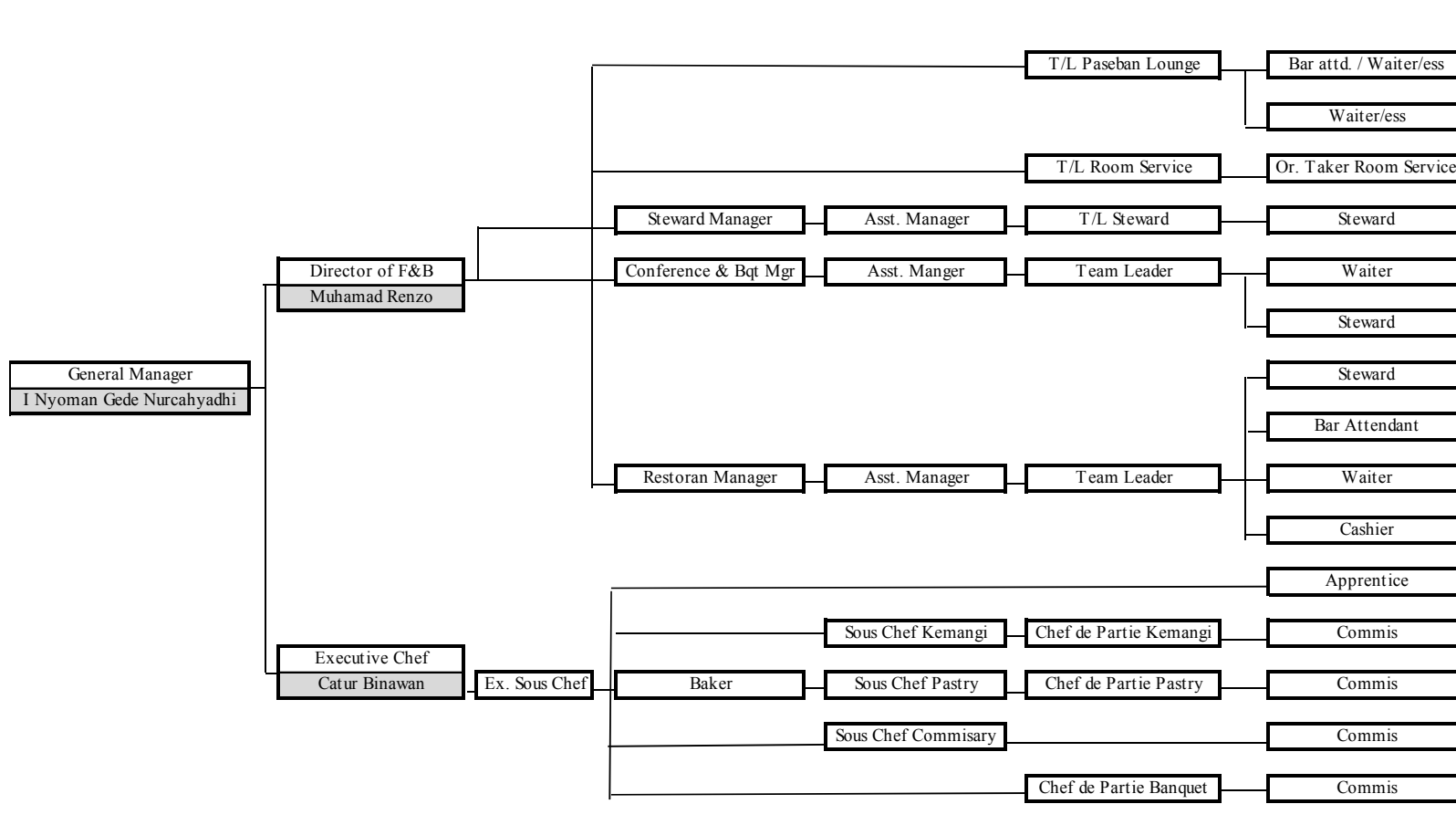
USIA RESPONDEN		
USIA RESPONDEN	JUMLAH	PRESENTASI
< 20 TAHUN	0	0%
20-25 TAHUN	15	25%
25-30 TAHUN	20	33%
30-35 TAHUN	11	18%
> 35 TAHUN	14	23%
TOTAL	60	100%

JENIS KELAMIN RESPONDEN		
JENIS KELAMIN	JUMLAH	PRESENTASE
LAKI-LAKI	36	60%
PEREMPUAN	24	40%
TOTAL	60	100%

LAMA BEKERJA RESPONDEN		
LAMA BEKERJA	JUMLAH	PRESENTASE
< 2 TAHUN	18	30%
2 - 4 TAHUN	9	15%
4-6 TAHUN	7	12%
6-8 TAHUN	14	23%
> 8 TAHUN	12	20%
TOTAL	60	100%

PENDIDIKAN RESPONDEN		
PENDIDIKAN	JUMLAH	PRESENTASE
SMA/K	7	12%
DIPLOMA	22	37%
SARJANA	31	52%
LAINNYA	0	0%
TOTAL	60	100%

STRUKTUR ORGANISASI



Titik Persentase Distribusi F untuk Probabilita = 0,05

df untuk penyebut (N2)	df untuk pembilang (N1)														
	1	2	3	4	5	6	7	8	9	10	11	12	13	14	15
1	161	199	216	225	230	234	237	239	241	242	243	244	245	245	246
2	18.51	19.00	19.16	19.25	19.30	19.33	19.35	19.37	19.38	19.40	19.40	19.41	19.42	19.42	19.43
3	10.13	9.55	9.28	9.12	9.01	8.94	8.89	8.85	8.81	8.79	8.76	8.74	8.73	8.71	8.70
4	7.71	6.94	6.59	6.39	6.26	6.16	6.09	6.04	6.00	5.96	5.94	5.91	5.89	5.87	5.86
5	6.61	5.79	5.41	5.19	5.05	4.95	4.88	4.82	4.77	4.74	4.70	4.68	4.66	4.64	4.62
6	5.99	5.14	4.76	4.53	4.39	4.28	4.21	4.15	4.10	4.06	4.03	4.00	3.98	3.96	3.94
7	5.59	4.74	4.35	4.12	3.97	3.87	3.79	3.73	3.68	3.64	3.60	3.57	3.55	3.53	3.51
8	5.32	4.46	4.07	3.84	3.69	3.58	3.50	3.44	3.39	3.35	3.31	3.28	3.26	3.24	3.22
9	5.12	4.26	3.86	3.63	3.48	3.37	3.29	3.23	3.18	3.14	3.10	3.07	3.05	3.03	3.01
10	4.96	4.10	3.71	3.48	3.33	3.22	3.14	3.07	3.02	2.98	2.94	2.91	2.89	2.86	2.85
11	4.84	3.98	3.59	3.36	3.20	3.09	3.01	2.95	2.90	2.85	2.82	2.79	2.76	2.74	2.72
12	4.75	3.89	3.49	3.26	3.11	3.00	2.91	2.85	2.80	2.75	2.72	2.69	2.66	2.64	2.62
13	4.67	3.81	3.41	3.18	3.03	2.92	2.83	2.77	2.71	2.67	2.63	2.60	2.58	2.55	2.53
14	4.60	3.74	3.34	3.11	2.96	2.85	2.76	2.70	2.65	2.60	2.57	2.53	2.51	2.48	2.46
15	4.54	3.68	3.29	3.06	2.90	2.79	2.71	2.64	2.59	2.54	2.51	2.48	2.45	2.42	2.40
16	4.49	3.63	3.24	3.01	2.85	2.74	2.66	2.59	2.54	2.49	2.46	2.42	2.40	2.37	2.35
17	4.45	3.59	3.20	2.96	2.81	2.70	2.61	2.55	2.49	2.45	2.41	2.38	2.35	2.33	2.31
18	4.41	3.55	3.16	2.93	2.77	2.66	2.58	2.51	2.46	2.41	2.37	2.34	2.31	2.29	2.27
19	4.38	3.52	3.13	2.90	2.74	2.63	2.54	2.48	2.42	2.38	2.34	2.31	2.28	2.26	2.23
20	4.35	3.49	3.10	2.87	2.71	2.60	2.51	2.45	2.39	2.35	2.31	2.28	2.25	2.22	2.20
21	4.32	3.47	3.07	2.84	2.68	2.57	2.49	2.42	2.37	2.32	2.28	2.25	2.22	2.20	2.18
22	4.30	3.44	3.05	2.82	2.66	2.55	2.46	2.40	2.34	2.30	2.26	2.23	2.20	2.17	2.15
23	4.28	3.42	3.03	2.80	2.64	2.53	2.44	2.37	2.32	2.27	2.24	2.20	2.18	2.15	2.13
24	4.26	3.40	3.01	2.78	2.62	2.51	2.42	2.36	2.30	2.25	2.22	2.18	2.15	2.13	2.11
25	4.24	3.39	2.99	2.76	2.60	2.49	2.40	2.34	2.28	2.24	2.20	2.16	2.14	2.11	2.09
26	4.23	3.37	2.98	2.74	2.59	2.47	2.39	2.32	2.27	2.22	2.18	2.15	2.12	2.09	2.07
27	4.21	3.35	2.96	2.73	2.57	2.46	2.37	2.31	2.25	2.20	2.17	2.13	2.10	2.08	2.06
28	4.20	3.34	2.95	2.71	2.56	2.45	2.36	2.29	2.24	2.19	2.15	2.12	2.09	2.06	2.04
29	4.18	3.33	2.93	2.70	2.55	2.43	2.35	2.28	2.22	2.18	2.14	2.10	2.08	2.05	2.03
30	4.17	3.32	2.92	2.69	2.53	2.42	2.33	2.27	2.21	2.16	2.13	2.09	2.06	2.04	2.01
31	4.16	3.30	2.91	2.68	2.52	2.41	2.32	2.25	2.20	2.15	2.11	2.08	2.05	2.03	2.00
32	4.15	3.29	2.90	2.67	2.51	2.40	2.31	2.24	2.19	2.14	2.10	2.07	2.04	2.01	1.99
33	4.14	3.28	2.89	2.66	2.50	2.39	2.30	2.23	2.18	2.13	2.09	2.06	2.03	2.00	1.98
34	4.13	3.28	2.88	2.65	2.49	2.38	2.29	2.23	2.17	2.12	2.08	2.05	2.02	1.99	1.97
35	4.12	3.27	2.87	2.64	2.49	2.37	2.29	2.22	2.16	2.11	2.07	2.04	2.01	1.99	1.96
36	4.11	3.26	2.87	2.63	2.48	2.36	2.28	2.21	2.15	2.11	2.07	2.03	2.00	1.98	1.95
37	4.11	3.25	2.86	2.63	2.47	2.36	2.27	2.20	2.14	2.10	2.06	2.02	2.00	1.97	1.95
38	4.10	3.24	2.85	2.62	2.46	2.35	2.26	2.19	2.14	2.09	2.05	2.02	1.99	1.96	1.94
39	4.09	3.24	2.85	2.61	2.46	2.34	2.26	2.19	2.13	2.08	2.04	2.01	1.98	1.95	1.93
40	4.08	3.23	2.84	2.61	2.45	2.34	2.25	2.18	2.12	2.08	2.04	2.00	1.97	1.95	1.92
41	4.08	3.23	2.83	2.60	2.44	2.33	2.24	2.17	2.12	2.07	2.03	2.00	1.97	1.94	1.92
42	4.07	3.22	2.83	2.59	2.44	2.32	2.24	2.17	2.11	2.06	2.03	1.99	1.96	1.94	1.91
43	4.07	3.21	2.82	2.59	2.43	2.32	2.23	2.16	2.11	2.06	2.02	1.99	1.96	1.93	1.91
44	4.06	3.21	2.82	2.58	2.43	2.31	2.23	2.16	2.10	2.05	2.01	1.98	1.95	1.92	1.90
45	4.06	3.20	2.81	2.58	2.42	2.31	2.22	2.15	2.10	2.05	2.01	1.97	1.94	1.92	1.89

Titik Persentase Distribusi F untuk Probabilita = 0,05

df untuk penyebut (N2)	df untuk pembilang (N1)														
	1	2	3	4	5	6	7	8	9	10	11	12	13	14	15
46	4.05	3.20	2.81	2.57	2.42	2.30	2.22	2.15	2.09	2.04	2.00	1.97	1.94	1.91	1.89
47	4.05	3.20	2.80	2.57	2.41	2.30	2.21	2.14	2.09	2.04	2.00	1.96	1.93	1.91	1.88
48	4.04	3.19	2.80	2.57	2.41	2.29	2.21	2.14	2.08	2.03	1.99	1.96	1.93	1.90	1.88
49	4.04	3.19	2.79	2.56	2.40	2.29	2.20	2.13	2.08	2.03	1.99	1.96	1.93	1.90	1.88
50	4.03	3.18	2.79	2.56	2.40	2.29	2.20	2.13	2.07	2.03	1.99	1.95	1.92	1.89	1.87
51	4.03	3.18	2.79	2.55	2.40	2.28	2.20	2.13	2.07	2.02	1.98	1.95	1.92	1.89	1.87
52	4.03	3.18	2.78	2.55	2.39	2.28	2.19	2.12	2.07	2.02	1.98	1.94	1.91	1.89	1.86
53	4.02	3.17	2.78	2.55	2.39	2.28	2.19	2.12	2.06	2.01	1.97	1.94	1.91	1.88	1.86
54	4.02	3.17	2.78	2.54	2.39	2.27	2.18	2.12	2.06	2.01	1.97	1.94	1.91	1.88	1.86
55	4.02	3.16	2.77	2.54	2.38	2.27	2.18	2.11	2.06	2.01	1.97	1.93	1.90	1.88	1.85
56	4.01	3.16	2.77	2.54	2.38	2.27	2.18	2.11	2.05	2.00	1.96	1.93	1.90	1.87	1.85
57	4.01	3.16	2.77	2.53	2.38	2.26	2.18	2.11	2.05	2.00	1.96	1.93	1.90	1.87	1.85
58	4.01	3.16	2.76	2.53	2.37	2.26	2.17	2.10	2.05	2.00	1.96	1.92	1.89	1.87	1.84
59	4.00	3.15	2.76	2.53	2.37	2.26	2.17	2.10	2.04	2.00	1.96	1.92	1.89	1.86	1.84
60	4.00	3.15	2.76	2.53	2.37	2.25	2.17	2.10	2.04	1.99	1.95	1.92	1.89	1.86	1.84
61	4.00	3.15	2.76	2.52	2.37	2.25	2.16	2.09	2.04	1.99	1.95	1.91	1.88	1.86	1.83
62	4.00	3.15	2.75	2.52	2.36	2.25	2.16	2.09	2.03	1.99	1.95	1.91	1.88	1.85	1.83
63	3.99	3.14	2.75	2.52	2.36	2.25	2.16	2.09	2.03	1.98	1.94	1.91	1.88	1.85	1.83
64	3.99	3.14	2.75	2.52	2.36	2.24	2.16	2.09	2.03	1.98	1.94	1.91	1.88	1.85	1.83
65	3.99	3.14	2.75	2.51	2.36	2.24	2.15	2.08	2.03	1.98	1.94	1.90	1.87	1.85	1.82
66	3.99	3.14	2.74	2.51	2.35	2.24	2.15	2.08	2.03	1.98	1.94	1.90	1.87	1.84	1.82
67	3.98	3.13	2.74	2.51	2.35	2.24	2.15	2.08	2.02	1.98	1.93	1.90	1.87	1.84	1.82
68	3.98	3.13	2.74	2.51	2.35	2.24	2.15	2.08	2.02	1.97	1.93	1.90	1.87	1.84	1.82
69	3.98	3.13	2.74	2.50	2.35	2.23	2.15	2.08	2.02	1.97	1.93	1.90	1.86	1.84	1.81
70	3.98	3.13	2.74	2.50	2.35	2.23	2.14	2.07	2.02	1.97	1.93	1.89	1.86	1.84	1.81
71	3.98	3.13	2.73	2.50	2.34	2.23	2.14	2.07	2.01	1.97	1.93	1.89	1.86	1.83	1.81
72	3.97	3.12	2.73	2.50	2.34	2.23	2.14	2.07	2.01	1.96	1.92	1.89	1.86	1.83	1.81
73	3.97	3.12	2.73	2.50	2.34	2.23	2.14	2.07	2.01	1.96	1.92	1.89	1.86	1.83	1.81
74	3.97	3.12	2.73	2.50	2.34	2.22	2.14	2.07	2.01	1.96	1.92	1.89	1.85	1.83	1.80
75	3.97	3.12	2.73	2.49	2.34	2.22	2.13	2.06	2.01	1.96	1.92	1.88	1.85	1.83	1.80
76	3.97	3.12	2.72	2.49	2.33	2.22	2.13	2.06	2.01	1.96	1.92	1.88	1.85	1.82	1.80
77	3.97	3.12	2.72	2.49	2.33	2.22	2.13	2.06	2.00	1.96	1.92	1.88	1.85	1.82	1.80
78	3.96	3.11	2.72	2.49	2.33	2.22	2.13	2.06	2.00	1.95	1.91	1.88	1.85	1.82	1.80
79	3.96	3.11	2.72	2.49	2.33	2.22	2.13	2.06	2.00	1.95	1.91	1.88	1.85	1.82	1.79
80	3.96	3.11	2.72	2.49	2.33	2.21	2.13	2.06	2.00	1.95	1.91	1.88	1.84	1.82	1.79
81	3.96	3.11	2.72	2.48	2.33	2.21	2.12	2.05	2.00	1.95	1.91	1.87	1.84	1.82	1.79
82	3.96	3.11	2.72	2.48	2.33	2.21	2.12	2.05	2.00	1.95	1.91	1.87	1.84	1.81	1.79
83	3.96	3.11	2.71	2.48	2.32	2.21	2.12	2.05	1.99	1.95	1.91	1.87	1.84	1.81	1.79
84	3.95	3.11	2.71	2.48	2.32	2.21	2.12	2.05	1.99	1.95	1.90	1.87	1.84	1.81	1.79
85	3.95	3.10	2.71	2.48	2.32	2.21	2.12	2.05	1.99	1.94	1.90	1.87	1.84	1.81	1.79
86	3.95	3.10	2.71	2.48	2.32	2.21	2.12	2.05	1.99	1.94	1.90	1.87	1.84	1.81	1.78
87	3.95	3.10	2.71	2.48	2.32	2.20	2.12	2.05	1.99	1.94	1.90	1.87	1.83	1.81	1.78
88	3.95	3.10	2.71	2.48	2.32	2.20	2.12	2.05	1.99	1.94	1.90	1.86	1.83	1.81	1.78
89	3.95	3.10	2.71	2.47	2.32	2.20	2.11	2.04	1.99	1.94	1.90	1.86	1.83	1.80	1.78
90	3.95	3.10	2.71	2.47	2.32	2.20	2.11	2.04	1.99	1.94	1.90	1.86	1.83	1.80	1.78

Titik Persentase Distribusi F untuk Probabilita = 0,05

df untuk penyebut (N2)	df untuk pembilang (N1)														
	1	2	3	4	5	6	7	8	9	10	11	12	13	14	15
91	3.95	3.10	2.70	2.47	2.31	2.20	2.11	2.04	1.98	1.94	1.90	1.86	1.83	1.80	1.78
92	3.94	3.10	2.70	2.47	2.31	2.20	2.11	2.04	1.98	1.94	1.89	1.86	1.83	1.80	1.78
93	3.94	3.09	2.70	2.47	2.31	2.20	2.11	2.04	1.98	1.93	1.89	1.86	1.83	1.80	1.78
94	3.94	3.09	2.70	2.47	2.31	2.20	2.11	2.04	1.98	1.93	1.89	1.86	1.83	1.80	1.77
95	3.94	3.09	2.70	2.47	2.31	2.20	2.11	2.04	1.98	1.93	1.89	1.86	1.82	1.80	1.77
96	3.94	3.09	2.70	2.47	2.31	2.19	2.11	2.04	1.98	1.93	1.89	1.85	1.82	1.80	1.77
97	3.94	3.09	2.70	2.47	2.31	2.19	2.11	2.04	1.98	1.93	1.89	1.85	1.82	1.80	1.77
98	3.94	3.09	2.70	2.46	2.31	2.19	2.10	2.03	1.98	1.93	1.89	1.85	1.82	1.79	1.77
99	3.94	3.09	2.70	2.46	2.31	2.19	2.10	2.03	1.98	1.93	1.89	1.85	1.82	1.79	1.77
100	3.94	3.09	2.70	2.46	2.31	2.19	2.10	2.03	1.97	1.93	1.89	1.85	1.82	1.79	1.77
101	3.94	3.09	2.69	2.46	2.30	2.19	2.10	2.03	1.97	1.93	1.88	1.85	1.82	1.79	1.77
102	3.93	3.09	2.69	2.46	2.30	2.19	2.10	2.03	1.97	1.92	1.88	1.85	1.82	1.79	1.77
103	3.93	3.08	2.69	2.46	2.30	2.19	2.10	2.03	1.97	1.92	1.88	1.85	1.82	1.79	1.76
104	3.93	3.08	2.69	2.46	2.30	2.19	2.10	2.03	1.97	1.92	1.88	1.85	1.82	1.79	1.76
105	3.93	3.08	2.69	2.46	2.30	2.19	2.10	2.03	1.97	1.92	1.88	1.85	1.81	1.79	1.76
106	3.93	3.08	2.69	2.46	2.30	2.19	2.10	2.03	1.97	1.92	1.88	1.84	1.81	1.79	1.76
107	3.93	3.08	2.69	2.46	2.30	2.18	2.10	2.03	1.97	1.92	1.88	1.84	1.81	1.79	1.76
108	3.93	3.08	2.69	2.46	2.30	2.18	2.10	2.03	1.97	1.92	1.88	1.84	1.81	1.78	1.76
109	3.93	3.08	2.69	2.45	2.30	2.18	2.09	2.02	1.97	1.92	1.88	1.84	1.81	1.78	1.76
110	3.93	3.08	2.69	2.45	2.30	2.18	2.09	2.02	1.97	1.92	1.88	1.84	1.81	1.78	1.76
111	3.93	3.08	2.69	2.45	2.30	2.18	2.09	2.02	1.97	1.92	1.88	1.84	1.81	1.78	1.76
112	3.93	3.08	2.69	2.45	2.30	2.18	2.09	2.02	1.96	1.92	1.88	1.84	1.81	1.78	1.76
113	3.93	3.08	2.68	2.45	2.29	2.18	2.09	2.02	1.96	1.92	1.87	1.84	1.81	1.78	1.76
114	3.92	3.08	2.68	2.45	2.29	2.18	2.09	2.02	1.96	1.91	1.87	1.84	1.81	1.78	1.75
115	3.92	3.08	2.68	2.45	2.29	2.18	2.09	2.02	1.96	1.91	1.87	1.84	1.81	1.78	1.75
116	3.92	3.07	2.68	2.45	2.29	2.18	2.09	2.02	1.96	1.91	1.87	1.84	1.81	1.78	1.75
117	3.92	3.07	2.68	2.45	2.29	2.18	2.09	2.02	1.96	1.91	1.87	1.84	1.80	1.78	1.75
118	3.92	3.07	2.68	2.45	2.29	2.18	2.09	2.02	1.96	1.91	1.87	1.84	1.80	1.78	1.75
119	3.92	3.07	2.68	2.45	2.29	2.18	2.09	2.02	1.96	1.91	1.87	1.83	1.80	1.78	1.75
120	3.92	3.07	2.68	2.45	2.29	2.18	2.09	2.02	1.96	1.91	1.87	1.83	1.80	1.78	1.75
121	3.92	3.07	2.68	2.45	2.29	2.17	2.09	2.02	1.96	1.91	1.87	1.83	1.80	1.77	1.75
122	3.92	3.07	2.68	2.45	2.29	2.17	2.09	2.02	1.96	1.91	1.87	1.83	1.80	1.77	1.75
123	3.92	3.07	2.68	2.45	2.29	2.17	2.08	2.01	1.96	1.91	1.87	1.83	1.80	1.77	1.75
124	3.92	3.07	2.68	2.44	2.29	2.17	2.08	2.01	1.96	1.91	1.87	1.83	1.80	1.77	1.75
125	3.92	3.07	2.68	2.44	2.29	2.17	2.08	2.01	1.96	1.91	1.87	1.83	1.80	1.77	1.75
126	3.92	3.07	2.68	2.44	2.29	2.17	2.08	2.01	1.95	1.91	1.87	1.83	1.80	1.77	1.75
127	3.92	3.07	2.68	2.44	2.29	2.17	2.08	2.01	1.95	1.91	1.86	1.83	1.80	1.77	1.75
128	3.92	3.07	2.68	2.44	2.29	2.17	2.08	2.01	1.95	1.91	1.86	1.83	1.80	1.77	1.75
129	3.91	3.07	2.67	2.44	2.28	2.17	2.08	2.01	1.95	1.90	1.86	1.83	1.80	1.77	1.74
130	3.91	3.07	2.67	2.44	2.28	2.17	2.08	2.01	1.95	1.90	1.86	1.83	1.80	1.77	1.74
131	3.91	3.07	2.67	2.44	2.28	2.17	2.08	2.01	1.95	1.90	1.86	1.83	1.80	1.77	1.74
132	3.91	3.06	2.67	2.44	2.28	2.17	2.08	2.01	1.95	1.90	1.86	1.83	1.79	1.77	1.74
133	3.91	3.06	2.67	2.44	2.28	2.17	2.08	2.01	1.95	1.90	1.86	1.83	1.79	1.77	1.74
134	3.91	3.06	2.67	2.44	2.28	2.17	2.08	2.01	1.95	1.90	1.86	1.83	1.79	1.77	1.74
135	3.91	3.06	2.67	2.44	2.28	2.17	2.08	2.01	1.95	1.90	1.86	1.82	1.79	1.77	1.74

Titik Persentase Distribusi F untuk Probabilita = 0,05

df untuk penyebut (N2)	df untuk pembilang (N1)														
	1	2	3	4	5	6	7	8	9	10	11	12	13	14	15
136	3.91	3.06	2.67	2.44	2.28	2.17	2.08	2.01	1.95	1.90	1.86	1.82	1.79	1.77	1.74
137	3.91	3.06	2.67	2.44	2.28	2.17	2.08	2.01	1.95	1.90	1.86	1.82	1.79	1.76	1.74
138	3.91	3.06	2.67	2.44	2.28	2.16	2.08	2.01	1.95	1.90	1.86	1.82	1.79	1.76	1.74
139	3.91	3.06	2.67	2.44	2.28	2.16	2.08	2.01	1.95	1.90	1.86	1.82	1.79	1.76	1.74
140	3.91	3.06	2.67	2.44	2.28	2.16	2.08	2.01	1.95	1.90	1.86	1.82	1.79	1.76	1.74
141	3.91	3.06	2.67	2.44	2.28	2.16	2.08	2.00	1.95	1.90	1.86	1.82	1.79	1.76	1.74
142	3.91	3.06	2.67	2.44	2.28	2.16	2.07	2.00	1.95	1.90	1.86	1.82	1.79	1.76	1.74
143	3.91	3.06	2.67	2.43	2.28	2.16	2.07	2.00	1.95	1.90	1.86	1.82	1.79	1.76	1.74
144	3.91	3.06	2.67	2.43	2.28	2.16	2.07	2.00	1.95	1.90	1.86	1.82	1.79	1.76	1.74
145	3.91	3.06	2.67	2.43	2.28	2.16	2.07	2.00	1.94	1.90	1.86	1.82	1.79	1.76	1.74
146	3.91	3.06	2.67	2.43	2.28	2.16	2.07	2.00	1.94	1.90	1.85	1.82	1.79	1.76	1.74
147	3.91	3.06	2.67	2.43	2.28	2.16	2.07	2.00	1.94	1.90	1.85	1.82	1.79	1.76	1.73
148	3.91	3.06	2.67	2.43	2.28	2.16	2.07	2.00	1.94	1.90	1.85	1.82	1.79	1.76	1.73
149	3.90	3.06	2.67	2.43	2.27	2.16	2.07	2.00	1.94	1.89	1.85	1.82	1.79	1.76	1.73
150	3.90	3.06	2.66	2.43	2.27	2.16	2.07	2.00	1.94	1.89	1.85	1.82	1.79	1.76	1.73
151	3.90	3.06	2.66	2.43	2.27	2.16	2.07	2.00	1.94	1.89	1.85	1.82	1.79	1.76	1.73
152	3.90	3.06	2.66	2.43	2.27	2.16	2.07	2.00	1.94	1.89	1.85	1.82	1.79	1.76	1.73
153	3.90	3.06	2.66	2.43	2.27	2.16	2.07	2.00	1.94	1.89	1.85	1.82	1.78	1.76	1.73
154	3.90	3.05	2.66	2.43	2.27	2.16	2.07	2.00	1.94	1.89	1.85	1.82	1.78	1.76	1.73
155	3.90	3.05	2.66	2.43	2.27	2.16	2.07	2.00	1.94	1.89	1.85	1.82	1.78	1.76	1.73
156	3.90	3.05	2.66	2.43	2.27	2.16	2.07	2.00	1.94	1.89	1.85	1.81	1.78	1.76	1.73
157	3.90	3.05	2.66	2.43	2.27	2.16	2.07	2.00	1.94	1.89	1.85	1.81	1.78	1.76	1.73
158	3.90	3.05	2.66	2.43	2.27	2.16	2.07	2.00	1.94	1.89	1.85	1.81	1.78	1.75	1.73
159	3.90	3.05	2.66	2.43	2.27	2.16	2.07	2.00	1.94	1.89	1.85	1.81	1.78	1.75	1.73
160	3.90	3.05	2.66	2.43	2.27	2.16	2.07	2.00	1.94	1.89	1.85	1.81	1.78	1.75	1.73
161	3.90	3.05	2.66	2.43	2.27	2.16	2.07	2.00	1.94	1.89	1.85	1.81	1.78	1.75	1.73
162	3.90	3.05	2.66	2.43	2.27	2.15	2.07	2.00	1.94	1.89	1.85	1.81	1.78	1.75	1.73
163	3.90	3.05	2.66	2.43	2.27	2.15	2.07	2.00	1.94	1.89	1.85	1.81	1.78	1.75	1.73
164	3.90	3.05	2.66	2.43	2.27	2.15	2.07	2.00	1.94	1.89	1.85	1.81	1.78	1.75	1.73
165	3.90	3.05	2.66	2.43	2.27	2.15	2.07	1.99	1.94	1.89	1.85	1.81	1.78	1.75	1.73
166	3.90	3.05	2.66	2.43	2.27	2.15	2.07	1.99	1.94	1.89	1.85	1.81	1.78	1.75	1.73
167	3.90	3.05	2.66	2.43	2.27	2.15	2.06	1.99	1.94	1.89	1.85	1.81	1.78	1.75	1.73
168	3.90	3.05	2.66	2.43	2.27	2.15	2.06	1.99	1.94	1.89	1.85	1.81	1.78	1.75	1.73
169	3.90	3.05	2.66	2.43	2.27	2.15	2.06	1.99	1.94	1.89	1.85	1.81	1.78	1.75	1.73
170	3.90	3.05	2.66	2.42	2.27	2.15	2.06	1.99	1.94	1.89	1.85	1.81	1.78	1.75	1.73
171	3.90	3.05	2.66	2.42	2.27	2.15	2.06	1.99	1.93	1.89	1.85	1.81	1.78	1.75	1.73
172	3.90	3.05	2.66	2.42	2.27	2.15	2.06	1.99	1.93	1.89	1.84	1.81	1.78	1.75	1.72
173	3.90	3.05	2.66	2.42	2.27	2.15	2.06	1.99	1.93	1.89	1.84	1.81	1.78	1.75	1.72
174	3.90	3.05	2.66	2.42	2.27	2.15	2.06	1.99	1.93	1.89	1.84	1.81	1.78	1.75	1.72
175	3.90	3.05	2.66	2.42	2.27	2.15	2.06	1.99	1.93	1.89	1.84	1.81	1.78	1.75	1.72
176	3.89	3.05	2.66	2.42	2.27	2.15	2.06	1.99	1.93	1.88	1.84	1.81	1.78	1.75	1.72
177	3.89	3.05	2.66	2.42	2.27	2.15	2.06	1.99	1.93	1.88	1.84	1.81	1.78	1.75	1.72
178	3.89	3.05	2.66	2.42	2.26	2.15	2.06	1.99	1.93	1.88	1.84	1.81	1.78	1.75	1.72
179	3.89	3.05	2.66	2.42	2.26	2.15	2.06	1.99	1.93	1.88	1.84	1.81	1.78	1.75	1.72
180	3.89	3.05	2.65	2.42	2.26	2.15	2.06	1.99	1.93	1.88	1.84	1.81	1.77	1.75	1.72

Titik Persentase Distribusi F untuk Probabilita = 0,05

df untuk penyebut (N2)	df untuk pembilang (N1)														
	1	2	3	4	5	6	7	8	9	10	11	12	13	14	15
181	3.89	3.05	2.65	2.42	2.26	2.15	2.06	1.99	1.93	1.88	1.84	1.81	1.77	1.75	1.72
182	3.89	3.05	2.65	2.42	2.26	2.15	2.06	1.99	1.93	1.88	1.84	1.81	1.77	1.75	1.72
183	3.89	3.05	2.65	2.42	2.26	2.15	2.06	1.99	1.93	1.88	1.84	1.81	1.77	1.75	1.72
184	3.89	3.05	2.65	2.42	2.26	2.15	2.06	1.99	1.93	1.88	1.84	1.81	1.77	1.75	1.72
185	3.89	3.04	2.65	2.42	2.26	2.15	2.06	1.99	1.93	1.88	1.84	1.80	1.77	1.75	1.72
186	3.89	3.04	2.65	2.42	2.26	2.15	2.06	1.99	1.93	1.88	1.84	1.80	1.77	1.75	1.72
187	3.89	3.04	2.65	2.42	2.26	2.15	2.06	1.99	1.93	1.88	1.84	1.80	1.77	1.74	1.72
188	3.89	3.04	2.65	2.42	2.26	2.15	2.06	1.99	1.93	1.88	1.84	1.80	1.77	1.74	1.72
189	3.89	3.04	2.65	2.42	2.26	2.15	2.06	1.99	1.93	1.88	1.84	1.80	1.77	1.74	1.72
190	3.89	3.04	2.65	2.42	2.26	2.15	2.06	1.99	1.93	1.88	1.84	1.80	1.77	1.74	1.72
191	3.89	3.04	2.65	2.42	2.26	2.15	2.06	1.99	1.93	1.88	1.84	1.80	1.77	1.74	1.72
192	3.89	3.04	2.65	2.42	2.26	2.15	2.06	1.99	1.93	1.88	1.84	1.80	1.77	1.74	1.72
193	3.89	3.04	2.65	2.42	2.26	2.15	2.06	1.99	1.93	1.88	1.84	1.80	1.77	1.74	1.72
194	3.89	3.04	2.65	2.42	2.26	2.15	2.06	1.99	1.93	1.88	1.84	1.80	1.77	1.74	1.72
195	3.89	3.04	2.65	2.42	2.26	2.15	2.06	1.99	1.93	1.88	1.84	1.80	1.77	1.74	1.72
196	3.89	3.04	2.65	2.42	2.26	2.15	2.06	1.99	1.93	1.88	1.84	1.80	1.77	1.74	1.72
197	3.89	3.04	2.65	2.42	2.26	2.14	2.06	1.99	1.93	1.88	1.84	1.80	1.77	1.74	1.72
198	3.89	3.04	2.65	2.42	2.26	2.14	2.06	1.99	1.93	1.88	1.84	1.80	1.77	1.74	1.72
199	3.89	3.04	2.65	2.42	2.26	2.14	2.06	1.99	1.93	1.88	1.84	1.80	1.77	1.74	1.72
200	3.89	3.04	2.65	2.42	2.26	2.14	2.06	1.98	1.93	1.88	1.84	1.80	1.77	1.74	1.72
201	3.89	3.04	2.65	2.42	2.26	2.14	2.06	1.98	1.93	1.88	1.84	1.80	1.77	1.74	1.72
202	3.89	3.04	2.65	2.42	2.26	2.14	2.06	1.98	1.93	1.88	1.84	1.80	1.77	1.74	1.72
203	3.89	3.04	2.65	2.42	2.26	2.14	2.05	1.98	1.93	1.88	1.84	1.80	1.77	1.74	1.72
204	3.89	3.04	2.65	2.42	2.26	2.14	2.05	1.98	1.93	1.88	1.84	1.80	1.77	1.74	1.72
205	3.89	3.04	2.65	2.42	2.26	2.14	2.05	1.98	1.93	1.88	1.84	1.80	1.77	1.74	1.72
206	3.89	3.04	2.65	2.42	2.26	2.14	2.05	1.98	1.93	1.88	1.84	1.80	1.77	1.74	1.72
207	3.89	3.04	2.65	2.42	2.26	2.14	2.05	1.98	1.93	1.88	1.84	1.80	1.77	1.74	1.71
208	3.89	3.04	2.65	2.42	2.26	2.14	2.05	1.98	1.93	1.88	1.83	1.80	1.77	1.74	1.71
209	3.89	3.04	2.65	2.41	2.26	2.14	2.05	1.98	1.92	1.88	1.83	1.80	1.77	1.74	1.71
210	3.89	3.04	2.65	2.41	2.26	2.14	2.05	1.98	1.92	1.88	1.83	1.80	1.77	1.74	1.71
211	3.89	3.04	2.65	2.41	2.26	2.14	2.05	1.98	1.92	1.88	1.83	1.80	1.77	1.74	1.71
212	3.89	3.04	2.65	2.41	2.26	2.14	2.05	1.98	1.92	1.88	1.83	1.80	1.77	1.74	1.71
213	3.89	3.04	2.65	2.41	2.26	2.14	2.05	1.98	1.92	1.88	1.83	1.80	1.77	1.74	1.71
214	3.89	3.04	2.65	2.41	2.26	2.14	2.05	1.98	1.92	1.88	1.83	1.80	1.77	1.74	1.71
215	3.89	3.04	2.65	2.41	2.26	2.14	2.05	1.98	1.92	1.87	1.83	1.80	1.77	1.74	1.71
216	3.88	3.04	2.65	2.41	2.26	2.14	2.05	1.98	1.92	1.87	1.83	1.80	1.77	1.74	1.71
217	3.88	3.04	2.65	2.41	2.26	2.14	2.05	1.98	1.92	1.87	1.83	1.80	1.77	1.74	1.71
218	3.88	3.04	2.65	2.41	2.26	2.14	2.05	1.98	1.92	1.87	1.83	1.80	1.77	1.74	1.71
219	3.88	3.04	2.65	2.41	2.26	2.14	2.05	1.98	1.92	1.87	1.83	1.80	1.77	1.74	1.71
220	3.88	3.04	2.65	2.41	2.26	2.14	2.05	1.98	1.92	1.87	1.83	1.80	1.76	1.74	1.71
221	3.88	3.04	2.65	2.41	2.25	2.14	2.05	1.98	1.92	1.87	1.83	1.80	1.76	1.74	1.71
222	3.88	3.04	2.65	2.41	2.25	2.14	2.05	1.98	1.92	1.87	1.83	1.80	1.76	1.74	1.71
223	3.88	3.04	2.65	2.41	2.25	2.14	2.05	1.98	1.92	1.87	1.83	1.80	1.76	1.74	1.71
224	3.88	3.04	2.64	2.41	2.25	2.14	2.05	1.98	1.92	1.87	1.83	1.80	1.76	1.74	1.71
225	3.88	3.04	2.64	2.41	2.25	2.14	2.05	1.98	1.92	1.87	1.83	1.80	1.76	1.74	1.71

Tabel r untuk df = 1 - 50

df = (N-2)	Tingkat signifikansi untuk uji satu arah				
	0.05	0.025	0.01	0.005	0.0005
	Tingkat signifikansi untuk uji dua arah				
	0.1	0.05	0.02	0.01	0.001
1	0.9877	0.9969	0.9995	0.9999	1.0000
2	0.9000	0.9500	0.9800	0.9900	0.9990
3	0.8054	0.8783	0.9343	0.9587	0.9911
4	0.7293	0.8114	0.8822	0.9172	0.9741
5	0.6694	0.7545	0.8329	0.8745	0.9509
6	0.6215	0.7067	0.7887	0.8343	0.9249
7	0.5822	0.6664	0.7498	0.7977	0.8983
8	0.5494	0.6319	0.7155	0.7646	0.8721
9	0.5214	0.6021	0.6851	0.7348	0.8470
10	0.4973	0.5760	0.6581	0.7079	0.8233
11	0.4762	0.5529	0.6339	0.6835	0.8010
12	0.4575	0.5324	0.6120	0.6614	0.7800
13	0.4409	0.5140	0.5923	0.6411	0.7604
14	0.4259	0.4973	0.5742	0.6226	0.7419
15	0.4124	0.4821	0.5577	0.6055	0.7247
16	0.4000	0.4683	0.5425	0.5897	0.7084
17	0.3887	0.4555	0.5285	0.5751	0.6932
18	0.3783	0.4438	0.5155	0.5614	0.6788
19	0.3687	0.4329	0.5034	0.5487	0.6652
20	0.3598	0.4227	0.4921	0.5368	0.6524
21	0.3515	0.4132	0.4815	0.5256	0.6402
22	0.3438	0.4044	0.4716	0.5151	0.6287
23	0.3365	0.3961	0.4622	0.5052	0.6178
24	0.3297	0.3882	0.4534	0.4958	0.6074
25	0.3233	0.3809	0.4451	0.4869	0.5974
26	0.3172	0.3739	0.4372	0.4785	0.5880
27	0.3115	0.3673	0.4297	0.4705	0.5790
28	0.3061	0.3610	0.4226	0.4629	0.5703
29	0.3009	0.3550	0.4158	0.4556	0.5620
30	0.2960	0.3494	0.4093	0.4487	0.5541
31	0.2913	0.3440	0.4032	0.4421	0.5465
32	0.2869	0.3388	0.3972	0.4357	0.5392
33	0.2826	0.3338	0.3916	0.4296	0.5322
34	0.2785	0.3291	0.3862	0.4238	0.5254
35	0.2746	0.3246	0.3810	0.4182	0.5189
36	0.2709	0.3202	0.3760	0.4128	0.5126
37	0.2673	0.3160	0.3712	0.4076	0.5066
38	0.2638	0.3120	0.3665	0.4026	0.5007
39	0.2605	0.3081	0.3621	0.3978	0.4950
40	0.2573	0.3044	0.3578	0.3932	0.4896
41	0.2542	0.3008	0.3536	0.3887	0.4843
42	0.2512	0.2973	0.3496	0.3843	0.4791
43	0.2483	0.2940	0.3457	0.3801	0.4742
44	0.2455	0.2907	0.3420	0.3761	0.4694
45	0.2429	0.2876	0.3384	0.3721	0.4647
46	0.2403	0.2845	0.3348	0.3683	0.4601
47	0.2377	0.2816	0.3314	0.3646	0.4557
48	0.2353	0.2787	0.3281	0.3610	0.4514
49	0.2329	0.2759	0.3249	0.3575	0.4473
50	0.2306	0.2732	0.3218	0.3542	0.4432

Tabel r untuk df = 51 - 100

df = (N-2)	Tingkat signifikansi untuk uji satu arah				
	0.05	0.025	0.01	0.005	0.0005
	Tingkat signifikansi untuk uji dua arah				
	0.1	0.05	0.02	0.01	0.001
51	0.2284	0.2706	0.3188	0.3509	0.4393
52	0.2262	0.2681	0.3158	0.3477	0.4354
53	0.2241	0.2656	0.3129	0.3445	0.4317
54	0.2221	0.2632	0.3102	0.3415	0.4280
55	0.2201	0.2609	0.3074	0.3385	0.4244
56	0.2181	0.2586	0.3048	0.3357	0.4210
57	0.2162	0.2564	0.3022	0.3328	0.4176
58	0.2144	0.2542	0.2997	0.3301	0.4143
59	0.2126	0.2521	0.2972	0.3274	0.4110
60	0.2108	0.2500	0.2948	0.3248	0.4079
61	0.2091	0.2480	0.2925	0.3223	0.4048
62	0.2075	0.2461	0.2902	0.3198	0.4018
63	0.2058	0.2441	0.2880	0.3173	0.3988
64	0.2042	0.2423	0.2858	0.3150	0.3959
65	0.2027	0.2404	0.2837	0.3126	0.3931
66	0.2012	0.2387	0.2816	0.3104	0.3903
67	0.1997	0.2369	0.2796	0.3081	0.3876
68	0.1982	0.2352	0.2776	0.3060	0.3850
69	0.1968	0.2335	0.2756	0.3038	0.3823
70	0.1954	0.2319	0.2737	0.3017	0.3798
71	0.1940	0.2303	0.2718	0.2997	0.3773
72	0.1927	0.2287	0.2700	0.2977	0.3748
73	0.1914	0.2272	0.2682	0.2957	0.3724
74	0.1901	0.2257	0.2664	0.2938	0.3701
75	0.1888	0.2242	0.2647	0.2919	0.3678
76	0.1876	0.2227	0.2630	0.2900	0.3655
77	0.1864	0.2213	0.2613	0.2882	0.3633
78	0.1852	0.2199	0.2597	0.2864	0.3611
79	0.1841	0.2185	0.2581	0.2847	0.3589
80	0.1829	0.2172	0.2565	0.2830	0.3568
81	0.1818	0.2159	0.2550	0.2813	0.3547
82	0.1807	0.2146	0.2535	0.2796	0.3527
83	0.1796	0.2133	0.2520	0.2780	0.3507
84	0.1786	0.2120	0.2505	0.2764	0.3487
85	0.1775	0.2108	0.2491	0.2748	0.3468
86	0.1765	0.2096	0.2477	0.2732	0.3449
87	0.1755	0.2084	0.2463	0.2717	0.3430
88	0.1745	0.2072	0.2449	0.2702	0.3412
89	0.1735	0.2061	0.2435	0.2687	0.3393
90	0.1726	0.2050	0.2422	0.2673	0.3375
91	0.1716	0.2039	0.2409	0.2659	0.3358
92	0.1707	0.2028	0.2396	0.2645	0.3341
93	0.1698	0.2017	0.2384	0.2631	0.3323
94	0.1689	0.2006	0.2371	0.2617	0.3307
95	0.1680	0.1996	0.2359	0.2604	0.3290
96	0.1671	0.1986	0.2347	0.2591	0.3274
97	0.1663	0.1975	0.2335	0.2578	0.3258
98	0.1654	0.1966	0.2324	0.2565	0.3242
99	0.1646	0.1956	0.2312	0.2552	0.3226
100	0.1638	0.1946	0.2301	0.2540	0.3211

Tabel r untuk df = 101 - 150

df = (N-2)	Tingkat signifikansi untuk uji satu arah				
	0.05	0.025	0.01	0.005	0.0005
	Tingkat signifikansi untuk uji dua arah				
	0.1	0.05	0.02	0.01	0.001
101	0.1630	0.1937	0.2290	0.2528	0.3196
102	0.1622	0.1927	0.2279	0.2515	0.3181
103	0.1614	0.1918	0.2268	0.2504	0.3166
104	0.1606	0.1909	0.2257	0.2492	0.3152
105	0.1599	0.1900	0.2247	0.2480	0.3137
106	0.1591	0.1891	0.2236	0.2469	0.3123
107	0.1584	0.1882	0.2226	0.2458	0.3109
108	0.1576	0.1874	0.2216	0.2446	0.3095
109	0.1569	0.1865	0.2206	0.2436	0.3082
110	0.1562	0.1857	0.2196	0.2425	0.3068
111	0.1555	0.1848	0.2186	0.2414	0.3055
112	0.1548	0.1840	0.2177	0.2403	0.3042
113	0.1541	0.1832	0.2167	0.2393	0.3029
114	0.1535	0.1824	0.2158	0.2383	0.3016
115	0.1528	0.1816	0.2149	0.2373	0.3004
116	0.1522	0.1809	0.2139	0.2363	0.2991
117	0.1515	0.1801	0.2131	0.2353	0.2979
118	0.1509	0.1793	0.2122	0.2343	0.2967
119	0.1502	0.1786	0.2113	0.2333	0.2955
120	0.1496	0.1779	0.2104	0.2324	0.2943
121	0.1490	0.1771	0.2096	0.2315	0.2931
122	0.1484	0.1764	0.2087	0.2305	0.2920
123	0.1478	0.1757	0.2079	0.2296	0.2908
124	0.1472	0.1750	0.2071	0.2287	0.2897
125	0.1466	0.1743	0.2062	0.2278	0.2886
126	0.1460	0.1736	0.2054	0.2269	0.2875
127	0.1455	0.1729	0.2046	0.2260	0.2864
128	0.1449	0.1723	0.2039	0.2252	0.2853
129	0.1443	0.1716	0.2031	0.2243	0.2843
130	0.1438	0.1710	0.2023	0.2235	0.2832
131	0.1432	0.1703	0.2015	0.2226	0.2822
132	0.1427	0.1697	0.2008	0.2218	0.2811
133	0.1422	0.1690	0.2001	0.2210	0.2801
134	0.1416	0.1684	0.1993	0.2202	0.2791
135	0.1411	0.1678	0.1986	0.2194	0.2781
136	0.1406	0.1672	0.1979	0.2186	0.2771
137	0.1401	0.1666	0.1972	0.2178	0.2761
138	0.1396	0.1660	0.1965	0.2170	0.2752
139	0.1391	0.1654	0.1958	0.2163	0.2742
140	0.1386	0.1648	0.1951	0.2155	0.2733
141	0.1381	0.1642	0.1944	0.2148	0.2723
142	0.1376	0.1637	0.1937	0.2140	0.2714
143	0.1371	0.1631	0.1930	0.2133	0.2705
144	0.1367	0.1625	0.1924	0.2126	0.2696
145	0.1362	0.1620	0.1917	0.2118	0.2687
146	0.1357	0.1614	0.1911	0.2111	0.2678
147	0.1353	0.1609	0.1904	0.2104	0.2669
148	0.1348	0.1603	0.1898	0.2097	0.2660
149	0.1344	0.1598	0.1892	0.2090	0.2652
150	0.1339	0.1593	0.1886	0.2083	0.2643

Tabel r untuk df = 151 - 200

df = (N-2)	Tingkat signifikansi untuk uji satu arah				
	0.05	0.025	0.01	0.005	0.0005
	Tingkat signifikansi untuk uji dua arah				
	0.1	0.05	0.02	0.01	0.001
151	0.1335	0.1587	0.1879	0.2077	0.2635
152	0.1330	0.1582	0.1873	0.2070	0.2626
153	0.1326	0.1577	0.1867	0.2063	0.2618
154	0.1322	0.1572	0.1861	0.2057	0.2610
155	0.1318	0.1567	0.1855	0.2050	0.2602
156	0.1313	0.1562	0.1849	0.2044	0.2593
157	0.1309	0.1557	0.1844	0.2037	0.2585
158	0.1305	0.1552	0.1838	0.2031	0.2578
159	0.1301	0.1547	0.1832	0.2025	0.2570
160	0.1297	0.1543	0.1826	0.2019	0.2562
161	0.1293	0.1538	0.1821	0.2012	0.2554
162	0.1289	0.1533	0.1815	0.2006	0.2546
163	0.1285	0.1528	0.1810	0.2000	0.2539
164	0.1281	0.1524	0.1804	0.1994	0.2531
165	0.1277	0.1519	0.1799	0.1988	0.2524
166	0.1273	0.1515	0.1794	0.1982	0.2517
167	0.1270	0.1510	0.1788	0.1976	0.2509
168	0.1266	0.1506	0.1783	0.1971	0.2502
169	0.1262	0.1501	0.1778	0.1965	0.2495
170	0.1258	0.1497	0.1773	0.1959	0.2488
171	0.1255	0.1493	0.1768	0.1954	0.2481
172	0.1251	0.1488	0.1762	0.1948	0.2473
173	0.1247	0.1484	0.1757	0.1942	0.2467
174	0.1244	0.1480	0.1752	0.1937	0.2460
175	0.1240	0.1476	0.1747	0.1932	0.2453
176	0.1237	0.1471	0.1743	0.1926	0.2446
177	0.1233	0.1467	0.1738	0.1921	0.2439
178	0.1230	0.1463	0.1733	0.1915	0.2433
179	0.1226	0.1459	0.1728	0.1910	0.2426
180	0.1223	0.1455	0.1723	0.1905	0.2419
181	0.1220	0.1451	0.1719	0.1900	0.2413
182	0.1216	0.1447	0.1714	0.1895	0.2406
183	0.1213	0.1443	0.1709	0.1890	0.2400
184	0.1210	0.1439	0.1705	0.1884	0.2394
185	0.1207	0.1435	0.1700	0.1879	0.2387
186	0.1203	0.1432	0.1696	0.1874	0.2381
187	0.1200	0.1428	0.1691	0.1869	0.2375
188	0.1197	0.1424	0.1687	0.1865	0.2369
189	0.1194	0.1420	0.1682	0.1860	0.2363
190	0.1191	0.1417	0.1678	0.1855	0.2357
191	0.1188	0.1413	0.1674	0.1850	0.2351
192	0.1184	0.1409	0.1669	0.1845	0.2345
193	0.1181	0.1406	0.1665	0.1841	0.2339
194	0.1178	0.1402	0.1661	0.1836	0.2333
195	0.1175	0.1398	0.1657	0.1831	0.2327
196	0.1172	0.1395	0.1652	0.1827	0.2321
197	0.1169	0.1391	0.1648	0.1822	0.2315
198	0.1166	0.1388	0.1644	0.1818	0.2310
199	0.1164	0.1384	0.1640	0.1813	0.2304
200	0.1161	0.1381	0.1636	0.1809	0.2298

Titik Persentase Distribusi t (df = 1 – 40)

df	Pr 0.25 0.50	0.10 0.20	0.05 0.10	0.025 0.050	0.01 0.02	0.005 0.010	0.001 0.002
1	1.00000	3.07768	6.31375	12.70620	31.82052	63.65674	318.30884
2	0.81650	1.88562	2.91999	4.30265	6.96456	9.92484	22.32712
3	0.76489	1.63774	2.35336	3.18245	4.54070	5.84091	10.21453
4	0.74070	1.53321	2.13185	2.77645	3.74695	4.60409	7.17318
5	0.72669	1.47588	2.01505	2.57058	3.36493	4.03214	5.89343
6	0.71756	1.43976	1.94318	2.44691	3.14267	3.70743	5.20763
7	0.71114	1.41492	1.89458	2.36462	2.99795	3.49948	4.78529
8	0.70639	1.39682	1.85955	2.30600	2.89646	3.35539	4.50079
9	0.70272	1.38303	1.83311	2.26216	2.82144	3.24984	4.29681
10	0.69981	1.37218	1.81246	2.22814	2.76377	3.16927	4.14370
11	0.69745	1.36343	1.79588	2.20099	2.71808	3.10581	4.02470
12	0.69548	1.35622	1.78229	2.17881	2.68100	3.05454	3.92963
13	0.69383	1.35017	1.77093	2.16037	2.65031	3.01228	3.85198
14	0.69242	1.34503	1.76131	2.14479	2.62449	2.97684	3.78739
15	0.69120	1.34061	1.75305	2.13145	2.60248	2.94671	3.73283
16	0.69013	1.33676	1.74588	2.11991	2.58349	2.92078	3.68615
17	0.68920	1.33338	1.73961	2.10982	2.56693	2.89823	3.64577
18	0.68836	1.33039	1.73406	2.10092	2.55238	2.87844	3.61048
19	0.68762	1.32773	1.72913	2.09302	2.53948	2.86093	3.57940
20	0.68695	1.32534	1.72472	2.08596	2.52798	2.84534	3.55181
21	0.68635	1.32319	1.72074	2.07961	2.51765	2.83136	3.52715
22	0.68581	1.32124	1.71714	2.07387	2.50832	2.81876	3.50499
23	0.68531	1.31946	1.71387	2.06866	2.49987	2.80734	3.48496
24	0.68485	1.31784	1.71088	2.06390	2.49216	2.79694	3.46678
25	0.68443	1.31635	1.70814	2.05954	2.48511	2.78744	3.45019
26	0.68404	1.31497	1.70562	2.05553	2.47863	2.77871	3.43500
27	0.68368	1.31370	1.70329	2.05183	2.47266	2.77068	3.42103
28	0.68335	1.31253	1.70113	2.04841	2.46714	2.76326	3.40816
29	0.68304	1.31143	1.69913	2.04523	2.46202	2.75639	3.39624
30	0.68276	1.31042	1.69726	2.04227	2.45726	2.75000	3.38518
31	0.68249	1.30946	1.69552	2.03951	2.45282	2.74404	3.37490
32	0.68223	1.30857	1.69389	2.03693	2.44868	2.73848	3.36531
33	0.68200	1.30774	1.69236	2.03452	2.44479	2.73328	3.35634
34	0.68177	1.30695	1.69092	2.03224	2.44115	2.72839	3.34793
35	0.68156	1.30621	1.68957	2.03011	2.43772	2.72381	3.34005
36	0.68137	1.30551	1.68830	2.02809	2.43449	2.71948	3.33262
37	0.68118	1.30485	1.68709	2.02619	2.43145	2.71541	3.32563
38	0.68100	1.30423	1.68595	2.02439	2.42857	2.71156	3.31903
39	0.68083	1.30364	1.68488	2.02269	2.42584	2.70791	3.31279
40	0.68067	1.30308	1.68385	2.02108	2.42326	2.70446	3.30688

Catatan: Probabilita yang lebih kecil yang ditunjukkan pada judul tiap kolom adalah luas daerah dalam satu ujung, sedangkan probabilitas yang lebih besar adalah luas daerah dalam kedua ujung

Titik Persentase Distribusi t (df = 41 – 80)

df \ Pr	0.25	0.10	0.05	0.025	0.01	0.005	0.001
	0.50	0.20	0.10	0.050	0.02	0.010	0.002
41	0.68052	1.30254	1.68288	2.01954	2.42080	2.70118	3.30127
42	0.68038	1.30204	1.68195	2.01808	2.41847	2.69807	3.29595
43	0.68024	1.30155	1.68107	2.01669	2.41625	2.69510	3.29089
44	0.68011	1.30109	1.68023	2.01537	2.41413	2.69228	3.28607
45	0.67998	1.30065	1.67943	2.01410	2.41212	2.68959	3.28148
46	0.67986	1.30023	1.67866	2.01290	2.41019	2.68701	3.27710
47	0.67975	1.29982	1.67793	2.01174	2.40835	2.68456	3.27291
48	0.67964	1.29944	1.67722	2.01063	2.40658	2.68220	3.26891
49	0.67953	1.29907	1.67655	2.00958	2.40489	2.67995	3.26508
50	0.67943	1.29871	1.67591	2.00856	2.40327	2.67779	3.26141
51	0.67933	1.29837	1.67528	2.00758	2.40172	2.67572	3.25789
52	0.67924	1.29805	1.67469	2.00665	2.40022	2.67373	3.25451
53	0.67915	1.29773	1.67412	2.00575	2.39879	2.67182	3.25127
54	0.67906	1.29743	1.67356	2.00488	2.39741	2.66998	3.24815
55	0.67898	1.29713	1.67303	2.00404	2.39608	2.66822	3.24515
56	0.67890	1.29685	1.67252	2.00324	2.39480	2.66651	3.24226
57	0.67882	1.29658	1.67203	2.00247	2.39357	2.66487	3.23948
58	0.67874	1.29632	1.67155	2.00172	2.39238	2.66329	3.23680
59	0.67867	1.29607	1.67109	2.00100	2.39123	2.66176	3.23421
60	0.67860	1.29582	1.67065	2.00030	2.39012	2.66028	3.23171
61	0.67853	1.29558	1.67022	1.99962	2.38905	2.65886	3.22930
62	0.67847	1.29536	1.66980	1.99897	2.38801	2.65748	3.22696
63	0.67840	1.29513	1.66940	1.99834	2.38701	2.65615	3.22471
64	0.67834	1.29492	1.66901	1.99773	2.38604	2.65485	3.22253
65	0.67828	1.29471	1.66864	1.99714	2.38510	2.65360	3.22041
66	0.67823	1.29451	1.66827	1.99656	2.38419	2.65239	3.21837
67	0.67817	1.29432	1.66792	1.99601	2.38330	2.65122	3.21639
68	0.67811	1.29413	1.66757	1.99547	2.38245	2.65008	3.21446
69	0.67806	1.29394	1.66724	1.99495	2.38161	2.64898	3.21260
70	0.67801	1.29376	1.66691	1.99444	2.38081	2.64790	3.21079
71	0.67796	1.29359	1.66660	1.99394	2.38002	2.64686	3.20903
72	0.67791	1.29342	1.66629	1.99346	2.37926	2.64585	3.20733
73	0.67787	1.29326	1.66600	1.99300	2.37852	2.64487	3.20567
74	0.67782	1.29310	1.66571	1.99254	2.37780	2.64391	3.20406
75	0.67778	1.29294	1.66543	1.99210	2.37710	2.64298	3.20249
76	0.67773	1.29279	1.66515	1.99167	2.37642	2.64208	3.20096
77	0.67769	1.29264	1.66488	1.99125	2.37576	2.64120	3.19948
78	0.67765	1.29250	1.66462	1.99085	2.37511	2.64034	3.19804
79	0.67761	1.29236	1.66437	1.99045	2.37448	2.63950	3.19663
80	0.67757	1.29222	1.66412	1.99006	2.37387	2.63869	3.19526

Catatan: Probabilita yang lebih kecil yang ditunjukkan pada judul tiap kolom adalah luas daerah dalam satu ujung, sedangkan probabilitas yang lebih besar adalah luas daerah dalam kedua ujung

Titik Persentase Distribusi t (df = 81 –120)

df \ Pr	0.25	0.10	0.05	0.025	0.01	0.005	0.001
	0.50	0.20	0.10	0.050	0.02	0.010	0.002
81	0.67753	1.29209	1.66388	1.98969	2.37327	2.63790	3.19392
82	0.67749	1.29196	1.66365	1.98932	2.37269	2.63712	3.19262
83	0.67746	1.29183	1.66342	1.98896	2.37212	2.63637	3.19135
84	0.67742	1.29171	1.66320	1.98861	2.37156	2.63563	3.19011
85	0.67739	1.29159	1.66298	1.98827	2.37102	2.63491	3.18890
86	0.67735	1.29147	1.66277	1.98793	2.37049	2.63421	3.18772
87	0.67732	1.29136	1.66256	1.98761	2.36998	2.63353	3.18657
88	0.67729	1.29125	1.66235	1.98729	2.36947	2.63286	3.18544
89	0.67726	1.29114	1.66216	1.98698	2.36898	2.63220	3.18434
90	0.67723	1.29103	1.66196	1.98667	2.36850	2.63157	3.18327
91	0.67720	1.29092	1.66177	1.98638	2.36803	2.63094	3.18222
92	0.67717	1.29082	1.66159	1.98609	2.36757	2.63033	3.18119
93	0.67714	1.29072	1.66140	1.98580	2.36712	2.62973	3.18019
94	0.67711	1.29062	1.66123	1.98552	2.36667	2.62915	3.17921
95	0.67708	1.29053	1.66105	1.98525	2.36624	2.62858	3.17825
96	0.67705	1.29043	1.66088	1.98498	2.36582	2.62802	3.17731
97	0.67703	1.29034	1.66071	1.98472	2.36541	2.62747	3.17639
98	0.67700	1.29025	1.66055	1.98447	2.36500	2.62693	3.17549
99	0.67698	1.29016	1.66039	1.98422	2.36461	2.62641	3.17460
100	0.67695	1.29007	1.66023	1.98397	2.36422	2.62589	3.17374
101	0.67693	1.28999	1.66008	1.98373	2.36384	2.62539	3.17289
102	0.67690	1.28991	1.65993	1.98350	2.36346	2.62489	3.17206
103	0.67688	1.28982	1.65978	1.98326	2.36310	2.62441	3.17125
104	0.67686	1.28974	1.65964	1.98304	2.36274	2.62393	3.17045
105	0.67683	1.28967	1.65950	1.98282	2.36239	2.62347	3.16967
106	0.67681	1.28959	1.65936	1.98260	2.36204	2.62301	3.16890
107	0.67679	1.28951	1.65922	1.98238	2.36170	2.62256	3.16815
108	0.67677	1.28944	1.65909	1.98217	2.36137	2.62212	3.16741
109	0.67675	1.28937	1.65895	1.98197	2.36105	2.62169	3.16669
110	0.67673	1.28930	1.65882	1.98177	2.36073	2.62126	3.16598
111	0.67671	1.28922	1.65870	1.98157	2.36041	2.62085	3.16528
112	0.67669	1.28916	1.65857	1.98137	2.36010	2.62044	3.16460
113	0.67667	1.28909	1.65845	1.98118	2.35980	2.62004	3.16392
114	0.67665	1.28902	1.65833	1.98099	2.35950	2.61964	3.16326
115	0.67663	1.28896	1.65821	1.98081	2.35921	2.61926	3.16262
116	0.67661	1.28889	1.65810	1.98063	2.35892	2.61888	3.16198
117	0.67659	1.28883	1.65798	1.98045	2.35864	2.61850	3.16135
118	0.67657	1.28877	1.65787	1.98027	2.35837	2.61814	3.16074
119	0.67656	1.28871	1.65776	1.98010	2.35809	2.61778	3.16013
120	0.67654	1.28865	1.65765	1.97993	2.35782	2.61742	3.15954

Catatan: Probabilita yang lebih kecil yang ditunjukkan pada judul tiap kolom adalah luas daerah dalam satu ujung, sedangkan probabilitas yang lebih besar adalah luas daerah dalam kedua ujung

Titik Persentase Distribusi t (df = 121 –160)

Pr	0.25	0.10	0.05	0.025	0.01	0.005	0.001
df	0.50	0.20	0.10	0.050	0.02	0.010	0.002
121	0.67652	1.28859	1.65754	1.97976	2.35756	2.61707	3.15895
122	0.67651	1.28853	1.65744	1.97960	2.35730	2.61673	3.15838
123	0.67649	1.28847	1.65734	1.97944	2.35705	2.61639	3.15781
124	0.67647	1.28842	1.65723	1.97928	2.35680	2.61606	3.15726
125	0.67646	1.28836	1.65714	1.97912	2.35655	2.61573	3.15671
126	0.67644	1.28831	1.65704	1.97897	2.35631	2.61541	3.15617
127	0.67643	1.28825	1.65694	1.97882	2.35607	2.61510	3.15565
128	0.67641	1.28820	1.65685	1.97867	2.35583	2.61478	3.15512
129	0.67640	1.28815	1.65675	1.97852	2.35560	2.61448	3.15461
130	0.67638	1.28810	1.65666	1.97838	2.35537	2.61418	3.15411
131	0.67637	1.28805	1.65657	1.97824	2.35515	2.61388	3.15361
132	0.67635	1.28800	1.65648	1.97810	2.35493	2.61359	3.15312
133	0.67634	1.28795	1.65639	1.97796	2.35471	2.61330	3.15264
134	0.67633	1.28790	1.65630	1.97783	2.35450	2.61302	3.15217
135	0.67631	1.28785	1.65622	1.97769	2.35429	2.61274	3.15170
136	0.67630	1.28781	1.65613	1.97756	2.35408	2.61246	3.15124
137	0.67628	1.28776	1.65605	1.97743	2.35387	2.61219	3.15079
138	0.67627	1.28772	1.65597	1.97730	2.35367	2.61193	3.15034
139	0.67626	1.28767	1.65589	1.97718	2.35347	2.61166	3.14990
140	0.67625	1.28763	1.65581	1.97705	2.35328	2.61140	3.14947
141	0.67623	1.28758	1.65573	1.97693	2.35309	2.61115	3.14904
142	0.67622	1.28754	1.65566	1.97681	2.35289	2.61090	3.14862
143	0.67621	1.28750	1.65558	1.97669	2.35271	2.61065	3.14820
144	0.67620	1.28746	1.65550	1.97658	2.35252	2.61040	3.14779
145	0.67619	1.28742	1.65543	1.97646	2.35234	2.61016	3.14739
146	0.67617	1.28738	1.65536	1.97635	2.35216	2.60992	3.14699
147	0.67616	1.28734	1.65529	1.97623	2.35198	2.60969	3.14660
148	0.67615	1.28730	1.65521	1.97612	2.35181	2.60946	3.14621
149	0.67614	1.28726	1.65514	1.97601	2.35163	2.60923	3.14583
150	0.67613	1.28722	1.65508	1.97591	2.35146	2.60900	3.14545
151	0.67612	1.28718	1.65501	1.97580	2.35130	2.60878	3.14508
152	0.67611	1.28715	1.65494	1.97569	2.35113	2.60856	3.14471
153	0.67610	1.28711	1.65487	1.97559	2.35097	2.60834	3.14435
154	0.67609	1.28707	1.65481	1.97549	2.35081	2.60813	3.14400
155	0.67608	1.28704	1.65474	1.97539	2.35065	2.60792	3.14364
156	0.67607	1.28700	1.65468	1.97529	2.35049	2.60771	3.14330
157	0.67606	1.28697	1.65462	1.97519	2.35033	2.60751	3.14295
158	0.67605	1.28693	1.65455	1.97509	2.35018	2.60730	3.14261
159	0.67604	1.28690	1.65449	1.97500	2.35003	2.60710	3.14228
160	0.67603	1.28687	1.65443	1.97490	2.34988	2.60691	3.14195

Catatan: Probabilita yang lebih kecil yang ditunjukkan pada judul tiap kolom adalah luas daerah dalam satu ujung, sedangkan probabilitas yang lebih besar adalah luas daerah dalam kedua ujung

Titik Persentase Distribusi t (df = 161 –200)

Pr	0.25	0.10	0.05	0.025	0.01	0.005	0.001
df	0.50	0.20	0.10	0.050	0.02	0.010	0.002
161	0.67602	1.28683	1.65437	1.97481	2.34973	2.60671	3.14162
162	0.67601	1.28680	1.65431	1.97472	2.34959	2.60652	3.14130
163	0.67600	1.28677	1.65426	1.97462	2.34944	2.60633	3.14098
164	0.67599	1.28673	1.65420	1.97453	2.34930	2.60614	3.14067
165	0.67598	1.28670	1.65414	1.97445	2.34916	2.60595	3.14036
166	0.67597	1.28667	1.65408	1.97436	2.34902	2.60577	3.14005
167	0.67596	1.28664	1.65403	1.97427	2.34888	2.60559	3.13975
168	0.67595	1.28661	1.65397	1.97419	2.34875	2.60541	3.13945
169	0.67594	1.28658	1.65392	1.97410	2.34862	2.60523	3.13915
170	0.67594	1.28655	1.65387	1.97402	2.34848	2.60506	3.13886
171	0.67593	1.28652	1.65381	1.97393	2.34835	2.60489	3.13857
172	0.67592	1.28649	1.65376	1.97385	2.34822	2.60471	3.13829
173	0.67591	1.28646	1.65371	1.97377	2.34810	2.60455	3.13801
174	0.67590	1.28644	1.65366	1.97369	2.34797	2.60438	3.13773
175	0.67589	1.28641	1.65361	1.97361	2.34784	2.60421	3.13745
176	0.67589	1.28638	1.65356	1.97353	2.34772	2.60405	3.13718
177	0.67588	1.28635	1.65351	1.97346	2.34760	2.60389	3.13691
178	0.67587	1.28633	1.65346	1.97338	2.34748	2.60373	3.13665
179	0.67586	1.28630	1.65341	1.97331	2.34736	2.60357	3.13638
180	0.67586	1.28627	1.65336	1.97323	2.34724	2.60342	3.13612
181	0.67585	1.28625	1.65332	1.97316	2.34713	2.60326	3.13587
182	0.67584	1.28622	1.65327	1.97308	2.34701	2.60311	3.13561
183	0.67583	1.28619	1.65322	1.97301	2.34690	2.60296	3.13536
184	0.67583	1.28617	1.65318	1.97294	2.34678	2.60281	3.13511
185	0.67582	1.28614	1.65313	1.97287	2.34667	2.60267	3.13487
186	0.67581	1.28612	1.65309	1.97280	2.34656	2.60252	3.13463
187	0.67580	1.28610	1.65304	1.97273	2.34645	2.60238	3.13438
188	0.67580	1.28607	1.65300	1.97266	2.34635	2.60223	3.13415
189	0.67579	1.28605	1.65296	1.97260	2.34624	2.60209	3.13391
190	0.67578	1.28602	1.65291	1.97253	2.34613	2.60195	3.13368
191	0.67578	1.28600	1.65287	1.97246	2.34603	2.60181	3.13345
192	0.67577	1.28598	1.65283	1.97240	2.34593	2.60168	3.13322
193	0.67576	1.28595	1.65279	1.97233	2.34582	2.60154	3.13299
194	0.67576	1.28593	1.65275	1.97227	2.34572	2.60141	3.13277
195	0.67575	1.28591	1.65271	1.97220	2.34562	2.60128	3.13255
196	0.67574	1.28589	1.65267	1.97214	2.34552	2.60115	3.13233
197	0.67574	1.28586	1.65263	1.97208	2.34543	2.60102	3.13212
198	0.67573	1.28584	1.65259	1.97202	2.34533	2.60089	3.13190
199	0.67572	1.28582	1.65255	1.97196	2.34523	2.60076	3.13169
200	0.67572	1.28580	1.65251	1.97190	2.34514	2.60063	3.13148

Catatan: Probabilita yang lebih kecil yang ditunjukkan pada judul tiap kolom adalah luas daerah dalam satu ujung, sedangkan probabilitas yang lebih besar adalah luas daerah dalam kedua ujung



NAMA MAHASISWA : Melda Oktriviani

NO. MAHASISWA : 313100632

JUDUL PENELITIAN : Pengaruh Motivasi Instrinsik dan Ekstrinsik terhadap Kinerja Karyawan di Hotel Hyatt Regency Yogyakarta

NAMA PEMBIMBING I : Prihatno, DRS. MM

NAMA PEMBIMBING II : Henri Susilawati, DRA. MM

NO.	TANGGAL	URAIAN BIMBINGAN	PARAF
1	18-4-2017	Sampel & Populasi di gebulken.	
2	26-4-2017	Masalah & batasan hi rebh - Populasi & Sampel meny susikan - Variabel operasional di lengkapi	
3	5-5-2017	Cover & dala di benahi	

NO.	TANGGAL	URAIAN BIMBINGAN	PARAF
3	20-4-2017	Sistematika penulisan, Latar bkg masalah diperbaiki, kerangka pe- mikiran, Penelitian Terdahulu masih kurang 2 lagi - Hipotesa → Lihat Rms masa- lahnya (ditu lihat. didlmnya)	
4	3-5-2017	Perbaiki: Lihat didlmnya, ketipon ² , Hipotesa Lihat Rms. masalah, Populasi, Sampel	
5	9-5-2017	Perbaiki: Lihat didlmnya	
6	10-5-2017	Acc proposal	

LEMBAR BIMBINGAN



NAMA MAHASISWA : Melda Oktriviani
 NO. MAHASISWA : 313100632
 JUDUL PENELITIAN : Pengaruh Motivasi Instrinsik & Ekstrinsik Terhadap Kinerja Karyawan di Hyatt Regency Yogyakarta
 NAMA PEMBIMBING I : Prihatno, Drs. MM
 NAMA PEMBIMBING II : Heni Susilawati, Dra. MM

NAMA PEMBIMBING I : Prihatno, Drs. MM

NAMA PEMBIMBING II : Heni Susilawati, Dra. MM

NO.	TANGGAL	URAIAN BIMBINGAN	PARAF

NO.	TANGGAL	URAIAN BIMBINGAN	PARAF
7	21-8-2017	Perbaiki : sistematika penulisan Teori motivasi dan kinerja. ditambah lagi	<i>[Signature]</i>
8	14-8-2017	Perbaiki Hasil analisa sesuai dng hipotesis hasilnya bgmn ? - Koefisien Determinasi blm ada	<i>[Signature]</i>
9	10-8-2017	ACC Ke pendadaran	<i>[Signature]</i>