

BAB V

KESIMPULAN DAN SARAN

A. Kesimpulan

Berdasarkan data – data yang telah dikumpulkan dan diolah tersebut maka peneliti dapat menarik kesimpulan sebagai berikut :

1. Berdasarkan hasil analisis koefisien korelasi antara variabel Daya Tarik Wisata dengan variabel Minat Berkunjung Wisatawan adalah hasil = 0,661. Berkorelasi kuat artinya, ketika daya tarik wisata ditingkatkan maka minat kunjungan wisatawan akan meningkat.
2. Berdasarkan hasil analisis uji variabel (Uji t / Parsial), Nilai t_{hitung} pada variabel daya tarik wisata sebesar 8,717 dengan nilai signifikansi 0,000. Hal ini berarti $t_{hitung} > t_{tabel}$ ($8,717 > 1,98422$) dengan nilai *probabilitas* $0,000 < 0,005$. Dengan demikian hipotesis (H_0) di tolak yang artinya daya tarik wisata mempunyai pengaruh signifikan terhadap minat berkunjung wisatawan.
3. Berdasarkan hasil uji determinasi (R^2) untuk menunjukkan nilai *R Square* sebesar 0,437 maka besarnya variabel bebas terhadap variabel terikat (minat berkunjung wisatawan) adalah sebesar 43,7 % sisanya ($100\% - 43,1\% = 56,3\%$. maka nilai 56,3% dipengaruhi oleh variabel lain selain variabel daya tarik wisata yang teliti seperti kualitas pelayanan, aksesibilitas, amenitas dan promosi.

B. Saran

Dari hasil dan pembahasan masalah serta data-data yang didapat, ada beberapa hal yang sekiranya harus ditambahkan yang nantinya dapat berguna bagi desa Pasir Panjang :

1. Dalam hal aspek daya tarik wisata desa Pasir Panjang sudah baik, namun pengelola perlu untuk meningkatkan dan mengunggulkan nilai keunikan, nilai keindahan dan nilai-nilai keanekaragaman berupa atraksi wisata alam, budaya dan daya tarik minat khusus agar minat berkunjung wisatawan dapat semakin bertambah dan memiliki daya tarik tersendiri dibandingkan dengan daerah tujuan wisata lainnya.
2. Pengelola perlu menyediakan papan informasi wisata pada setiap daya tarik yang ada di desa wisata Pasir Panjang supaya wisatawan yang berkunjung semakin mengetahui informasi wisata di desa wisata Pasir Panjang, Papan himbauan untuk menjaga kelestarian alam, serta pemberian nama di pohon – pohon yang identik di kawasan jalur menuju Gua Kalong dan Batu Balok dengan maksud dan tujuan pendidikan.
3. Peneliti selanjutnya dapat menggunakan metode lain dan variabel lain dalam meneliti daya tarik wisata terhadap minat berkunjung wisatawan, misalnya dengan metode wawancara mendalam sehingga informasi yang diperoleh dapat lebih bervariasi daripada kuesioner yang jawabannya telah telah tersedia.

DAFTAR PUSTAKA

- Augusty Ferdinand. 2011. *Metode Penelitian Manajemen : Pedoman Penelitian Untuk Skripsi, Tesis, dan Disertai Ilmu Manajemen*. Semarang : Badan Penerbit Universitas Diponegoro.
- Djaali. 2011. *Psikologi Pendidikan*. Jakarta: Bumi Aksara.
- I Gede Pitana dan I Ketut Surya Diarta. 2009. *Pengantar Ilmu Pariwisata*. Yogyakarta: Andi Offset.
- I Gusti Bagus Rai Utama dan Ni Made Eka Mahadewi. 2012. *Metode penelitian Pariwisata dan Perhotelan*. Yogyakarta: Andi Offset.
- Laurentcia Aprilliany Karina. 2017. *Pengaruh Daya Tarik Wisata Terhadap Minat Berwisata Di Gereja Ayam Kabupaten Magelang*: skripsi tidak dipublikasikan. Yogyakarta: Jurusan Manajemen Bisnis Perjalanan Sekolah Tinggi Pariwisata AMPTA Yogyakarta.
- Muljadi dan Andri Warman. 2014. *Kepariwisata dan Perjalanan EdisiRevisi*. Jakarta: PT Rajagrafindo Persada.
- Peraturan Pemerintah No.68 tahun 1998 tentang Kawasan Suaka Alam dan Kawasan Pelestarian Alam. Jakarta: Lembar Negara Republik.
- Peraturan Pemerintah No.28 tahun 2011 tentang Pengelolaan Kawasan Suaka Alam dan Kawasan Pelestarian Alam. Jakarta: Lembar Negara Republik.
- Sugiyono. 2018. *Metode Penelitian Kuantitatif*. Bandung:Alfabeta.
- Surajiyono. 2015. Keindahan seni dalam perspektif filsafat. *Jurnal Desain*. Vol. 02 No. 03 (<https://journal.lppmunindra.ac.id>. diakses 20 Oktober 2018).
- Undang – Undang Nomor 10 Tahun 2009 Tentang Kepariwisata. Jakarta. 2009..
- Valdhea Tiarayesha. 2017. *Analisis Motivasi Yang Mempengaruhi Minat Wisatawan Domestik Berkunjung Ke Taman Pintar Yogyakarta*: skripsi tidak dipublikasikan. Yogyakarta: Jurusan Manajemen Bisnis Perjalanan Sekolah Tinggi Pariwisata AMPTA Yogyakarta.
- Wardhani, U.E, dkk. 2008. *Usaha Perjalanan Wisata Jilid 1*. Jakarta: Direktorat Pembinaan Sekolah Menengah Kejuruan, Direktorat Jenderal Manajemen Pendidikan Dasar dan Menengah, Departemen Pendidikan Nasional.

LAMPIRAN 1
DOKUMENTASI PENELITIAN



Pintu Masuk Desa Pasir Panjang



Peta Wisata Desa Pasir Panjang



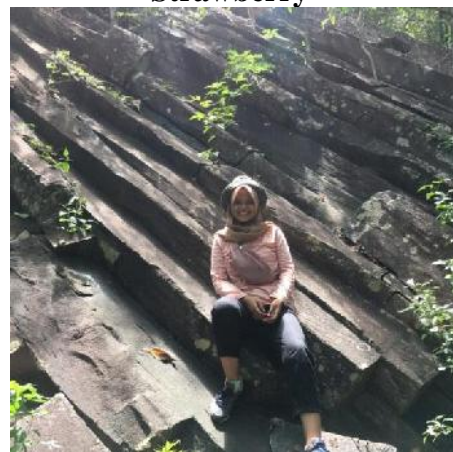
Pulau Gadoh Besar



Pulau Gadoh Kecil / Pulau Strawberry



Batu Balok (Bagian Bawah)



Batu Balok (Bagian Atas)



Pulau Kalong



Sunset Pulau Kalong



View Bukit Kalong



Gua Kalong (Bagian Depan)



Gua Kalong (Bagian Dalam)



Sarang Komodo



Dermaga Desa Pasir Panjang



Masjid Desa Pasir Panjang



Papan Informasi Wisata



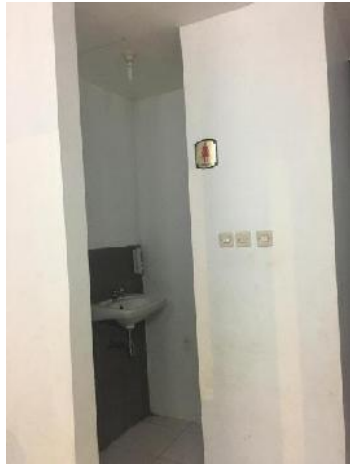
Papan Petunjuk Arah



Loket Wisata Desa Pasir Panjang



Harga Tiket Masuk Wisata



Toilet Wisatawan



Toko Souvenir



Pemandu Wisata



Penyebaran Kuesioner



Wisatawan Asing Isi Kuesioner



Wisatawan Lokal Isi Kuesioner

LAMPIRAN 2

TABEL UJI R

Tabel UJI R

DF = n-2	Tingkat Signifikansi Untuk Uji 1 arah				
	0,05	0,025	0,001	0,005	0,0005
	Tingkat Signifikansi Untuk Uji 2 arah				
	0,1	0,05	0,02	0,01	0,001
81	0,1818	0,2159	0,2550	0,2813	0,3547
82	0,1807	0,2146	0,2535	0,2796	0,3527
83	0,1796	0,2133	0,2520	0,2780	0,3507
84	0,1786	0,2120	0,2505	0,2764	0,3487
85	0,1775	0,2108	0,2491	0,2748	0,3468
86	0,1765	0,2096	0,2477	0,2732	0,3449
87	0,1755	0,2084	0,2463	0,2717	0,3430
88	0,1745	0,2072	0,2449	0,2702	0,3412
89	0,1735	0,2061	0,2435	0,2687	0,3393
90	0,1726	0,2050	0,2422	0,2673	0,3375
91	0,1716	0,2039	0,2409	0,2659	0,3358
92	0,1707	0,2028	0,2396	0,2645	0,3341
93	0,1698	0,2017	0,2384	0,2631	0,3323
94	0,1689	0,2006	0,2371	0,2617	0,3307
95	0,1680	0,1996	0,2359	0,2604	0,3290
96	0,1671	0,1986	0,2347	0,2591	0,3274
97	0,1663	0,1975	0,2335	0,2578	0,3258
98	0,1654	0,1966	0,2324	0,2565	0,3242
99	0,1646	0,1956	0,2312	0,2552	0,3226
100	0,1638	0,1946	0,2301	0,2540	0,3211

LAMPIRAN 3

TABEL UJI T

TABEL UJI T

Titik Persentase Distribusi (df= 81–100)

pr df	0.25	0.10	0.05	0.025	0.01	0.005	0.0001
	0.50	0.20	0.10	0.050	0.02	0.010	0.002
81	0.67753	1.29209	1.66388	1.98969	2.37327	2.63790	3.19392
82	0.67749	1.29196	1.66365	1.98932	2.37269	2.63712	3.19262
83	0.67746	1.29183	1.66342	1.98896	2.37212	2.63637	3.19135
84	0.67742	1.29171	1.66320	1.98861	2.37156	2.63563	3.19011
85	0.67739	1.29159	1.66298	1.98827	2.37102	2.63491	3.18890
86	0.67735	1.29147	1.66277	1.98793	2.37049	2.63421	3.18772
87	0.67732	1.29136	1.66256	1.98761	2.36998	2.63353	3.18657
88	0.67729	1.29125	1.66235	1.98729	2.36947	2.63286	3.18544
89	0.67726	1.29114	1.66216	1.98698	2.36898	2.63220	3.18434
90	0.67723	1.29103	1.66196	1.98667	2.36850	2.63157	3.18327
91	0.67720	1.29092	1.66177	1.98638	2.36803	2.63094	3.18222
92	0.67717	1.29082	1.66159	1.98609	2.36757	2.63033	3.18119
93	0.67714	1.29072	1.66140	1.98580	2.36712	2.62973	3.18019
94	0.67711	1.29062	1.66123	1.98552	2.36667	2.62915	3.17921
95	0.67708	1.29053	1.66105	1.98525	2.36624	2.62858	3.17825
96	0.67705	1.29043	1.66088	1.98498	2.36582	2.62802	3.17731
97	0.67703	1.29034	1.66071	1.98472	2.36541	2.62747	3.17639
98	0.67700	1.29025	1.66055	1.98447	2.36500	2.62693	3.17549
99	0.67698	1.29016	1.66039	1.98422	2.36461	2.62641	3.17460
100	0.67695	1.29007	1.66023	1.98397	2.36422	2.62589	3.17374

LAMPIRAN 4
KUESIONER PENELITIAN

KUESIONER PENELITIAN

Kepada Yth.

Wisatawan di Desa Pasir Panjang

Sehubungan dengan skripsi yang sedang peneliti lakukan di Jurusan D-IV Usaha Perjalanan Wisata, Sekolah Tinggi Pariwisata AMPTA Yogyakarta, maka peneliti melakukan penelitian berjudul “**PENGARUH DAYA TARIK WISATA TERHADAP MINAT BERKUNJUNG WISATAWAN DI DESA PASIR PANJANG TAMAN NASIONAL KOMODO**”, oleh karena itu peneliti memohon bantuan Bapak/i, Saudara/I mengisi kuesioner dibawah ini guna memperoleh data. Jawaban Bapak/Ibu, Saudara/I akan sangat membantu keberhasilan penelitian yang di lakukan. Besar harapan peneliti, Bapak/i, Saudara/I dapat memberikan jawaban yang sebenarnya, sehingga jawaban tersebut dapat digunakan untuk menganalisis data yang tepat dan objektif

Demikian surat permohonan ini dibuat, atas kesediaan dan bantuan serta partisipasinya. Peneliti ucapkan terimakasih.

Peneliti,

HANIFAH ANGGRAENI
No.Mahasiswa: 415100334

A. Identitas Responden

Berilah tanda ($\sqrt{\quad}$) pada **salah satu** jawaban yang anda pilih.

1. Nama :
2. Asal/Domisili : NTT Luar NTT
3. Umur : 16 – 20 thn 21-25 thn
 Diatas 26 thn
4. Jenis Kelamin : Laki – laki
 Perempuan
5. Pendidikan Terakhir : SMP Diploma
 SMA Sarjana
6. Pekerjaan : Pelajar/Mahasiswa
 PNS/BUMN
 SWASTA
7. Tipe Wisatawan : *Drifter*
 Explorer
 Individual Mass Tourist
 Organized Mass Tourist

Petunjuk : Berilah tanda ($\sqrt{\quad}$) pada pernyataan dan dipilih yang menurut anda paling sesuai dengan kondisi sebenarnya dengan memperhatikan nilai dan arti sebagai berikut :

SS : Sangat Setuju (skor 4)

S : Setuju (skor 3)

TS : Tidak Setuju (skor 2)

STS : Sangat Tidak Setuju (skor 1)

NO.	PERNYATAAN	SS	S	TS	STS
Variabel Bebas (X): Daya Tarik Wisata					
Keunikan					
1.	Desa Pasir Panjang merupakan satu-satunya desa di NTT yang memiliki daya tarik Situs Batu Balok.				
2.	Situs Batu Balok merupakan bongkahan batu berbentuk balok yang berukuran besar dan panjang, saling menempel satu sama lain serta berada pada ketinggian.				
3.	Desa Pasir Panjang merupakan salah satu desa yang masih mempertahankan dan menjaga kearifan lokal berupa kearifan lokal rumah adat tradisionalnya “Rumah Panggung” serta kearifan lokal kehidupan sehari-hari penduduknya.				
Keindahan					
4.	Desa Pasir Panjang memiliki bentang alam yang bagus dan menarik, dimana terletak diantara laut dan perbukitan.				
5.	Pemandangan jalur <i>tracking</i> menuju Situs Batu Balok dan Gua Kalong di desa Pasir Panjang yang bagus dan menarik.				
6.	Keindahan daya tarik wisata yang ada di desa Pasir Panjang masih terjaga keasriannya.				

Keanekaragaman					
7.	Desa Pasir Panjang memiliki kekayaan alam, budaya, dan berbagai jenis flora dan fauna yang dapat dijumpai wisatawan pada saat berkunjung.				
8.	Kearifan budaya lokal dan keramah-tamahan penduduk lokal di desa Pasir Panjnag masih tetap terjaga.				
9.	Desa Pasir Panjang memiliki fasilitas wisata berupa papan informasi wisata, dermaga, <i>homestay</i> , pemandu lokal, dan fasilitas umum lainnya				
NO.	PERNYATAAN	SS	S	TS	STS
Variabel Terikat (Y) : Minat Berkunjung Wisatawan					
10.	Saya merasa mendapatkan nilai manfaat positif berupa pengalaman dan kesan yang baik ketika berwisata di desa Pasir Panjang.				
11.	Setelah berkunjung, saya akan menferensikan destinasi wisata yang ada di desa Pasir Panjang kepada orang lain.				
12.	Setelah berkunjung saya akan kembali berwisata ke destinasi yang ada di desa Pasir Panjang.				

LAMPIRAN 5
HASIL DATA RESPONDEN

TABULASI DATA PENELITIAN
DESA WISATA PASIR PANJANG

RE SP	DATA RESPONDEN						DAYA TARIK WISATA (X)										MINAT BERKUJUNG (Y)			
	A S A L	U M U R	JEK EL	PEND. TERA KHIR	PEK ERJA	TIPE WISA TAW AN	KEUNIKAN			KEINDAHAN			KEANEKARAGAMA N			TOT AL	Butir 10	Butir 11	Butir 12	JML
							Butir 1	Butir 2	Butir 3	Butir 4	Butir 5	Butir 6	Butir 7	Butir 8	Butir 9					
1	2	2	1	4	3	3	2	3	2	3	3	2	3	4	2	24	3	3	4	10
2	2	2	2	4	2	3	3	3	2	3	3	4	3	3	3	27	3	4	4	11
3	1	2	2	4	3	3	3	4	3	4	4	3	3	3	3	30	3	3	4	10
4	2	3	2	4	2	3	2	3	2	3	3	2	2	3	2	22	2	2	3	7
5	2	2	2	3	3	3	3	3	3	3	3	3	3	3	3	27	2	2	3	7
6	2	3	1	3	3	3	3	3	3	3	3	3	4	3	3	28	3	3	3	9
7	2	2	2	3	3	3	2	3	1	3	3	2	3	3	2	22	2	3	3	8
8	2	2	2	3	3	3	2	3	3	3	3	2	3	2	2	23	3	2	3	8
9	2	2	1	3	3	3	3	2	2	2	3	3	4	3	3	25	3	3	3	9
10	2	3	2	4	2	3	4	4	3	4	4	2	4	3	2	30	3	3	4	10
11	2	2	2	4	2	3	3	3	1	3	3	3	3	3	3	25	2	3	3	8
12	2	3	1	3	3	3	2	2	2	2	2	2	2	3	2	19	2	2	3	7
13	2	2	2	3	3	3	3	3	3	3	3	3	4	2	3	27	4	3	3	10
14	2	2	2	4	1	1	3	4	4	4	3	3	2	2	3	28	2	3	4	9
15	2	3	2	4	1	2	3	3	1	3	3	3	3	3	3	25	1	2	2	5
16	1	2	2	3	3	1	2	3	3	3	3	2	3	3	3	25	3	3	3	9
17	2	3	1	3	3	3	3	4	3	4	4	4	4	3	4	33	3	3	4	10
18	2	2	1	4	2	3	4	4	2	4	4	3	4	4	3	32	3	3	4	10
19	2	2	1	3	3	3	3	4	3	4	3	4	3	4	4	32	3	3	4	10
20	2	2	2	3	3	3	2	3	3	3	3	2	3	2	2	23	3	2	3	8
21	2	3	1	2	3	3	4	3	3	3	3	4	2	3	4	29	2	3	3	8
22	2	2	1	3	3	3	2	3	3	3	3	2	3	2	2	23	3	3	3	9

23	2	3	1	3	2	3	3	3	1	3	3	3	3	3	3	25	3	3	4	10
24	2	3	1	3	3	3	2	3	3	3	2	2	3	3	2	23	3	4	3	10
25	2	3	1	3	3	3	3	2	3	2	2	3	3	3	3	24	3	3	3	9
26	2	3	1	3	3	3	3	3	3	3	3	3	3	3	2	26	2	2	3	7
27	1	2	1	3	3	1	3	3	1	3	3	3	3	3	3	25	3	3	3	9
28	2	3	2	4	3	3	2	3	3	3	3	2	3	2	2	23	2	2	3	7
29	2	3	1	4	3	3	3	2	2	2	3	3	3	3	3	24	3	2	2	7
30	2	3	1	4	2	3	2	3	3	3	3	2	3	3	2	24	2	2	3	7
31	2	2	2	4	1	3	3	3	3	3	3	3	2	2	3	25	2	3	3	8
32	2	3	1	4	3	3	2	2	2	2	3	2	3	3	2	21	1	2	2	5
33	2	3	1	4	3	3	3	2	2	2	2	2	3	2	2	20	3	2	2	7
34	2	3	1	3	3	3	3	4	3	4	4	3	3	3	3	30	4	3	4	11
35	2	3	1	2	3	3	2	3	3	3	3	2	3	3	2	24	3	3	3	9
36	1	3	1	4	3	2	3	1	2	1	3	3	3	3	3	22	3	2	3	8
37	2	3	1	4	3	3	2	2	1	2	2	2	3	2	2	18	2	3	2	7
38	2	3	1	4	3	3	4	4	4	4	4	4	4	3	3	34	4	3	4	11
39	2	3	2	4	3	3	3	3	3	3	3	3	3	3	3	27	3	3	3	9
40	2	3	2	4	3	3	2	2	2	2	2	2	4	2	2	20	1	2	2	5
41	1	1	2	4	3	2	2	3	3	3	3	2	3	3	2	24	3	2	3	8
42	2	3	1	4	3	3	1	4	3	4	4	2	3	4	2	27	3	4	4	11
43	2	2	2	4	1	1	2	2	2	2	2	2	2	3	2	19	2	2	3	7
44	1	1	2	4	3	1	3	2	1	2	2	2	4	3	2	21	3	2	3	8
45	2	2	2	4	3	3	4	4	4	4	4	4	4	4	4	36	4	3	3	10
46	2	2	1	4	1	2	2	2	2	2	2	2	2	2	2	18	2	3	2	7
47	2	3	2	4	3	3	2	3	3	3	3	2	3	3	2	24	3	3	3	9
48	2	3	2	3	3	3	3	4	4	4	4	3	4	3	3	32	3	3	4	10
49	1	2	2	2	1	1	2	3	3	3	3	2	3	3	2	24	3	3	3	9
50	2	2	1	4	3	2	3	2	2	2	2	3	3	3	3	23	3	3	3	9

51	1	3	1	3	3	2	2	2	2	2	2	1	3	2	1	17	2	2	3	7
52	2	3	2	4	3	3	3	2	1	3	2	2	2	3	2	20	2	3	3	8
53	2	3	2	4	3	3	1	2	1	2	2	1	2	3	2	16	2	2	3	7
54	2	3	2	4	3	3	1	2	2	2	2	1	1	2	1	14	2	2	2	6
55	2	3	1	4	3	3	3	3	3	3	3	3	4	2	3	27	4	3	3	10
56	2	3	2	3	2	3	1	3	3	3	3	1	1	3	1	19	2	2	3	7
57	2	3	2	4	2	1	2	2	2	2	2	2	4	3	2	21	4	3	2	9
58	2	1	2	3	1	2	2	2	2	2	2	2	1	2	2	17	2	2	2	6
59	2	3	2	4	1	1	2	3	3	3	3	1	2	3	1	21	2	2	3	7
60	2	1	2	2	1	3	2	3	3	3	3	2	2	2	2	22	2	2	3	7
61	2	3	1	2	3	3	3	3	3	3	3	3	3	3	3	27	3	3	3	9
62	2	1	2	3	1	3	2	4	4	4	4	2	4	3	2	29	4	2	4	10
63	2	1	1	4	1	3	4	4	4	4	4	4	4	2	4	34	3	2	3	8
64	2	1	1	3	1	3	3	3	3	3	3	3	3	3	3	27	3	3	3	9
65	2	1	2	2	1	3	3	3	3	3	3	3	3	4	3	28	3	3	3	9
66	2	1	1	4	1	3	3	3	3	3	3	3	3	3	3	27	3	3	3	9
67	2	1	2	3	1	3	4	3	3	3	3	4	2	4	4	30	2	3	3	8
68	2	3	2	3	1	2	2	3	3	3	3	2	3	3	2	24	3	3	3	9
69	2	3	1	3	3	1	2	3	3	3	3	2	4	4	2	26	4	3	3	10
70	2	3	1	3	3	3	3	3	3	3	3	2	3	2	2	24	3	3	3	9
71	2	3	2	3	2	2	2	2	2	2	2	2	4	4	2	22	2	3	3	8
72	2	1	1	4	1	3	3	2	2	2	4	3	3	2	3	24	2	3	3	8
73	2	1	2	4	1	3	3	2	2	3	2	2	3	4	2	23	2	2	3	7
74	2	1	2	3	1	1	2	3	3	3	3	2	3	3	2	24	3	4	3	10
75	1	1	2	4	1	2	2	2	2	2	2	2	3	2	2	19	3	3	3	9
76	2	1	2	4	1	2	2	3	3	3	3	1	3	3	1	22	3	3	3	9
77	1	2	2	4	1	3	2	4	4	4	4	2	3	4	2	29	3	4	4	11
78	2	2	2	4	2	2	3	3	3	3	3	3	3	3	3	27	3	3	3	9

79	1	2	1	4	1	1	3	3	3	3	3	3	3	3	3	27	3	3	3	9
80	2	2	2	3	1	3	2	2	2	2	2	2	4	3	2	21	3	2	3	8
81	2	2	1	3	2	3	2	3	3	3	3	2	3	3	2	24	3	3	3	9
82	2	2	1	4	3	3	3	3	3	3	3	3	2	2	3	25	2	3	3	8
83	2	1	2	4	3	3	4	3	4	3	3	4	4	4	4	33	3	4	4	11
84	2	2	1	4	3	3	3	4	4	4	4	3	4	4	3	33	3	3	4	10
85	2	1	2	4	3	3	3	3	3	3	3	3	3	3	3	27	2	3	3	8
86	2	2	2	4	3	3	3	3	2	3	3	3	3	3	3	26	3	4	4	11
87	2	2	1	4	2	3	4	4	4	4	4	4	4	4	4	36	3	3	4	10
88	2	2	2	4	2	3	2	3	3	3	3	2	3	3	2	24	3	3	3	9
89	2	2	2	4	3	3	4	4	2	4	4	4	4	4	4	34	3	3	4	10
90	2	2	2	4	3	1	3	2	2	2	2	3	3	3	3	23	2	2	3	7
91	1	2	2	4	1	3	2	3	3	3	3	2	3	3	2	24	2	2	3	7
92	1	2	2	4	1	2	2	3	3	3	3	2	3	2	2	23	3	2	3	8
93	2	3	1	4	2	1	4	4	4	4	4	3	3	4	3	33	3	3	4	10
94	2	2	1	4	1	3	2	2	2	2	2	2	2	2	2	18	2	2	3	7
95	2	2	2	4	2	3	4	3	3	3	3	4	4	4	4	32	2	3	3	8
96	2	2	2	4	2	3	2	3	3	3	3	2	3	3	2	24	3	2	3	8
97	2	2	1	4	1	3	2	2	2	3	3	2	3	3	2	22	2	2	3	7
98	2	3	2	4	3	1	2	2	2	3	2	2	3	2	2	20	2	2	2	6
99	1	3	1	3	3	3	2	4	4	4	4	2	3	3	2	28	3	4	4	11
100	1	3	2	4	3	2	2	2	2	2	2	3	3	3	3	22	2	2	3	7
TOTAL SKOR							260	289	264	293	294	253	303	293	252	2501	267	272	311	850

Asal: 1= NTT Jenis: 1= Laki - laki
2= Luar NTT Kelamin: 2= Perempuan
Umur: 1= 16-20 Tahun Pendidikan: 1= SMP
2= 21-25 Tahun Terakhir: 2= SMA
3= Diatas 26 Tahun 3= Diploma
4= Sarjana

Tipe: 1= Drifter
Wisatawan: 2= Explorer
3= Individual Mass Tourist
4= Organized Mass Tourist

LAMPIRAN 6
HASIL OLAH DATA SPSS 17.0

Frequencies

Statistics

	ASAL WISATAWAN	UMUR WISATAWAN	JENIS KELAMIN	PENDIDIKAN TERAKHIR	PEKERJAAN	TIPE WISATAWAN
N Valid	100	100	100	100	100	100
Missing	0	0	0	0	0	0

Frequency Table

ASAL WISATAWAN

		Frequency	Percent	Valid Percent	Cumulative Percent
Valid	NTT	15	15.0	15.0	15.0
	LUAR NTT	85	85.0	85.0	100.0
	Total	100	100.0	100.0	

UMUR WISATAWAN

		Frequency	Percent	Valid Percent	Cumulative Percent
Valid	16 - 20 TAHUN	17	17.0	17.0	17.0
	21 - 25 TAHUN	40	40.0	40.0	57.0
	DIATAS 26	43	43.0	43.0	100.0
	Total	100	100.0	100.0	

JENIS KELAMIN

		Frequency	Percent	Valid Percent	Cumulative Percent
Valid	LAKI – LAKI	44	44.0	44.0	44.0
	PEREMPUAN	56	56.0	56.0	100.0
	Total	100	100.0	100.0	

PENDIDIKAN TERAKHIR

		Frequency	Percent	Valid Percent	Cumulative Percent
Valid	SMA/SMK	6	6.0	6.0	6.0
	DIPOLMA	33	33.0	33.0	39.0
	SARJANA	61	61.0	61.0	100.0
	Total	100	100.0	100.0	

JENIS PEKERJAAN

	Frequency	Percent	Valid Percent	Cumulative Percent
Valid PELAJAR/MAHASISWA	28	28.0	28.0	28.0
PNS/BUMN	17	17.0	17.0	45.0
SWASTA	55	55.0	55.0	100.0
Total	100	100.0	100.0	

TIPE WISATAWAN

	Frequency	Percent	Valid Percent	Cumulative Percent
Valid DRIFTER	14	14.0	14.0	14.0
EXPLORER	14	14.0	14.0	28.0
INDIVIDUAL MASS TOURIST	72	72.0	72.0	100.0
Total	100	100.0	100.0	

Descriptive Statistics

	N	Mean	Std. Deviation
DAYA TARIK WISATA	100	25.01	4.602
MINAT BERKUNJUNG WISATAWAN	100	8.50	1.453
Valid N (listwise)	100		

Correlations

	Keunikan	Keunikan	Keunikan	Keindahan	Keindahan	Keindahan	Keanekaragaman	Keanekaragaman	Keanekaragaman	TOTAL_X
Keunikan Pearson Correlation	1	.352**	.225	.357**	.406**	.842**	.405**	.298**	.808**	.745**
Sig. (2-tailed)		.000	.024	.000	.000	.000	.000	.003	.000	.000
N	100	100	100	100	100	100	100	100	100	100
Keunikan Pearson Correlation	.352**	1	.668**	.961**	.842**	.378**	.290**	.339**	.358**	.805**
Sig. (2-tailed)	.000		.000	.000	.000	.000	.003	.001	.000	.000
N	100	100	100	100	100	100	100	100	100	100
Keunikan Pearson Correlation	.225	.668**	1	.627**	.593**	.255	.214	.165	.229	.629**
Sig. (2-tailed)	.024	.000		.000	.000	.010	.032	.100	.022	.000
N	100	100	100	100	100	100	100	100	100	100
Keindahan Pearson Correlation	.357**	.961**	.627**	1	.808**	.352**	.277**	.357**	.329**	.785**
Sig. (2-tailed)	.000	.000	.000		.000	.000	.005	.000	.001	.000

	N	100	100	100	100	100	100	100	100	100	100
Keindahan	Pearson Correlation	.406**	.842**	.593**	.808**	1	.421**	.359**	.331**	.400**	.799**
	Sig. (2-tailed)	.000	.000	.000	.000		.000	.000	.001	.000	.000
	N	100	100	100	100	100	100	100	100	100	100
Keindahan	Pearson Correlation	.842**	.378**	.255**	.352**	.421**	1	.374**	.316**	.958**	.779**
	Sig. (2-tailed)	.000	.000	.010	.000	.000		.000	.001	.000	.000
	N	100	100	100	100	100	100	100	100	100	100
Keaneakara gaman	Pearson Correlation	.405**	.290**	.214**	.277**	.359**	.374**	1	.319**	.356**	.559**
	Sig. (2-tailed)	.000	.003	.032	.005	.000	.000		.001	.000	.000
	N	100	100	100	100	100	100	100	100	100	100
Keaneakara gaman	Pearson Correlation	.298**	.339**	.165**	.357**	.331**	.316**	.319**	1	.331**	.525**
	Sig. (2-tailed)	.003	.001	.100	.000	.001	.001	.001		.001	.000
	N	100	100	100	100	100	100	100	100	100	100
Keaneakara gaman	Pearson Correlation	.808**	.358**	.229**	.329**	.400**	.958**	.356**	.331**	1	.758**
	Sig. (2-tailed)	.000	.000	.022	.001	.000	.000	.000	.001		.000
	N	100	100	100	100	100	100	100	100	100	100
TOTAL_X	Pearson Correlation	.745**	.805**	.629**	.785**	.799**	.779**	.559**	.525**	.758**	1
	Sig. (2-tailed)	.000	.000	.000	.000	.000	.000	.000	.000	.000	
	N	100	100	100	100	100	100	100	100	100	100

** . Correlation is significant at the 0.01 level (2-tailed).

* . Correlation is significant at the 0.05 level (2-tailed).

Correlations

		Minat Transaksional	Minat Refrensial	Minat Preferensial	TOTAL_Y
Minat Transaksional	Pearson Correlation	1	.420**	.417**	.797**
	Sig. (2-tailed)		.000	.000	.000
	N	100	100	100	100
Minat Refrensial	Pearson Correlation	.420**	1	.474**	.794**
	Sig. (2-tailed)	.000		.000	.000
	N	100	100	100	100
Minat Preferensial	Pearson Correlation	.417**	.474**	1	.779**
	Sig. (2-tailed)	.000	.000		.000
	N	100	100	100	100
TOTAL_Y	Pearson Correlation	.797**	.794**	.779**	1
	Sig. (2-tailed)	.000	.000	.000	
	N	100	100	100	100

** . Correlation is significant at the 0.01 level (2-tailed).

Case Processing Summary

		N	%
Cases	Valid	100	100.0
	Excluded ^a	0	.0
	Total	100	100.0

a. Listwise deletion based on all variables in the procedure.

Reliability Statistics

Cronbach's Alpha	N of Items
.893	12

Item-Total Statistics

	Scale Mean if Item Deleted	Scale Variance if Item Deleted	Corrected Item-Total Correlation	Cronbach's Alpha if Item Deleted
Keunikan	30.91	26.790	.613	.884
Keunikan	30.62	26.056	.770	.875
Keunikan	30.87	26.983	.533	.889
Keindahan	30.58	26.448	.739	.877
Keindahan	30.57	26.692	.749	.877
Keindahan	30.98	26.242	.656	.882
Keanekaragaman	30.48	28.091	.476	.891
Keanekaragaman	30.58	28.670	.445	.892
Keanekaragaman	30.99	26.697	.634	.883
Minat Transaksional	30.84	28.196	.492	.890
Minat Refrensial	30.79	28.572	.494	.890
Minat Preferensial	30.40	27.697	.690	.882

Variables Entered/Removed^b

Model	Variables Entered	Variables Removed	Method
1	DAYA TARIK WISATA ^a		Enter

a. All requested variables entered.

b. Dependent Variable: MINAT BERKUNJUNG WISATAWAN

Model Summary^b

Model	R	R Square	Adjusted R Square	Std. Error of the Estimate
1	.661 ^a	.437	.431	1.096

a. Predictors: (Constant), DAYA TARIK WISATA

b. Dependent Variable: MINAT BERKUNJUNG WISATAWAN

ANOVA^b

Model		Sum of Squares	df	Mean Square	F	Sig.
1	Regression	91.277	1	91.277	75.984	.000 ^a
	Residual	117.723	98	1.201		
	Total	209.000	99			

a. Predictors: (Constant), DAYA TARIK WISATA

b. Dependent Variable: MINAT BERKUNJUNG WISATAWAN

Coefficients^a

Model		Unstandardized Coefficients		Standardized Coefficients	t	Sig.
		B	Std. Error	Beta		
1	(Constant)	3.282	.609		5.393	.000
	DAYA TARIK WISATA	.209	.024	.661	8.717	.000

a. Dependent Variable: MINAT BERKUNJUNG WISATAWAN

Model		Unstandardized Coefficients		Standardized Coefficients
		B	Std. Error	Beta
1	(Constant)	3.282	.609	
	DAYA TARIK WISATA	.209	.024	.661

Residuals Statistics^a

	Minimum	Maximum	Mean	Std. Deviation	N
Predicted Value	6.20	10.79	8.50	.960	100
Residual	-3.498	2.293	.000	1.090	100
Std. Predicted Value	-2.392	2.388	.000	1.000	100
Std. Residual	-3.191	2.093	.000	.995	100

a. Dependent Variable: MINAT BERKUNJUNG WISATAWAN

One-Sample Kolmogorov-Smirnov Test

		Unstandardized Residual
N		100
Normal Parameters ^{a,b}	Mean	.0000000
	Std. Deviation	1.09046991
Most Extreme Differences	Absolute	.095
	Positive	.067
	Negative	-.095
Kolmogorov-Smirnov Z		.954
Asymp. Sig. (2-tailed)		.323

a. Test distribution is Normal.

b. Calculated from data.

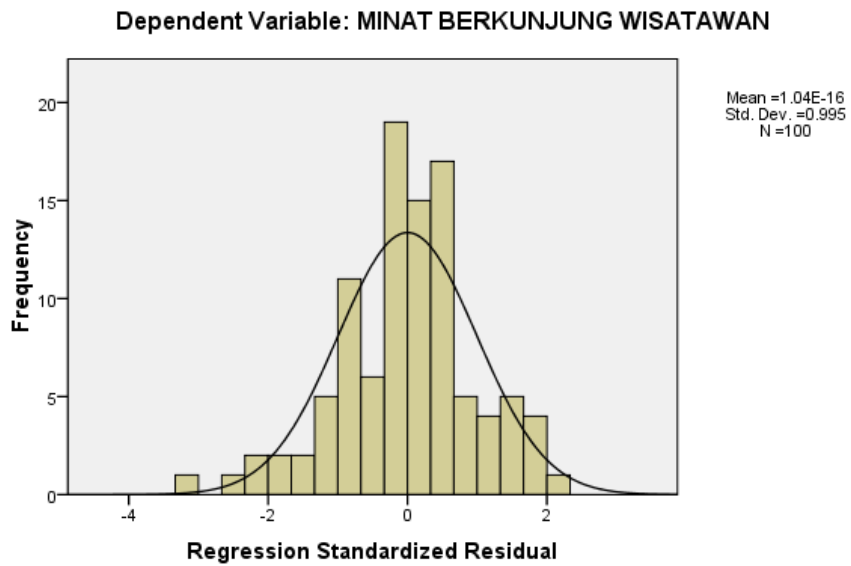
Correlations

		DAYA TARIK WISATA	MINAT BERKUNJUNG WISATAWAN
DAYA TARIK WISATA	Pearson Correlation	1	.661**
	Sig. (2-tailed)		.000
	N	100	100
MINAT BERKUNJUNG WISATAWAN	Pearson Correlation	.661**	1
	Sig. (2-tailed)	.000	
	N	100	100

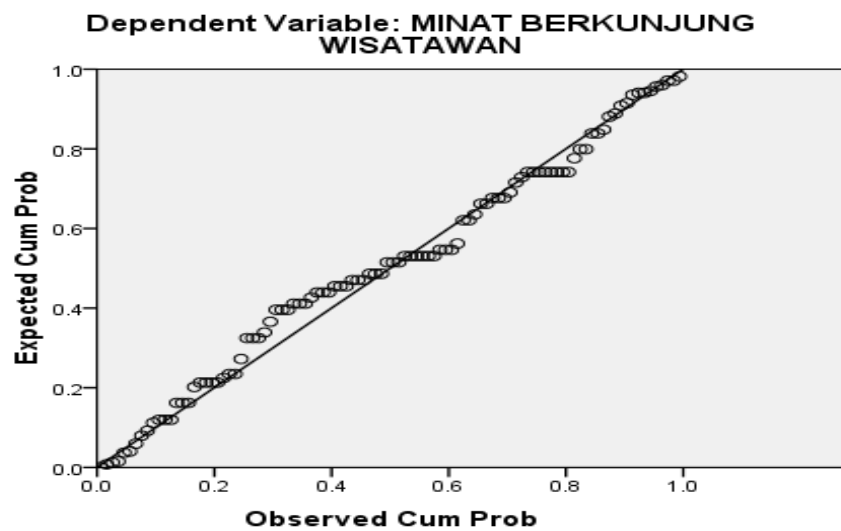
** . Correlation is significant at the 0.01 level (2-tailed).

Charts

Histogram



Normal P-P Plot of Regression Standardized Residual



LAMPIRAN 7
SURAT PENGANTAR PENELITIAN



YAYASAN PENDIDIKAN KARYA SEJAHTERA
**SEKOLAH TINGGI PARIWISATA AMPTA
YOGYAKARTA**

Jl. Laksda Adisucipto Km.6 (Tempel, Caturtunggal, Depok, Sleman) Yogyakarta 55281
Telp / fax : (0274) 485115 - 485114 Website : www.ampta.ac.id Email : info@ampta.ac.id, ampta@yahoo.co.id

Nomor : 680/Q.AMPTA/II/2019
Hal : Permohonan Penelitian

27 Februari 2019

Kepada Yth.
Kepala Balai Taman Nasional Komodo
Di Jl. Kasimo, Labuan Bajo, Manggarai Barat
Nusa Tenggara Timur

Dengan Hormat,

Kami yang bertanda tangan dibawah ini Ketua Sekolah Tinggi Pariwisata AMPTA Yogyakarta, menerangkan bahwa :

Nama	: Hanifah Anggraeni
NIM	: 415100334
Prodi	: Usaha Perjalanan Wisata (Diploma IV)
Tahun Akademik	: 2018/2019
Alamat	: Jl. Wates Km. 3.5, Ngestiharjo, Kasihan, Bantul
Nomor Telp	: 0896 4631 9426
Periode	: Maret – April 2019

Mohon untuk diijinkan melaksanakan Penyusunan Laporan Penelitian dengan Judul :

**“PENGARUH DAYA TARIK WISATA TERHADAP MINAT
BERKUNJUNG WISATAWAN DI DESA PASIR PANJANG TAMAN
NASIONAL KOMODO”**

Demikian permohonan kami, atas bantuan dan kerjasamanya diucapkan terimakasih.

Hormat Kami,



Prof. Prinatno, MM

Tembusan:

1. Kepala Desa Pasir Panjang
2. Ketua Komunitas Masyarakat Peduli Wisata (KOMPAS) Pulau Rinca

LAMPIRAN 8
SURAT IZIN PENELITIAN



KEMENTERIAN LINGKUNGAN HIDUP DAN KEHUTANAN
DIREKTORAT JENDERAL KONSERVASI SUMBER DAYA ALAM DAN EKOSISTEM
BALAI TAMAN NASIONAL KOMODO
Alamat: Jl. Kasimo Telp. (0385) 41004, 41005 Fax. (0385) 41006 email tn.komodo@yahoo.com
Labuan Bajo-Manggarai Barat, NTT (86554)

SURAT IZIN MASUK KAWASAN KONSERVASI (SIMAKSI)

No : SL. 28 /T.17/TU/Reg/03/2019

Dasar :

1. Peraturan Menteri Kehutanan No. P.03/Menhut-II/2007, tanggal 1 Februari 2007 tentang Organisasi dan Tata Kerja Taman Nasional Komodo;
2. Peraturan Direktur Jenderal Perlindungan Hutan dan Konservasi Alam No. P.7/IV-Set/2011 tanggal 13 Desember 2011 tentang Tata Cara Masuk Kawasan Suaka Alam, Kawasan Pelestarian Alam, dan Taman Buru;
3. Surat STP AMPTA YOGYAKARTA Nomor : 680/Q.AMPTA/II/2019 Tanggal 27 Februari 2019 Perihal: Pemohonan Penelitian

Dengan ini memberikan izin masuk kawasan konservasi :

Kepada : Hanifah Anggraeni
Untuk : Melakukan Kegiatan Penelitian "Pengaruh Daya Tarik Wisata Terhadap Minat Berkunjung Wisatawan di Desa Pasir Panjang Taman Nasional Komodo"
Lokasi : Kawasan Taman Nasional Komodo
Waktu : Maret – April 2019

Dengan ketentuan sbb:

1. Sebelum memasuki lokasi wajib melapor kepada Kepala Balai Taman Nasional Komodo di Labuan Bajo, Kepala SPTN Wilayah I Pulau Rinca di Loh Buaya, Kepala SPTN Wilayah II Pulau Komodo di Loh Liang dan Kepala SPTN Wilayah III Pulau Padar di Padar;
2. Selama melaksanakan kegiatan di dalam kawasan wajib didampingi, minimal 1 (satu) orang petugas Balai Taman Nasional Komodo dengan beban biaya ditanggung oleh pemegang simaksi;
3. Selama pelaksanaan kegiatan dilarang mengganggu keutuhan kawasan dan potensi Taman Nasional Komodo dengan cara mengubah, merusak dan atau mengambil potensi yang ada;
4. Dalam kegiatan penelitian/KKN/praktek tidak diperkenankan memberikan perlakuan (makan, dll) kepada satwa liar yang menjadi obyek penelitian dan atau perlakuan terhadap tumbuhan liar (pemotongan/penebangan pohon untuk kepentingan dekorasi-dekorasi buatan);
5. Pengambilan sample / specimen tumbuhan dan atau satwa liar dari kawasan Taman Nasional Komodo harus mendapat ijin dari Menteri Lingkungan Hidup dan Kehutanan sesuai SK No. 447/Kpts-II/2003 tanggal 31 Desember 2003;
6. Dilarang melakukan penangkapan terhadap satwa komodo dan mengambil bagian – bagian tubuh termasuk sekresi dan ekskresinya;
7. Wajib Mencantumkan logo Kementerian Lingkungan Hidup dan Kehutanan dan Nomenklatur KSDAE pada setiap Laporan Kegiatan;
8. Segala resiko yang terjadi dan timbul selama berada di lokasi menjadi tanggung jawab pemegang SIMAKSI ini;
9. Mempresentasikan hasil kegiatan di Balai Taman Nasional Komodo;
10. Menyerahkan 1 (satu) fotokopi laporan dan data serta informasi hasil akhir penelitian tersebut kepada Balai Taman Nasional Komodo selambat-lambatnya dalam jangka 1 (satu) bulan setelah selesai kegiatan;
11. Mematuhi dan membayar pungutan sesuai dengan peraturan perundangan yang berlaku;
12. Simaksi ini berlaku setelah pemohon membubuhkan materai Rp. 6000 (enam ribu rupiah) dan menandatangani.

Demikian Surat Izin Masuk Kawasan Konservasi Balai Taman Nasional Komodo ini dibuat untuk dipergunakan sebagaimana mestinya.

Labuan Bajo, 13 Maret 2019

Pemegang SIMAKSI
MATERAI
EMBEL
6000
HANIFAH ANGRAENI
Hanifah Anggraeni

Kepala Balai
Lukita Awang Nistyantara, S.Hut., M.Si
NIP. 19750112 200003 1 003

Tembusan :

1. Kepala SPTN Wilayah I Pulau Rinca;
2. Kepala SPTN Wilayah II Pulau Komodo;
3. Kepala SPTN Wilayah III Pulau Padar.

LAMPIRAN 9
SURAT SELESAI PENELITIAN



KEMENTERIAN LINGKUNGAN HIDUP DAN KEHUTANAN
DIREKTORAT JENDERAL KONSERVASI SUMBERDAYA ALAM DAN EKOSISTEM

BALAI TAMAN NASIONAL KOMODO

Jl. Kasimo, Labuan Bajo, Manggarai Barat, NTT 86754. Telp. (0385) 41004, 41005 Fax. (0385) 41006

SURAT KETERANGAN

Nomor : KT. 385/T.17/TU/Ren/4/2019

Yang bertanda tangan di bawah ini :

Nama/ NIP : Dwi Putro Sugiarto, S.Hut., M.Si./19800718 200501 1 007

Pangkat/ Gol. Ruang : Penata Tk. I/ IIIId

Jabatan : Kepala Sub Bagian Tata Usaha

Instansi : Balai Taman Nasional Komodo

menerangkan bahwa nama berikut ini:

No	Nama	NIM	Asal Sekolah
1	2	3	4
1	Hanifah Anggraeni	415100334	AMPTA Yogyakarta

Telah selesai melaksanakan kegiatan Penelitian di Taman Nasional Komodo dengan judul **"Pengaruh Daya Tarik Wisata Terhadap Minat Berkunjung Wisatawan Di Desa Pasir Panjang Taman Nasional Komodo"**.

Demikian Surat Keterangan ini dibuat untuk dapat dipergunakan sebagaimana mestinya.

Labuan Bajo, 9 April 2019

an. Kepala Balai,
Kepala Sub Bagian Tata Usaha


Dwi Putro Sugiarto, S.Hut., M.Si
NIP. 19800718 200501 1 007

LAMPIRAN 10
DATA KUNJUNGAN WISATAWAN
DESA PASIR PANJANG

DATA KUNJUNGAN WISATAWAN DESA PASIR PANJANG

NO	HARI / TANGGAL	NAMA	ASAL / NEGARA	NO TIKET	KETERANGAN
1	Rabu, 16 Jan 2019	Escape Live Aboard	Jakarta	KK001 - KK007	7 Wisatawan
2	Jumat, 18 Jan 2019	Fidel (Tour Guide)	USA	KK008 - KK018	11 Wisatawan
3	Sabtu, 19 Jan 2019	Jeiko (Tour Guide)	Belanda	KK0019 - KK029	10 Wisatawan
4	Minggu, 20 Jan 2019	Lukas (Tour Guide)	Spanyol	KK0030 - KK031	2 Wisatawan
5	Senin, 21 Jan 2019	Antony & Jenny	Belanda	KK032 - KK033	2 Wisatawan
6	Selasa, 22 Jan 2019	Rio (Tour Guide)	Jakarta	KK034 - KK043	10 Wisatawan
7	Minggu, 27 Jan 2019	Akbar (Tour Guide)	USA	KK044 - KK049	6 Wisatawan
8	Senin, 28 Jan 2019	Andi (Tour Guide)	Jakarta	BB001 - BB003	3 Wisatawan
9	Selasa, 29 Jan 2019	Marcus	Canada	KK050 - KK056	7 Wisatawan
10	Rabu, 30 Jan 2019	Marta	UK	GK001 - GK002	2 Wisatawan
11	Jumat, 01 Feb 2019	Victor	Jakarta	KK057 - KK060	4 Wisatawan
12	Minggu, 03 Feb 2019	Angelina	Belanda	GK003 - GK005	3 Wisatawan
13	Senin, 04 Feb 2019	Julia	Jakarta	KK061 - KK068	8 Wisatawan
14	Selasa, 05 Feb 2019	Manuel (Tour Guide)	USA	KK069 - KK080	12 Wisatawan
15	Rabu, 06 Feb 2019	Eddy (Tour Guide)	Spanyol	KK081 - KK082	2 Wisatawan
16	Kamis, 07 Feb 2019	Sisi	Jakarta	KK083 - KK084	2 Wisatawan
17	Jumat, 08 Feb 2019	Andanyang	Cina	KK085 - KK086	2 Wisatawan
18	Sabtu, 09 Feb 2019	Carla Carlos	Chile	KK087 - KK090	4 Wisatawan
19	Minggu, 10 Feb 2019	Valakle	Medan	KK091 - KK092	2 Wisatawan
20	Selasa, 12 Feb 2019	Juan (Tour Guide)	Spanyol	KK093 - KK094	2 Wisatawan
21	Selasa, 12 Feb 2019	Vincent	Italia	KK095 - KK097	3 Wisatawan
22	Rabu, 13 Feb 2019	John Taylor	USA	KK098 - KK101	4 Wisatawan
23	Kamis, 14 Feb 2019	Marlina	Spanyol	KK102 - KK103	2 Wisatawan
24	Sabtu, 16 Feb 2019	Irene (Tour Guide)	Jakarta	KK104 - KK113	10 Wisatawan
25	Minggu, 17 Feb 2019	Ewal Sise	USA	KK113 - KK120	8 Wisatawan
26	Senin, 18 Feb 2019	Patwe	Rusia	KK121 - KK122	2 Wisatawan
27	Senin, 18 Feb 2019	Jisika	Australia	KK123 - KK124	2 Wisatawan
28	Rabu, 20 Feb 2019	Marchel	Belanda	KK125 - KK126	2 Wisatawan
29	Kamis, 21 Feb 2019	Sby Group	Jakarta	KK127 - KK132	6 Wisatawan
30	Jumat, 22 Feb 2019	Rebecca	UK	KK133 - KK136	4 Wisatawan
31	Sabtu, 23 Feb 2019	Marla Rons	Belanda	KK0137 - KK138	2 Wisatawan
32	Minggu, 24 Feb 2019	Cajoma III	USA	KK139 - KK140	2 Wisatawan
33	Kamis, 28 Feb 2109	Nare Carga	UK	KK0141 - KK143	3 Wisatawan
34	Kamis, 14 Mar 2019	Manuel Martin	Spanyol	KK144 - KK149	7 Wisatawan
35	Jumat, 15 Mar 2019	Marla	Belanda	KK150 - KK153	4 Wisatawan
36	Sabtu, 17 Mar 2019	Indra grup	Jakarta	KK154 - KK159	6 Wisatawan
37	Minggu, 18 Mar 2019	Albert Gerard	Perancis	GK006 - GK010	5 Wisatawan
38	Selasa, 20 Mar 2019	Abdul Rahmanhara	Malaysia	KK160 - KK161	2 Wisatawan

39	Rabu, 21 Mar 2019	Peter	Australia	KK162 - KK175	14 Wisatawan
40	Kamis, 22 Mar 2019	Mellisa O'Gaura	UK	KK176 - KK178	3 Wisatawan
41	Sabtu, 23 Mar 2019	Fuyubi	Singapura	KK179 - KK182	4 Wisatawan
42	Minggu, 24 Mar 2019	Maria Van Devenuer	Belanda	KK183 - KK186	4 Wisatawan
43	Minggu, 24 Mar 2019	Raymond	Firlandia	KK187 - KK196	10 Wisatawan
44	Selasa, 26 Mar 2019	Lira	Jakarta	KK197 - KK200	4 Wisatawan
45	Rabu, 27 Mar 2019	Roney	Spanyol	KK201 - KK207	7 Wisatawan
46	Rabu, 27 Mar 2019	Candia Goope	Canada	KK208 - KK217	10 Wisatawan
47	Kamis, 28 Mar 2019	Faure	Australia	KK218 - KK228	11 Wisatawan
48	Sabtu, 30 Mar 2019	Gumilang Sadewo	Jakarta	KK229 - KK237	9 Wisatawan
49	Minggu, 31 Mar 2019	Faisal (Tour Guide)	Jakarta	KK238 - KK245	8 Wisatawan
50	JUMLAH KUNJUNGAN WISATAWAN BULAN JAN - MARET 2019				259 Wisatawan

Pulau Rinca, 03 April 2019

Mengetahui,
**KOMUNITAS MASYARAKAT PEDULI WISATA
 "KOMPAS"**



Sekretaris

MUSTAFA

LAMPIRAN 11
LEMBAR BIMBINGAN

PEMBIMBINGAN



NAMA MAHASISWA : Henifah Anggrani

NO. MAHASISWA : 415100334

JUDUL PENELITIAN : Pengaruh Daya Tahan Tubuh Terhadap Minat Berkegiatan
Giselaawan Di Desa Pasir Bepuy Taman Nasional Komodo.

NAMA PEMBIMBING I : Priharto, Des. MM

NAMA PEMBIMBING II : Nuhroni Ek, Des, M.Pd

NO.	TANGGAL	URAIAN BIMBINGAN	PARAF
1	11/01/2019	- Judul / penulisan - Teorisasi (Landasan Teori)	
2	14/01/2019	- Metode Penelitian - Questioner	
3	16/1/2019	Quisimen terkait di variabel y di ubah menjadi kualitatif X (3 level keterampilan)	
	21/1/2019	Personal Peneliti	

NO.	TANGGAL	URAIAN BIMBINGAN	PARAF
1	21/01/2019	- Latar Belakang - Rumusan Pergeseran tidak lebih kurang tabel (Dokter Asists)	
2	15/2/19	- Penulisan semua pedoman ya ada	
3	20/2/19	Perbaiki sedikit	
4	20/2/19	Bisa dilanjutkan fungsikan	
5	3/3/19	Perbaiki	
6	10/3/19	Saran diperbaiki	

INGAN



NAMA MAHASISWA : Hamifah Anggraeni
 NO. MAHASISWA : 411100334
 JUDUL PENELITIAN : Pengaruh Daya Tarik Wisata Terhadap Minat
Bertamasya Wisatawan Di Desa Parit Pangray
Taman Nasional Komodo.

NAMA PEMBIMBING I : Purharno, Drs. MM

NAMA PEMBIMBING II : Nuhroni EF, Drs. M.Pd.

NO.	TANGGAL	URAIAN BIMBINGAN	PARAF
		pt printing ACC	
5	29/4/2019	- Tuli on smole bagus - semua bahasan sudah runtut - lengkap soal dan depan st lampiran on -	
6	30/4/2019	haru kharupa ya hrs di review & ulah di da.	
7	9/5/2019	Lap. ACC	

NO.	TANGGAL	URAIAN BIMBINGAN	PARAF
7	11/5/19	Perbaiki Abstrak	
8	11/5/2019	OK Pura diujikan	